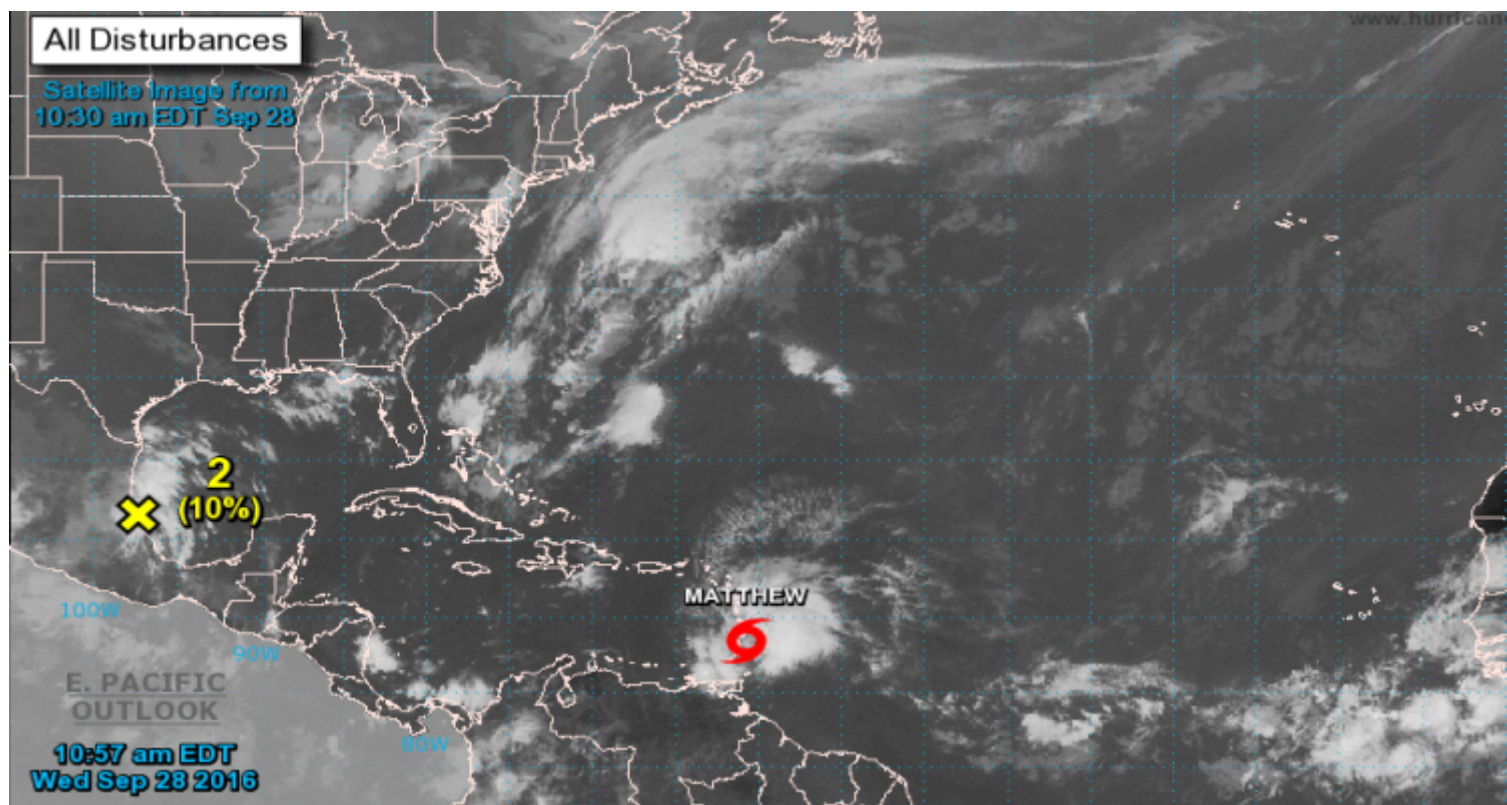


Tormenta tropical Matthew amenaza al Mar Caribe



La Habana, 28 sep (RHC) El Centro Nacional de Huracanes informó este miércoles sobre la formación de la tormenta Tropical Matthew, la cual se estará moviendo a través de las Islas de Barlovento durante las proximas horas y con dirección al Mar Caribe.

Matthew, décimo tercera tormenta tropical de la temporada de huracanes en la cuenca atlántica, tiene vientos máximos sostenidos de hasta 95 kilómetros por hora y tiene una velocidad de traslación de 33 kilómetros por horas.

Durante el día, vientos con fuerza de tormenta tropical y lluvias fuertes se extenderán a través de las islas francesas de Guadalupe y Martinica y para Santa Lucía, Barbados, Dominica, San Vicente y las Granadinas, todas con un aviso de tormenta (paso del sistema en 24 horas).

Deben prestar interes en el avance de Matthew las islas de Barlovento y sur de las Islas de Sotavento, en especial Bonaire, Curacao, Aruba, y a lo largo de la costa norte de America.

Se espera un fortalecimiento gradual durante los proximos dias, y Matthew podria convertirse en huracán para el viernes.



Radio Habana Cuba