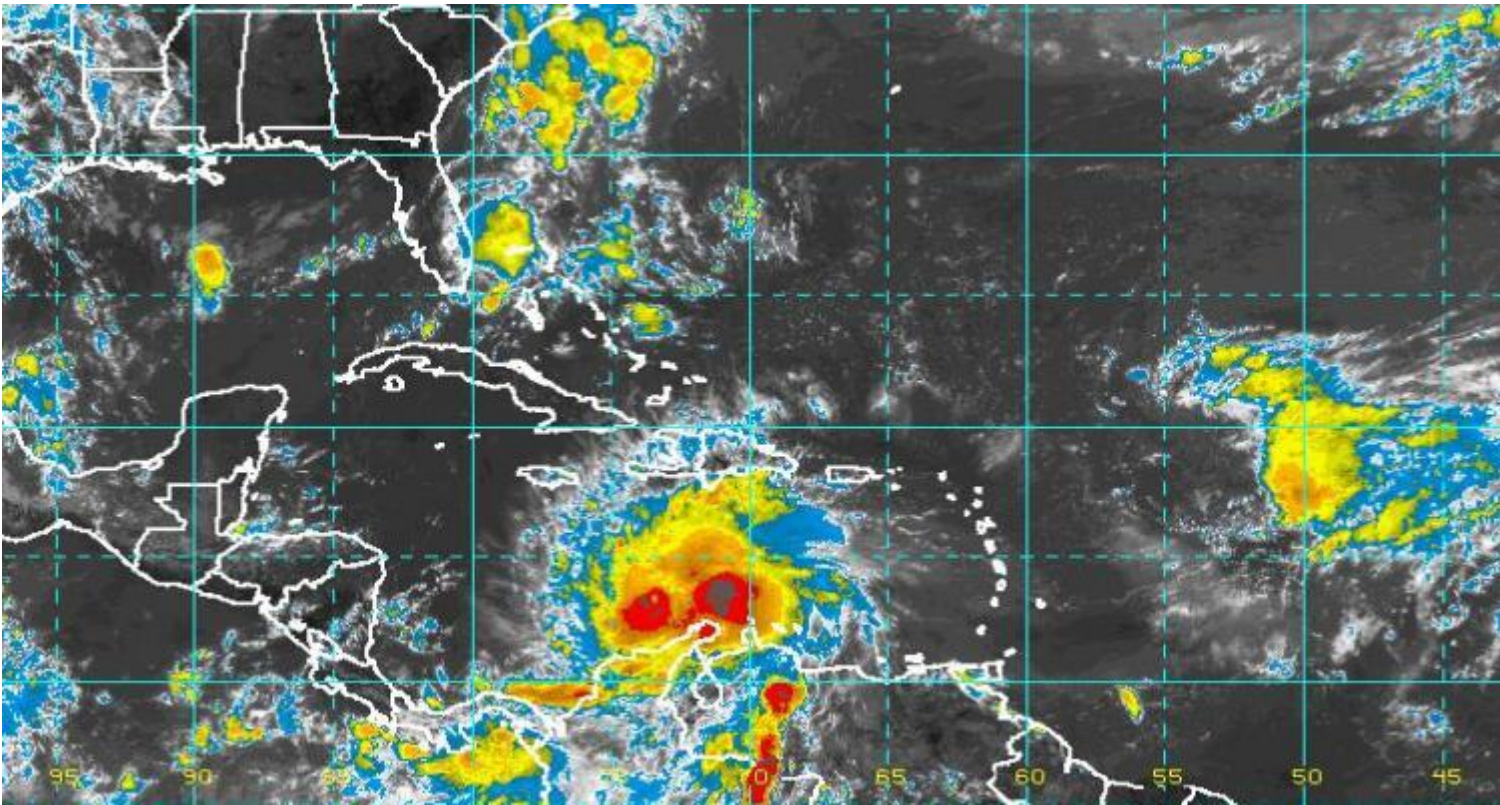


# *Matthew es una amenaza potencial para la región oriental de Cuba*

---



La Habana, 1 oct (RHC)- El Centro de Pronósticos, del Instituto de Meteorología de Cuba INSMET emitió el aviso de ciclón tropical número 14 a las 12 meridiano, de este sábado.

Las provincias desde Cienfuegos y Villa Clara hasta Guantánamo deben mantenerse muy atentas a la evolución del intenso huracán Matthew que representa un peligro para la región oriental de Cuba, desde el próximo lunes 3.

En las últimas horas Matthew ha perdido ligeramente en organización e intensidad aunque se mantiene como un intenso huracán, categoría 4 en la escala Saffir-Simpson, de un máximo de cinco. Los vientos máximos sostenidos son de 230 kilómetros por hora, con rachas superiores y la presión mínima central aumentó hasta los 947 hectoPascal.

Al mediodía de hoy el centro del huracán Matthew se estimó en los 13.4 grados de latitud norte y los 73.5 grados de longitud oeste, posición que lo sitúa a unos 610 kilómetros al sudeste de Kingston, Jamaica y a unos 775 kilómetros al sur sudeste de la ciudad de Santiago de Cuba. Se mantiene con un rumbo próximo al oeste, disminuyendo su velocidad de traslación que ahora es de 9 kilómetros por hora.

En las próximas 12 horas el huracán Matthew girará gradualmente su trayectoria al oeste noroeste, con algunas fluctuaciones en su intensidad y poco cambio en su velocidad de traslación, aunque se mantendrá como un intenso huracán.

El Centro de Pronósticos del Instituto de Meteorología mantendrá estrecha vigilancia sobre su evolución y futura trayectoria.

El próximo aviso de ciclón tropical sobre el huracán Matthew se emitirá a las seis de la tarde de hoy sábado.

(INSMET)

---

<https://www.radiohc.cu/noticias/nacionales/107350-matthew-es-una-amenaza-potencial-para-la-region-oriental-de-cuba>



**Radio Habana Cuba**