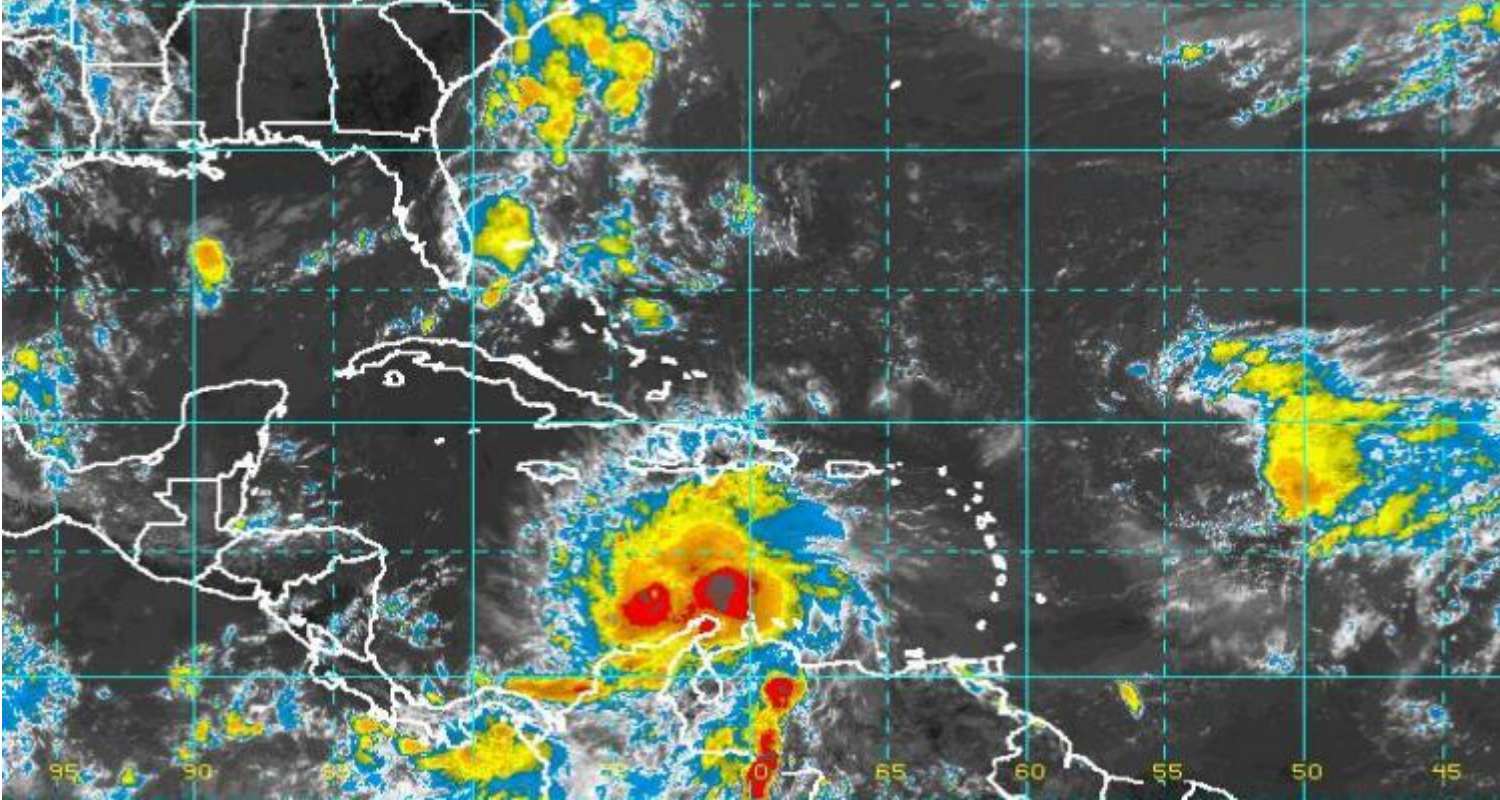


Alerta ciclónica para oriente de Cuba por Matthew



La Habana, 1 oct (RHC)- En su nota número 2, el Estado Mayor Nacional de la Defensa Civil decidió establecer la Fase de Alerta Ciclónica para las provincias desde Camagüey hasta Guantánamo y la Fase Informativa desde Cienfuegos hasta Ciego de Ávila a partir de las 16:00, hora local.

De acuerdo con la información del Centro de Pronóstico del Instituto de Meteorología, Mathew se mantiene como un intenso huracán, categoría 4 en la escala Saffir-Simpson, con vientos máximos sostenidos de 230 km/hora con un rumbo próximo al oeste, disminuyendo su velocidad de traslación a 9 kilómetros por hora.

De acuerdo con la nota, en las próximas 12 horas se mantendrá con algunas fluctuaciones en su intensidad y poco cambio en su velocidad de traslación.

Teniendo en cuenta su posible trayectoria, los órganos y organismos estatales, entidades económicas e instituciones sociales de estas provincias, deben cumplir las medidas previstas en sus respectivos planes de reducción de desastres, con racionalidad.

El Estado Mayor Nacional de la Defensa Civil orienta a la población prestar atención a las informaciones que se emitan por el Instituto de Meteorología y la Defensa Civil y cumplir disciplinadamente las medidas que se indiquen por las autoridades locales.



Radio Habana Cuba