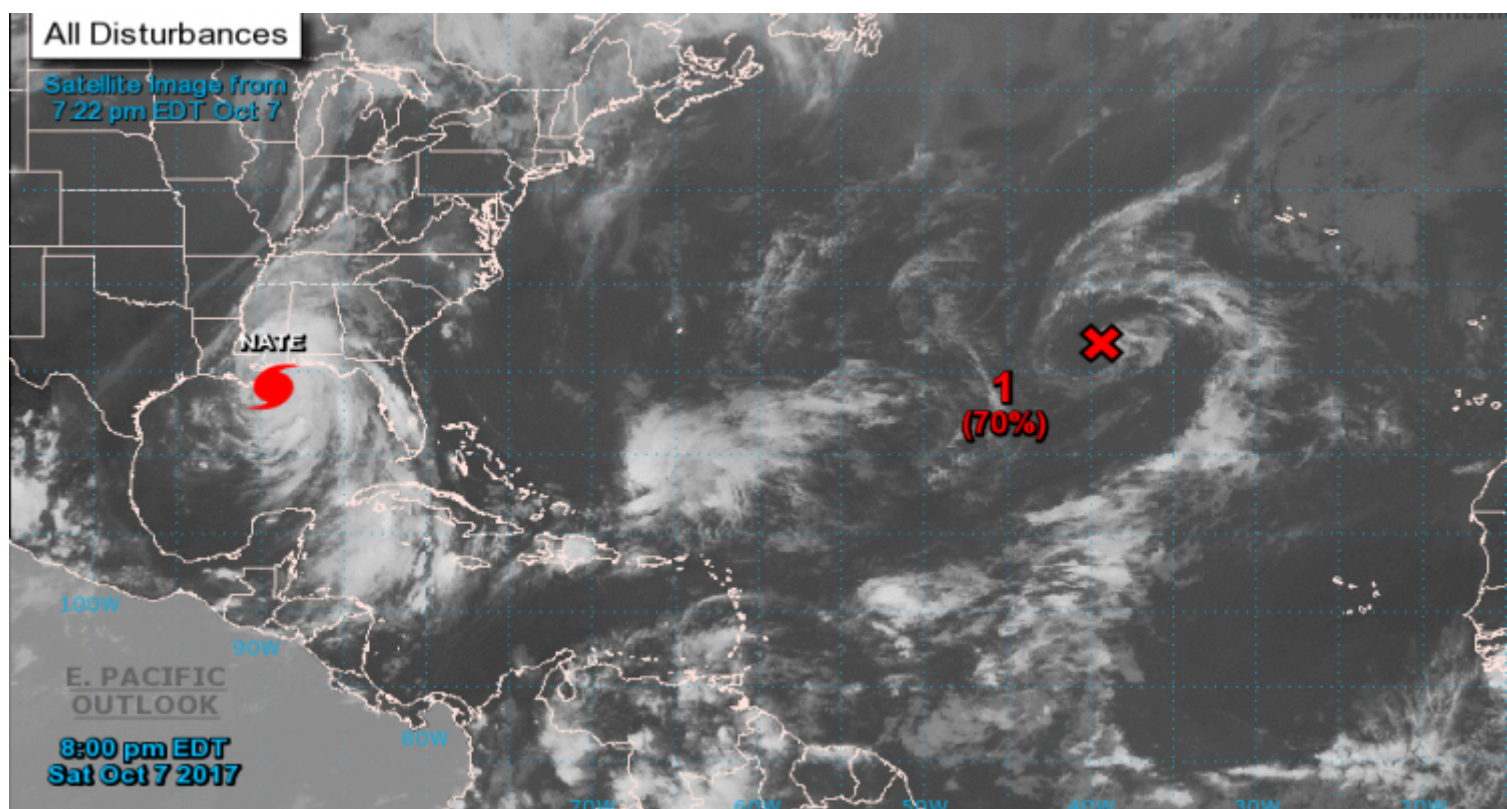


Huracán Nate entra a tierra cerca de la desembocadura del río Mississippi



La Habana, 7 oct (RHC) El huracán Nate, con categoría 1, en la escala Saffir Simpson tocó suelo norteamericano cerca de la desembocadura del río Mississippi, informó el Centro Nacional de Huracanes en su último parte.

De acuerdo con la información, Nate tiene vientos máximos sostenidos de 85 MPH y mantiene una velocidad de traslación de 20 MPH

Los estados norteamericanos de Luisiana, Misisipi y Alabama permanecen en emergencia debido al cercano impacto del fenómeno meteorológico.

Al respecto, el gobernador del Luisiana, John Bel Edwards, ordenó el despliegue de mil 300 efectivos de la Guardia Nacional para interceder ante posibles daños que pueda dejar el huracán.

Cualquier previsión en Luisiana es bienvenida por sus residentes, apuntaron diversas voces en alusión a la tragedia provocada por el huracán Katrina hace 12 años.

La franja costera desde la Gran Isla de Luisiana hasta la frontera entre Alabama y Florida, y el área metropolitana de Nueva Orleans, se hallan bajo aviso de huracán.

Asimismo, existe una advertencia para los condados de Walton y Okaloosa, en el extremo oriental de Florida, estado que hace menos de un mes sufrió los efectos devastadores del huracán Irma.

De acuerdo con el CNH, Nate puede fortalecerse en las próximas horas y alcanzar la categoría dos, con vientos superiores a 154 kilómetros por hora.

Los pronósticos indican que provocará un aumento del nivel del mar, con las correspondientes olas destructivas, de más de tres metros en partes de la desembocadura del río Misisipi y en la frontera entre ese estado y Alabama.

Reportes de prensa apuntaron que Nate, entonces como tormenta tropical, dejó más de 30 muertos en Centroamérica, principalmente en Nicaragua y Costa Rica.

<https://www.radiohc.cu/noticias/ciencias/143739-huracan-nate-entra-a-tierra-cerca-de-la-desembocadura-del-rio-mississippi>



Radio Habana Cuba