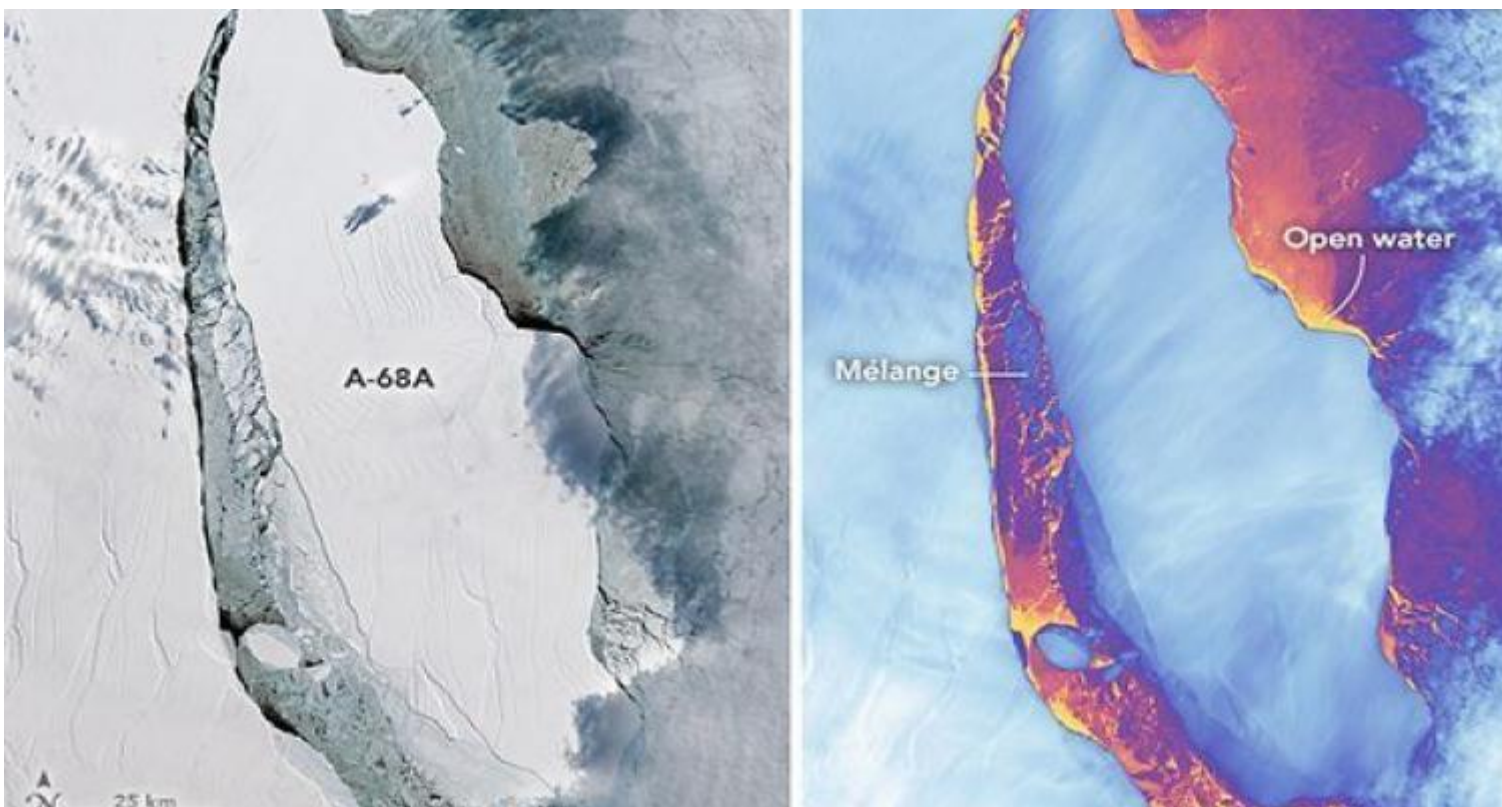


# *Obtienen primeras vistas iluminadas del iceberg gigante A68*

---



Varios satélites obtuvieron las primeras vistas iluminadas del iceberg gigante A68, separado del frente de hielo Larsen C en julio pasado, gracias al regreso de la luz solar a la Antártida, según informó este martes la Administración estadounidense de la Aeronáutica y el Espacio -NASA.

En las primeras semanas tras la separación del inmenso bloque, los científicos tenían que confiar en la imagen térmica y los datos del radar para observar la rotura y observar el movimiento subsiguiente de la isla de hielo flotante.

En agosto, los investigadores comenzaron a obtener sus primeras vistas iluminadas por el sol del nuevo iceberg gracias a los satélites de la NASA.

El espectrorradiómetro de imágenes de resolución moderada, instalado en el satélite Terra, capturó una visión amplia del iceberg el 11 de septiembre último; y el día 16, el Operational Land Imager y el Thermal Infrared Sensor capturaron imágenes detalladas.

Las fotografías muestran una fina capa de hielo formado en aguas frías, que no ofrece mucha resistencia, ya que los vientos, las mareas y las corrientes tratan de alejar el iceberg masivo de la plataforma de hielo de Larsen C.

En unas pocas semanas de observaciones, los científicos han visto el paso ensancharse entre el iceberg principal y el frente del estante.

Fuente: PL.

---

<https://www.radiohc.cu/noticias/ciencias/143993-obtienen-primeras-vistas-iluminadas-del-iceberg-gigante-a68>



**Radio Habana Cuba**