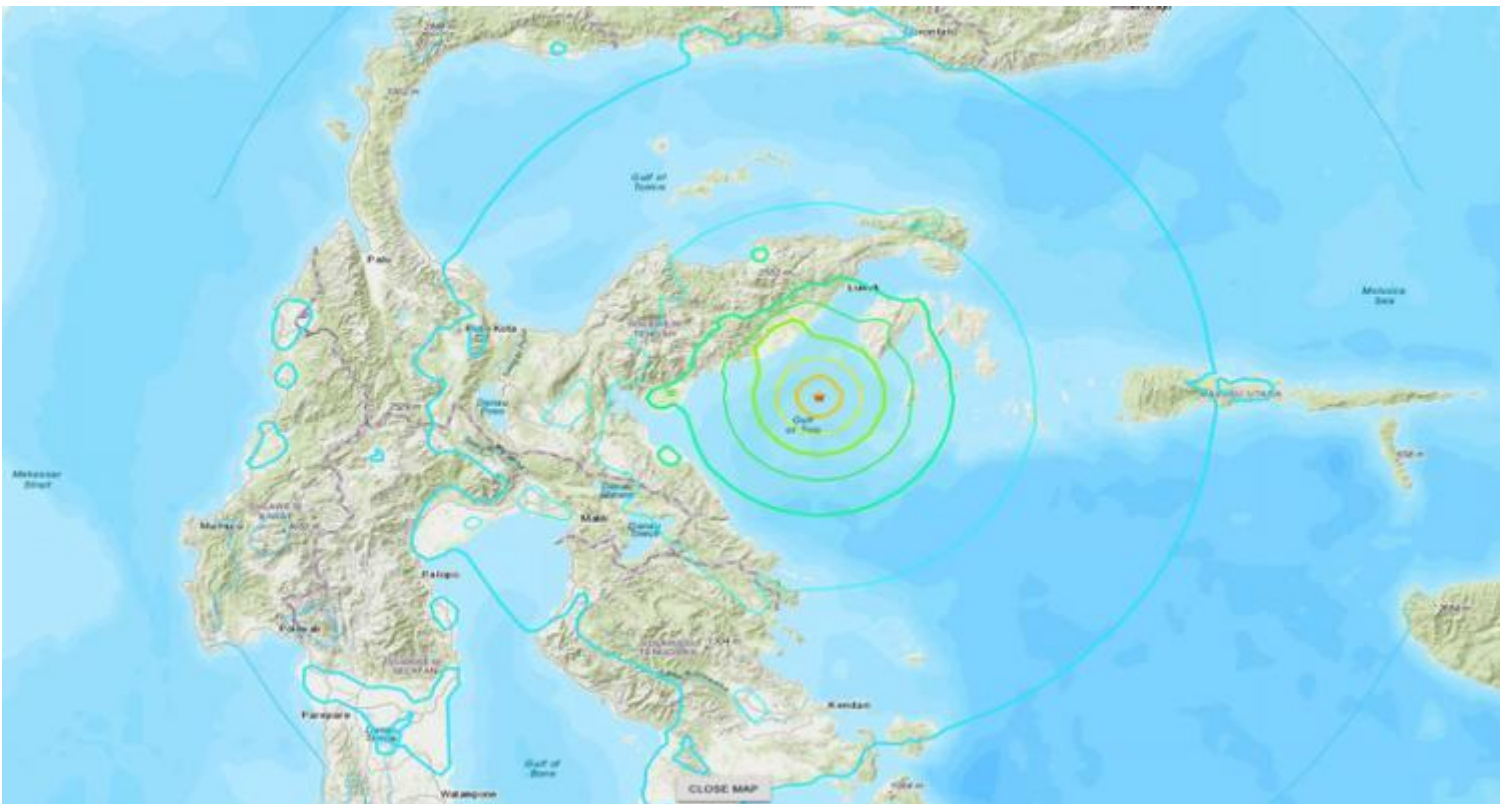


# *Alerta de tsunami y orden de evacuación tras un terremoto de magnitud 6,8 en Indonesia*

---



Yakarta, 12 abr (RHC) Un terremoto de magnitud 6,8 azotó la isla indonesia de Célebes este viernes, informa el Servicio Geológico de Estados Unidos.

Los temblores se registraron a 102 kilómetros al suroeste de la localidad de Luwuk. El foco del sismo se localizó a una profundidad de 17,5 kilómetros.

Las autoridades no descartan la posibilidad de tsunami, divulgó la Agencia Nacional de Gestión de Desastres de Indonesia en Twitter. Según el portavoz de la Agencia de Geofísica de Indonesia, se ha emitido alerta de tsunami.

[#InfoGempa](#) Magnitude: 6.9, 12-Apr-2019 Pkl. 18:40:49 WIB, Lokasi: 1.90 LS 122.54 BT (85 km BaratDaya BANGGAIKEP-SULTENG), Kedalaman: 10 Km, Potensi TSUNAMI utk dtrskn pd masyarakat

Sumber: [@InfoHumasBMKG](#)

— BNPB Indonesia (@BNPB\_Indonesia) [12 de abril de 2019](#)

Además, las autoridades han ordenado la evacuación de residentes de las costas de la parte central de la isla. De momento, no se informa de posibles víctimas ni de daños materiales.

En diciembre pasado, un devastador tsunami azotó zonas costeras de las islas indonesias de Java y Sumatra, causando al menos 429 muertos y 1.400 heridos. El mismo fue causado por el colapso parcial del volcán Anak Krakatoa.

Indonesia padece una frecuente actividad sísmica y volcánica debido a su posición en el llamado 'Anillo de Fuego' del Pacífico, donde se produce un choque de placas tectónicas.

Los devastadores terremoto y tsunami que golpearon la isla de Célebes en septiembre pasado dejaron más de 2.200 muertos y alrededor de 4.000 heridos y provocaron que se tuvieran que desplazar más de 200.000 personas.

---

<https://www.radiohc.cu/noticias/ciencias/188240-alerta-de-tsunami-y-orden-de-evacuacion-tras-un-terremoto-de-magnitud-68-en-indonesia>



**Radio Habana Cuba**