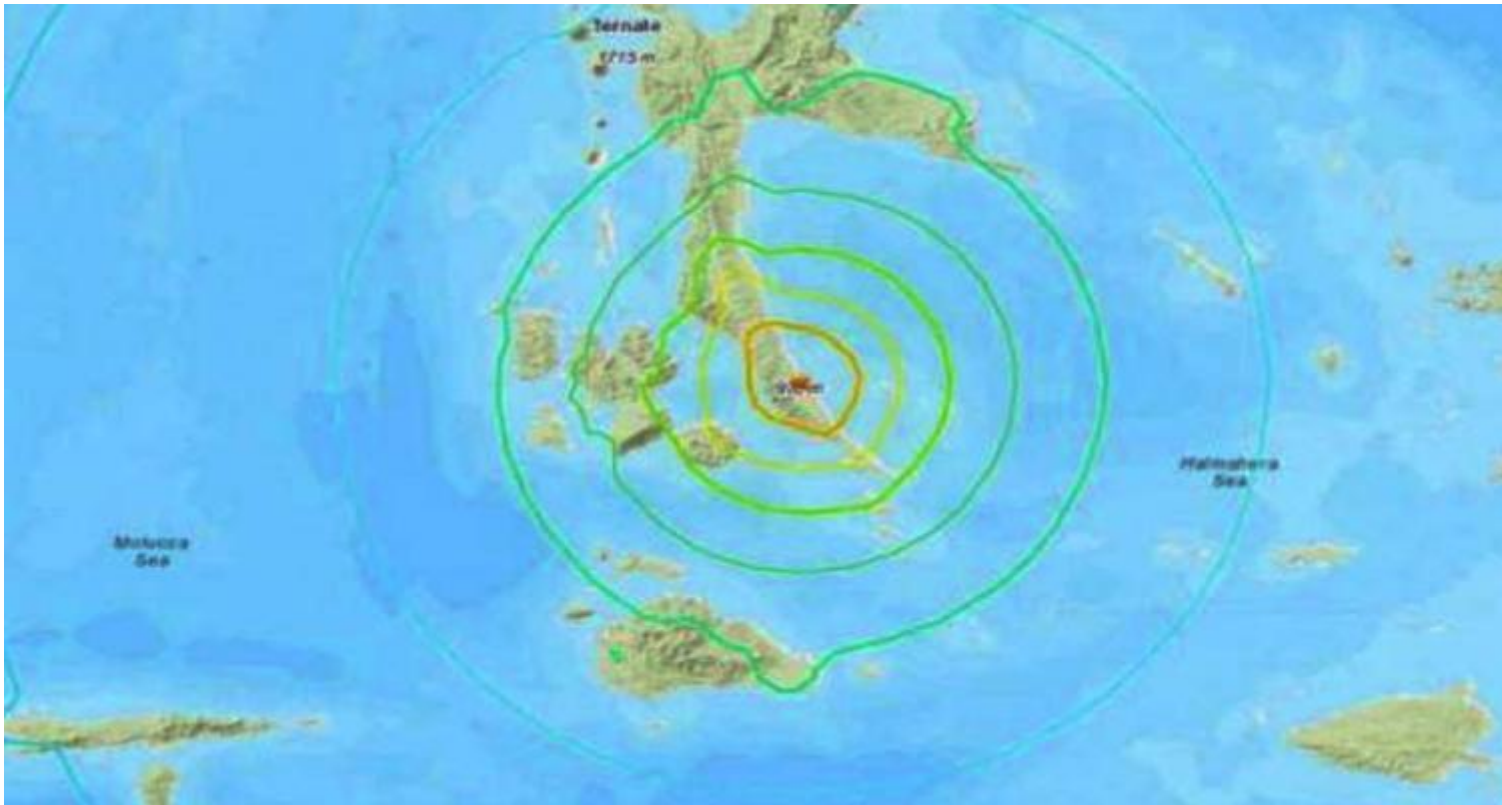


# *Afecta a Indonesia fuerte sismo*

---



Yakarta, 26 feb (RHC) Un terremoto de magnitud 5,9 sacudió la isla de Jamdena, en el sureste de Indonesia y aún no se han cuantificado los daños, tampoco emitieron alerta de tsunami ni víctimas fatales.

Imágenes reproducidas a través de las redes sociales y las televisoras locales muestran a muchas personas saliendo de hogares y oficinas a las calles, pero hasta ahora ese es el único efecto del terremoto, cuyo epicentro se localizó mar adentro, a una profundidad de 61 kilómetros.

La Agencia Nacional de Gestión de Desastres indicó que la remezón fue claramente perceptible en toda la provincia de Molucas, las islas más cercanas a la de Jamdena e incluso en Timor Oriental.

El archipiélago indonesio se formó por la convergencia de tres grandes placas tectónicas (la Indo-Pacífico, la Australiana y la Euroasiática), lo que determina la fuerte actividad telúrica del llamado Cinturón de Fuego del Pacífico.

Cada año en el país se registran unos siete mil movimientos telúricos de diversa intensidad. En 2019 Indonesia sufrió más de tres mil 700 desastres naturales, incluidos terremotos, erupciones volcánicas, incendios forestales, sequías, inundaciones y deslizamientos de tierra.

Esos fenómenos dejaron 477 muertos, 109 desaparecidos y tres mil 415 heridos, destruyeron casi 73 mil viviendas y causaron daños parciales a otras 15 mil, mientras seis millones de personas tuvieron que ser evacuadas. Alrededor de mil centros educacionales y 250 de salud también sufrieron serias averías.



**Radio Habana Cuba**