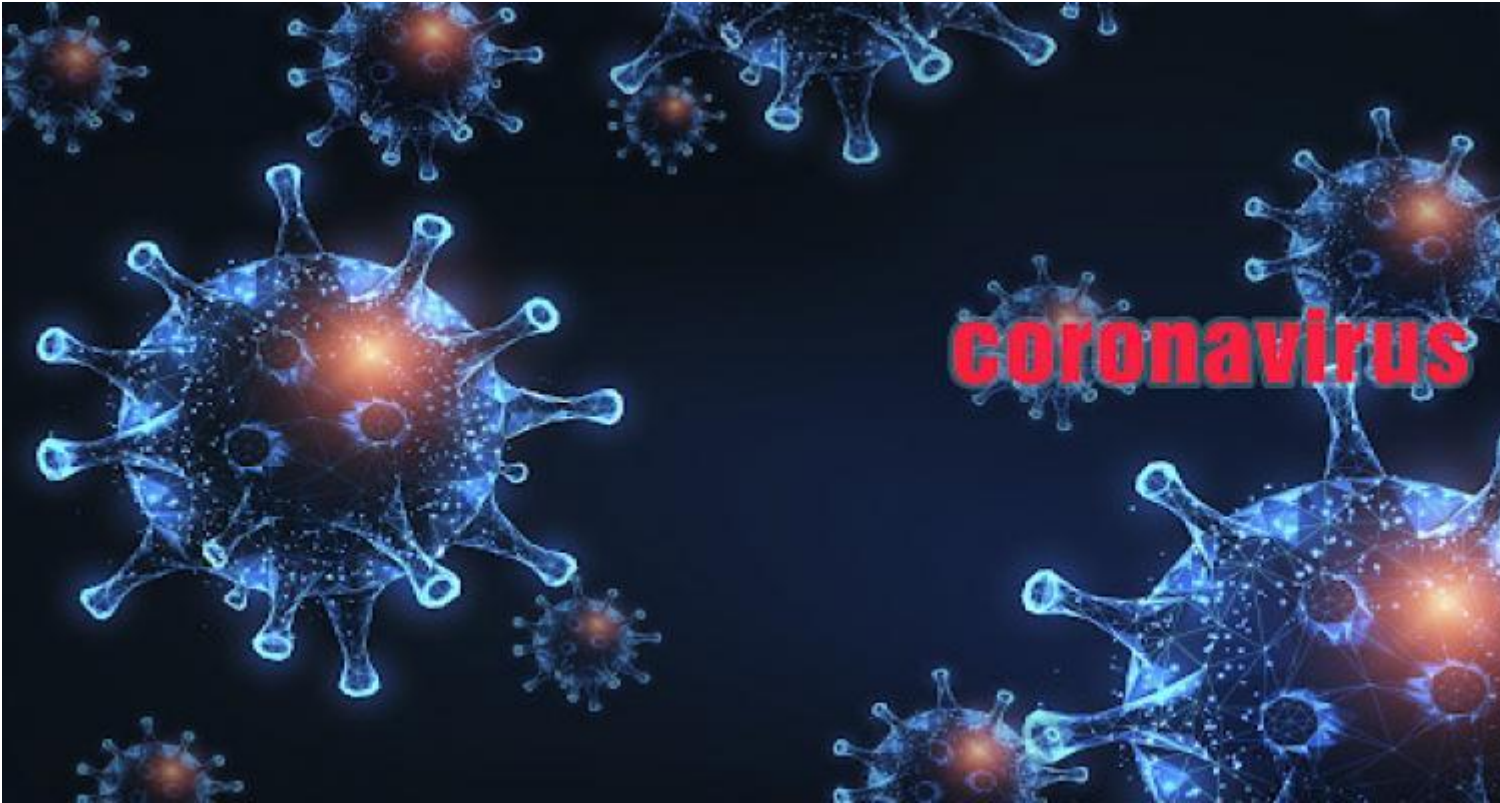


התפרצות נגיף קורונה חדש? COVID-19



המרכז למידע ומניעה (CDC) : הנגיף הקורונה החדש
 נחשב לנגיף קורונה חדש שהתגלה לראשונה בסוף שנת 2019
 (החודשים 19-2020) ונחשב לנגיף קורונה חדש (COVID-19)
 שגורם למחלה קשה בממוצע.

הנגיף קורונה החדש נחשב לנגיף קורונה חדש שהתגלה לראשונה
 בסוף שנת 2019 (החודשים 19-2020) ונחשב לנגיף קורונה חדש
 (COVID-19) שגורם למחלה קשה בממוצע.

הנגיף קורונה החדש נחשב לנגיף קורונה חדש שהתגלה לראשונה
 בסוף שנת 2019 (החודשים 19-2020) ונחשב לנגיף קורונה חדש
 (COVID-19) שגורם למחלה קשה בממוצע.

הנגיף קורונה החדש נחשב לנגיף קורונה חדש שהתגלה לראשונה
 בסוף שנת 2019 (החודשים 19-2020) ונחשב לנגיף קורונה חדש
 (COVID-19) שגורם למחלה קשה בממוצע."

???? ? ? ?????? ??????? ???? ? ???? ?????? "?? ???? ??????? ???? ? ????
?????????? ? ???? ???? ???? ???? ???? ? ? ? ? ???? ???? ????".

?? ???? ???? ???? ???? ????????? ???? ????????? ???? ???? ???? ? ????
????? ?????? ??????? ? ???? (?????) ?????? ????????? ???? ???? ????????? ??????
???????????? ????????? ????????? ????????? ???? ???? ????????????? ????????? ? ????
?????? ???????.

?? ?????? ?????? ?????? ?????? ?????? ?????? ?????? ?????? ?????? ?????? ? ?
????.

<https://www.radiohc.cu/ar/noticias/internacionales/217169-tshyly-taaln-hal-alkarth-aal-khlfy-kofyd-19>



Radio Habana Cuba