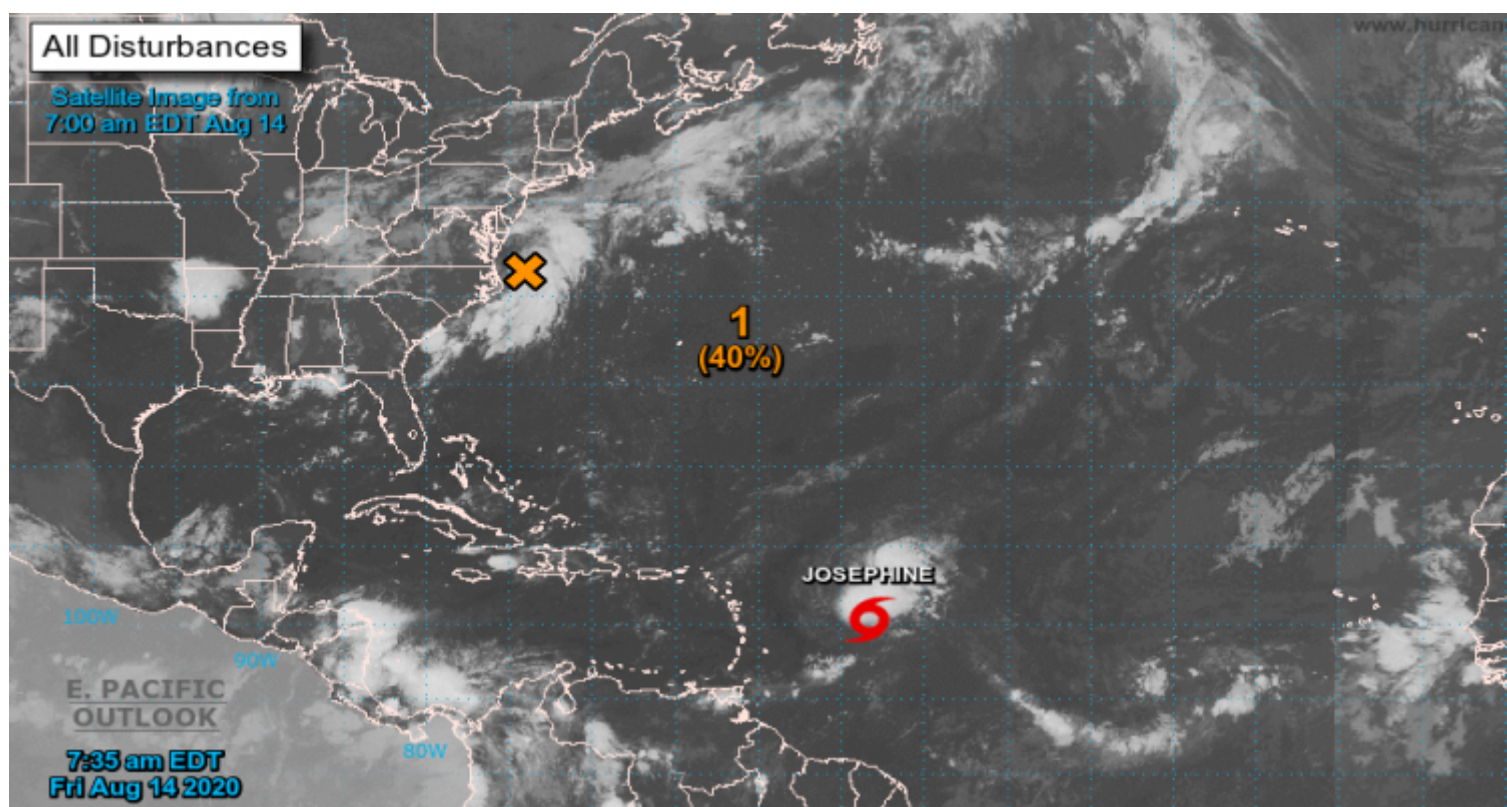


Oncena depresión tropical de la temporada se convierte en tormenta tropical Josephine



La Habana, 13 agos (RHC) Durante la mañana de este jueves, la depresión tropical número once continuó ganando en organización e intensidad para convertirse en la décima tormenta tropical de la actual temporada ciclónica, con el nombre de Josephine.

A las 11:00 a.m. su región central se localizó en los 13.7 grados de latitud Norte y 49.2 grados de longitud Oeste, posición que lo sitúa a unos 1565 kilómetros al este sudeste del grupo del norte del Arco de las Antillas Menores. Sus vientos máximos se incrementaron a 75 kilómetros por hora, con rachas superiores, y la presión mínima central descendió a 1005 hectopascal. Se mueve con rumbo próximo al oeste noroeste, a razón de 24 kilómetros por hora.

En las próximas 12 a 24 horas la tormenta tropical Josephine continuará ganando algo más en organización e intensidad, moviéndose con similar rumbo y velocidad. (Fuente: [Cubadebate](#)).



Radio Habana Cuba