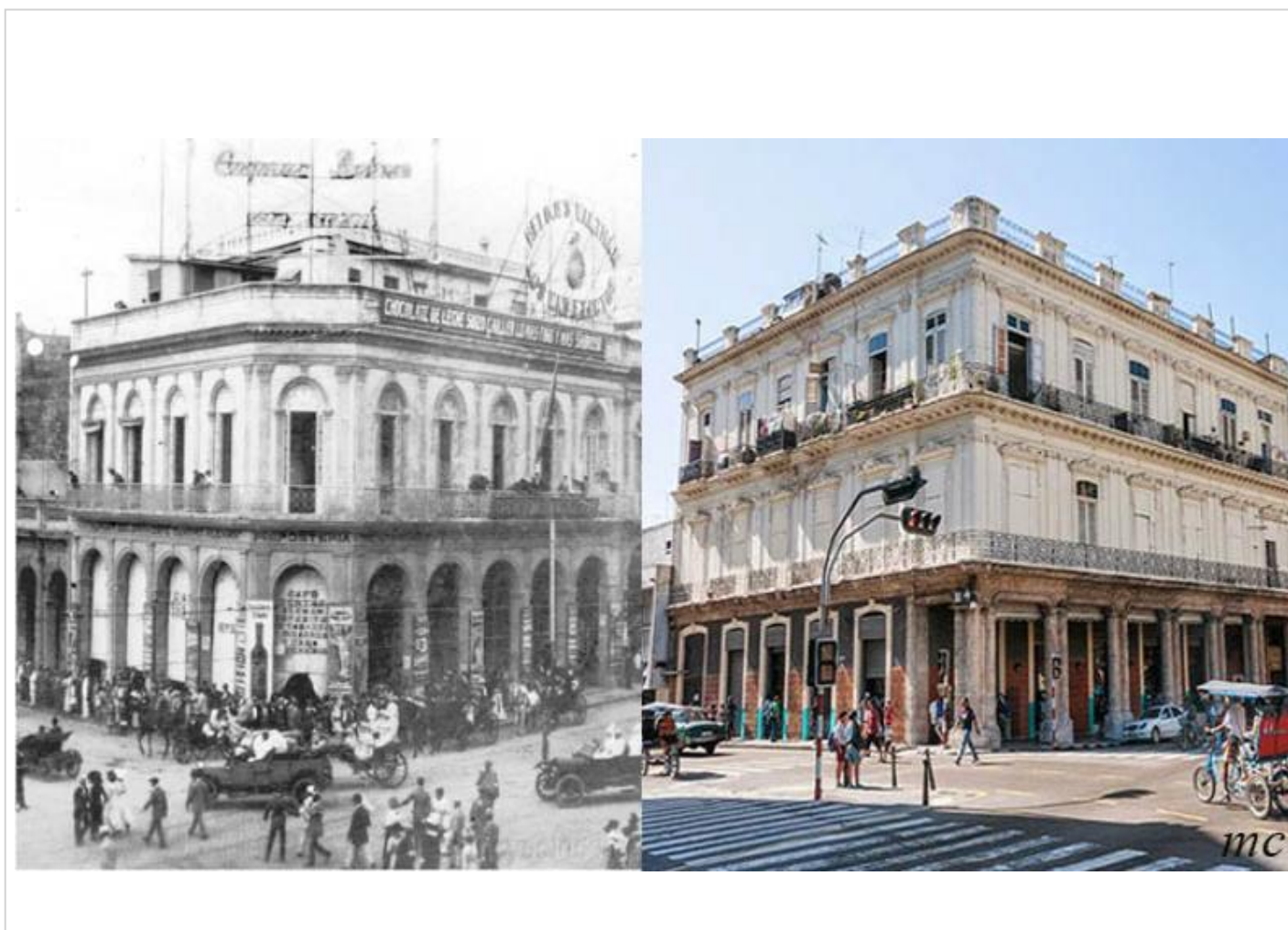


La famosa esquina de Prado y Neptuno



Una de las esquinas más famosas de la capital cubana es la de Prado y Neptuno, en esa intersección coinciden hoteles, restaurantes, tiendas y, en especial, grupos de personas que conversan, pasean, y dejan pasar el tiempo en las legendarias calles habaneras.

El hotel Telégrafo, uno de los edificios más antiguos, está situado en esa dirección. Fue inaugurado en 1860 en la calle Amistad, y luego en 1899 fue trasladado hasta su actual ubicación.

Pero lo que más fama ha dado a la famosa esquina habanera, es el rítmico chachachá La Engañadora, de Enrique Jorrín, que ha dado la vuelta al mundo y puesto a bailar a más de una generación.

En los altos del restaurant, en el segundo piso del edificio de esa céntrica esquina, existía, en 1948, una sala de baile donde un emprendedor de fiestas llamado Vicente Amores organizaba los fines de semana, una fiesta bailable amenizada por alguna orquesta de moda.

Al salón de baile de Prado y Neptuno todos tenían derecho de entrar y la visitaban muchos jóvenes, sobre todo estudiantes.

La orquesta contratada era la América, y la dirigía en esa etapa Ninón Mondéjar y el director musical era Enrique Jorrín quien allí mismo dio a conocer una pieza musical que fue inscrita en el género mambo-rumba que tituló La Engañadora.

El mismo Enrique Jorrín hubo de declarar más de una vez que ese título se lo inspiró una jovencita que entró a la sala muy desarreglada y se dirigió rápidamente al baño, pero cuando salió lucía de lo más compuesta, bien peinada, maquillada y elegantemente vestida con un traje de hilo puro.

Los músicos, que se percataron del cambio tan rápido, comentaron que esa muchacha engañaba, y uno de ellos exclamó: "¡Es una engañadora!"

Ese ritmo, bailado en pareja, causó furor a nivel internacional, y se convirtió en uno de los temas musicales emblemáticos de los años 50.

Del salón de baile situado en Prado y Neptuno ya queda sólo el recuerdo, pero la esquina quedó inmortalizada en el famoso chachachá creado en 1953 por el Maestro Enrique Jorrín, músico y compositor cubano. (Recopilación de Internet)

<https://www.radiohc.cu/de-interes/caleidoscopio/235074-la-famosa-esquina-de-prado-y-neptuno>



Radio Habana Cuba