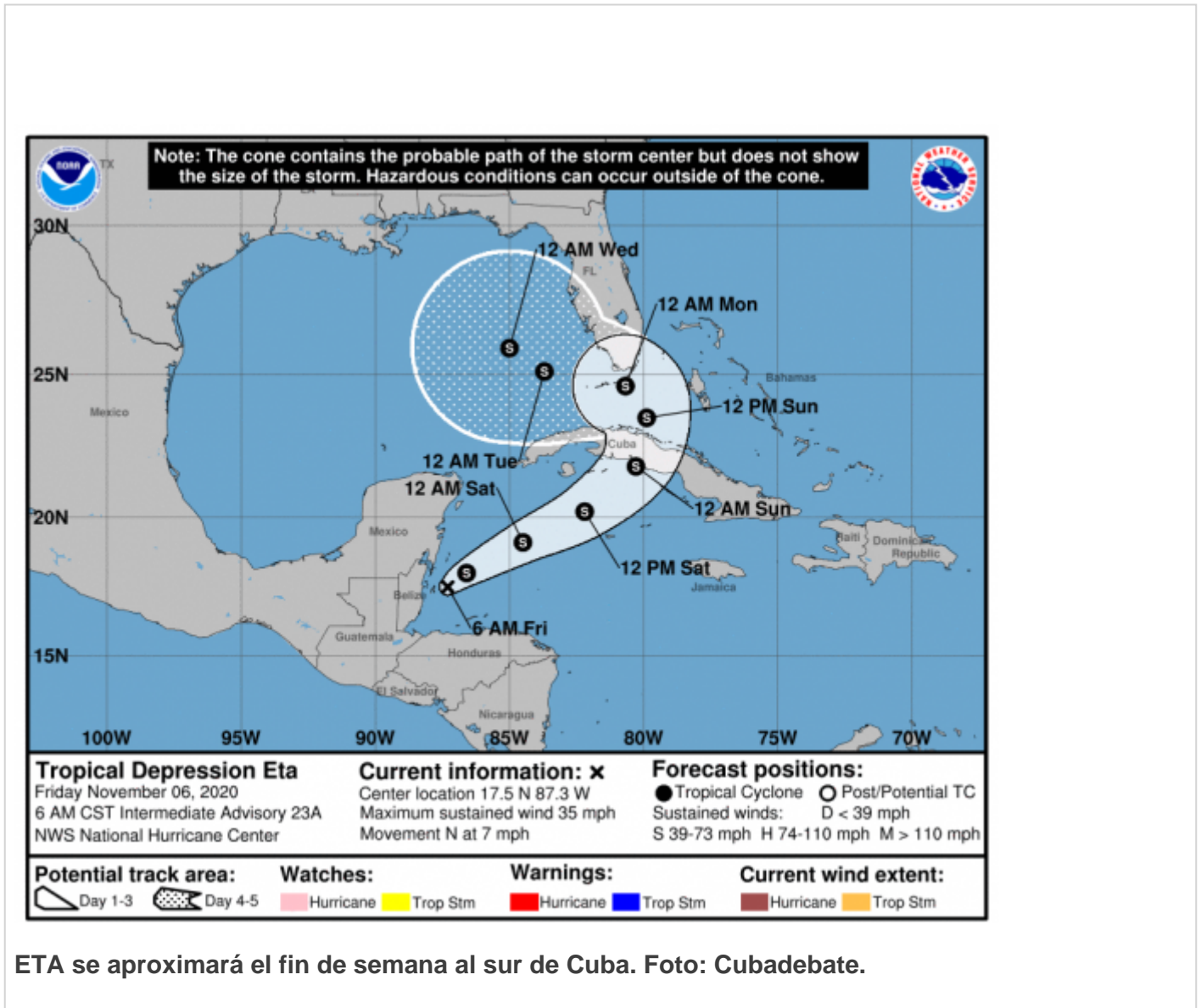


# *Eta se desplaza sobre el mar Caribe*



ETA se aproximará el fin de semana al sur de Cuba. Foto: Cubadebate.

La Habana, 6 nov (RHC) Durante la noche de ayer el centro de circulación de la depresión tropical Eta salió al mar por al golfo de Honduras.

En las últimas horas se aprecia en las imágenes de satélite un incremento en su patrón nuboso, que se mantiene muy extendido, desde el océano Pacífico hasta la mayor parte del mar Caribe occidental.

Las áreas de lluvias fuertes se han incrementado en las inmediaciones del centro de su circulación, que todavía se mantiene muy pobremente definido; así como al este del mismo, volviéndose menos dispersas.

Esto indica que Eta está en proceso de reorganización, ya que se traslada sobre aguas cálidas en un ambiente propicio, lo que le permitirá ganar en organización e intensidad, aunque limitado por fuertes vientos en los niveles altos de la troposfera.

Los vientos máximos sostenidos son de 55 kilómetros por hora, con rachas superiores y su presión central ha descendido ligeramente hasta 1004 hectoPascal. Actualmente se desplaza con un rumbo próximo al norte a razón de 13 kilómetros por hora.

A las seis de la mañana, su región central fue estimada en los 17.5 grados de latitud Norte y los 87.4 grados de longitud Oeste, posición que lo sitúa a 660 kilómetros al oestesuroeste de Caimán Grande y a 680 kilómetros al suroeste de Punta del Este, Isla de la Juventud.

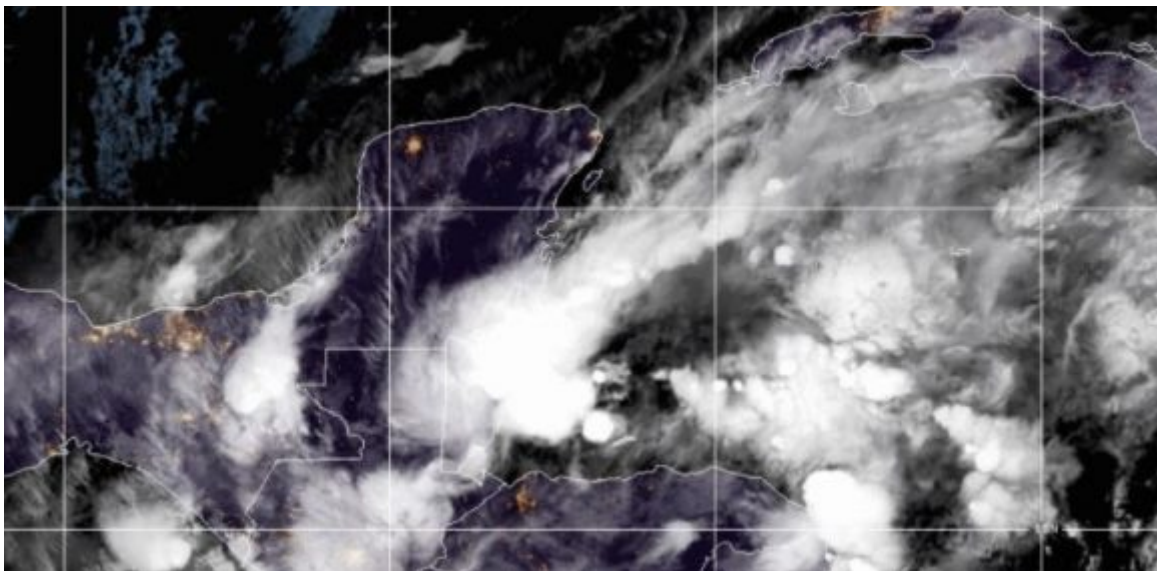
En las próximas 12 a 24 horas, Eta inclinará su rumbo hacia el nordeste y en horas de la mañana puede convertirse nuevamente en una tormenta tropical.

Con este movimiento, Eta se aproximará el fin de semana al sur del occidente y centro del país, incrementando las lluvias en gran parte del archipiélago, que pueden ser fuertes e intensas, incluso en zonas alejadas del centro.

Esta extensión de las áreas de lluvia la convierte en el elemento más importante, ya que puede afectar independientemente de su futura evolución y trayectoria, a prácticamente todo el país, agravado por una posible disminución de su velocidad de traslación cuando esté más próximo a Cuba.

Desde la noche del sábado pudieran ocurrir vientos con fuerza de tormenta tropical en las regiones occidental y central. Estos vientos pueden producir marejadas e inundaciones costeras en ambos litorales. Las áreas afectadas por estos elementos y su magnitud, estará en relación con el futuro desarrollo y movimiento de Eta, que todavía posee cierta incertidumbre.

El próximo aviso de ciclón tropical sobre este organismo se emitirá al mediodía de hoy. **(Fuente: [Cubadebate](#))**





**Radio Habana Cuba**