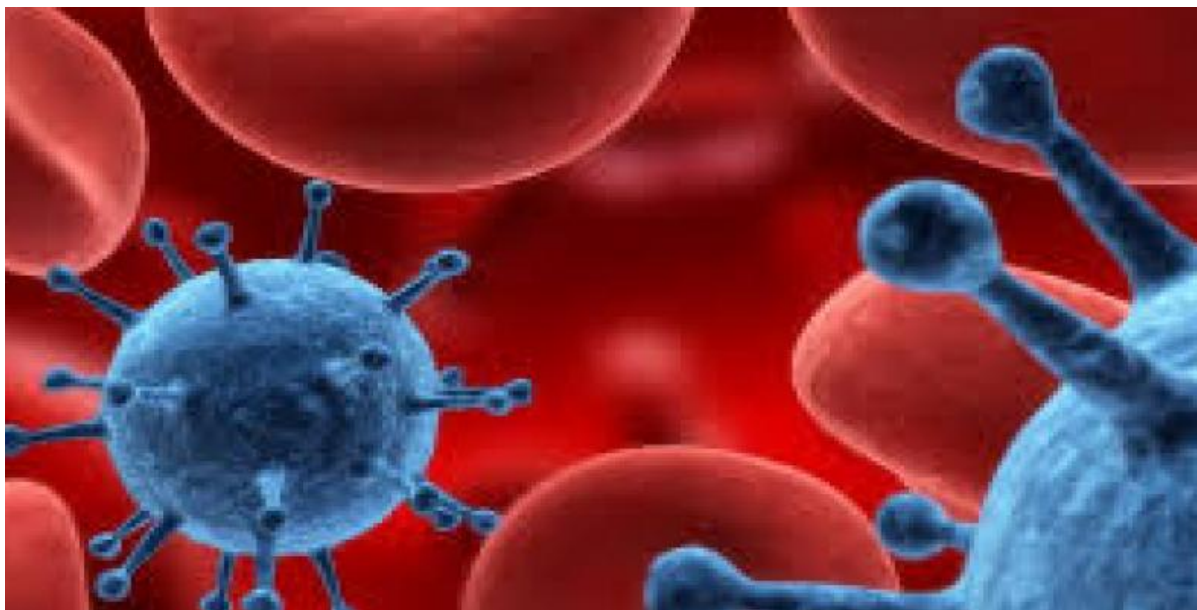


Detectan una nueva variante del coronavirus en Brasil



Brasilia, 26 may (RHC) Científicos brasileños identificaron una nueva cepa del coronavirus SARS-Cov-2 que de momento está circulando por el interior del estado de São Paulo y que fue detectada por primera vez en una muestra tomada en el municipio de Mococa.

Entrevistado por [G1](#), el investigador de la Universidad Estatal Paulista (Unesp) y vicepresidente de la Sociedad Brasileña de Virología João Pessoa Araújo Júnior señaló que se desconoce el origen de la nueva cepa del coronavirus y todavía no es posible saber si es más contagiosa o letal en comparación con el virus "común".

La Sociedad Brasileña de Virología (SBV) bautizó la cepa como P.4 y anunció este martes en un comunicado que esa variante presenta la mutación L452R en la proteína 'spike' (espiga), que también se encuentra en la variante india del coronavirus (B.1.617).

Además de Mococa, los casos del coronavirus causado por la cepa P.4 se han registrado en los municipios como Cesário Lange, Porto Ferreira, Santa Cruz das Palmeiras, Tambaú, Itirapina, Rio Claro, Araras, Sumaré, Caconde, Iperó, Capão Bonito, São Miguel Arcanjo, Itapetininga y Descalvado, todos situados en São Paulo.

Los investigadores brasileños sospechan que la nueva variante podría ser pariente del linaje P.1, detectado por primera vez en la ciudad de Manaus (estado de Amazonas). Araújo Júnior explicó que la

P.4 parece estar relacionada con la cepa B.1.1.28, "que es un linaje que dio lugar a la P.1, a la P.2, que fue identificada en Río de Janeiro, y a la P.3, que fue identificada en Filipinas".

Por su parte, en la Secretaría de Salud de São Paulo recordaron que "hay cientos de variantes del nuevo coronavirus" circulando en el mundo y "actualmente solo tres de ellas son consideradas como 'variantes de atención' por las autoridades sanitarias debido a la posibilidad de una mayor transmisibilidad o gravedad de la infección", y estas variantes son la brasileña P.1, la B.1.1.7, detectada en el Reino Unido y la B.1.351, descubierta en Sudáfrica. (Fuente/RT)

<https://www.radiohc.cu/noticias/salud/258578-detectan-una-nueva-variante-del-coronavirus-en-brasil>



Radio Habana Cuba