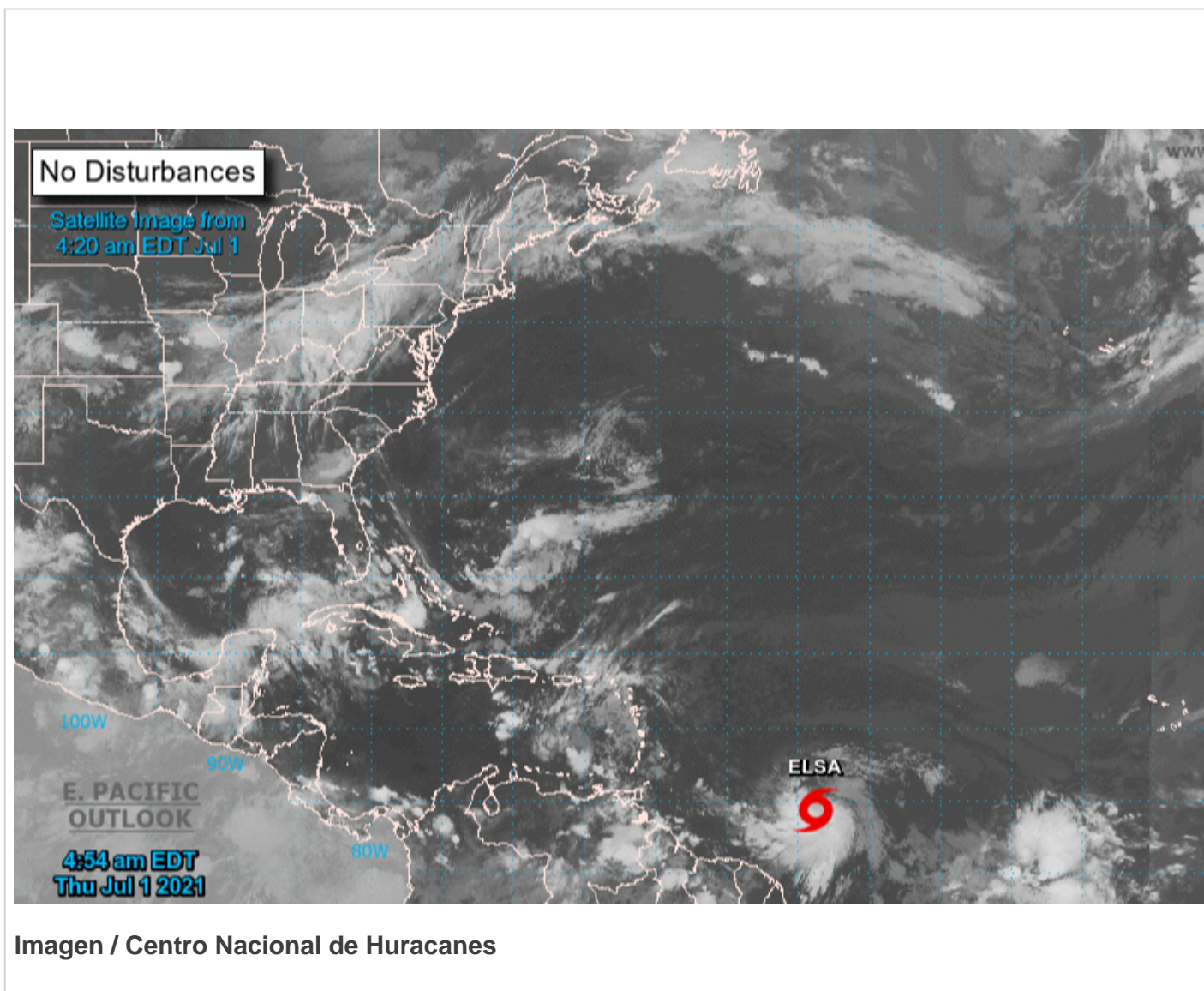


Se forma tormenta tropical Elsa, de interés para Cuba



La Habana, 1 jul (RHC) El Instituto de Meteorología de Cuba informó sobre la evolución de la Depresión Tropical Cinco, la cual se fortaleció en las últimas horas, con vientos de 64 km/h, para convertirse en la tormenta tropical Elsa.

A las cinco de la mañana el centro de esta tormenta tropical se estimó en los 9.4 grados de latitud Norte y los 48.8 grados de longitud Oeste, posición que la sitúa a 1390 kilómetros al este sudeste del Arco de las Antillas Menores. Este organismo se desplaza rápidamente hacia el oeste a 41 kilómetros por hora.

Se pronostica que en las próximas 12 a 24 horas Elsa incremente aún más su velocidad de traslación e incline su rumbo hacia el oeste noroeste, mientras experimente algún fortalecimiento adicional.

El Servicio Meteorológico de Barbados ha emitido un Tropical Aviso de tormenta

Dada la posición que ocupa este sistema y la época del año, el Centro de Pronósticos del Instituto de Meteorología cubano mantiene una estrecha vigilancia sobre su evolución y futura trayectoria.

El próximo aviso de ciclón tropical se emitirá a las seis de la tarde de este jueves jueves. (Fuente/Insmet, Noaa)

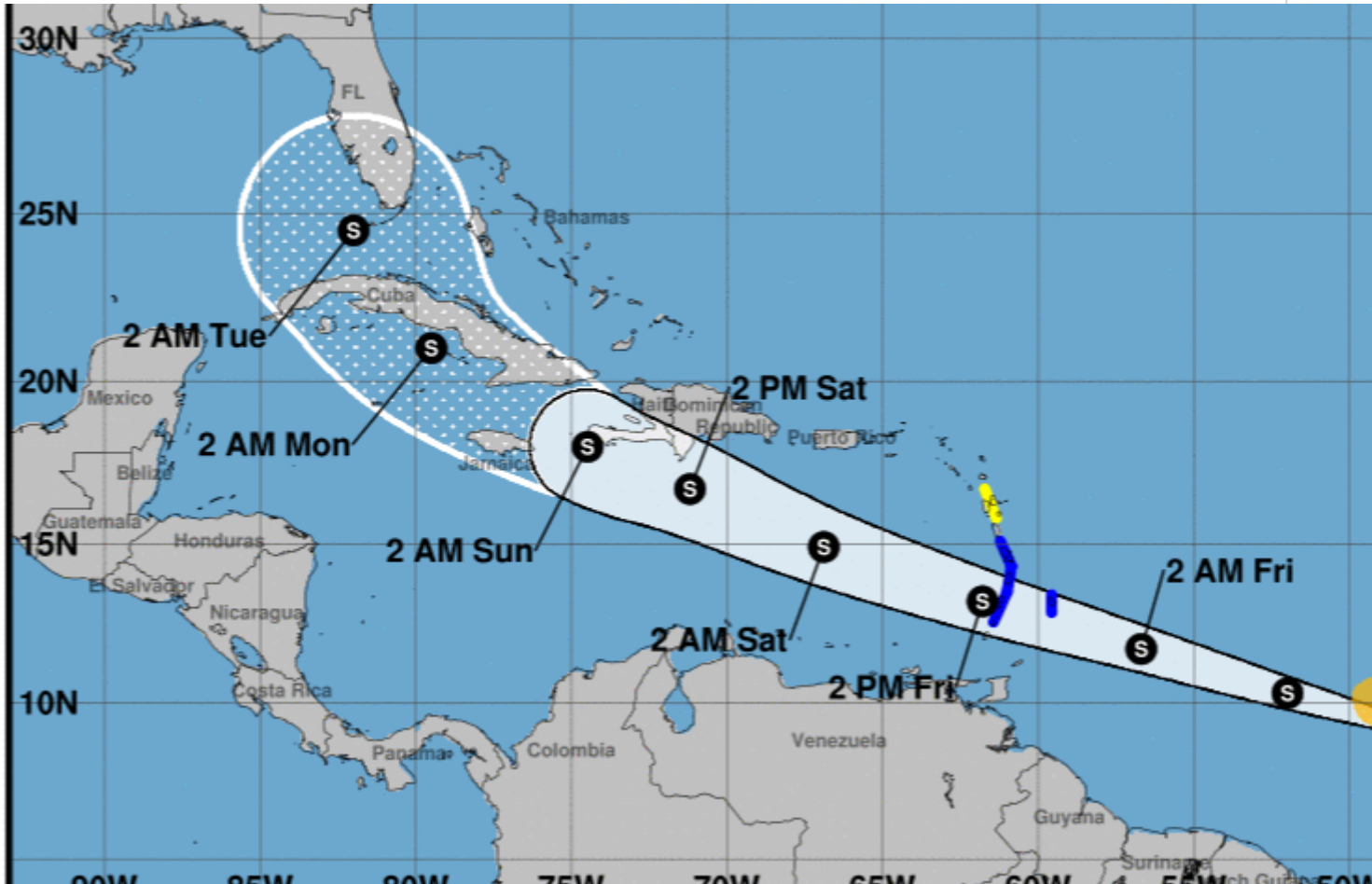


Imagen / Centro Nacional de Huracanes

<https://www.radiohc.cu/noticias/nacionales/262434-se-forma-tormenta-tropical-elsa-de-interes-para-cuba>



Radio Habana Cuba