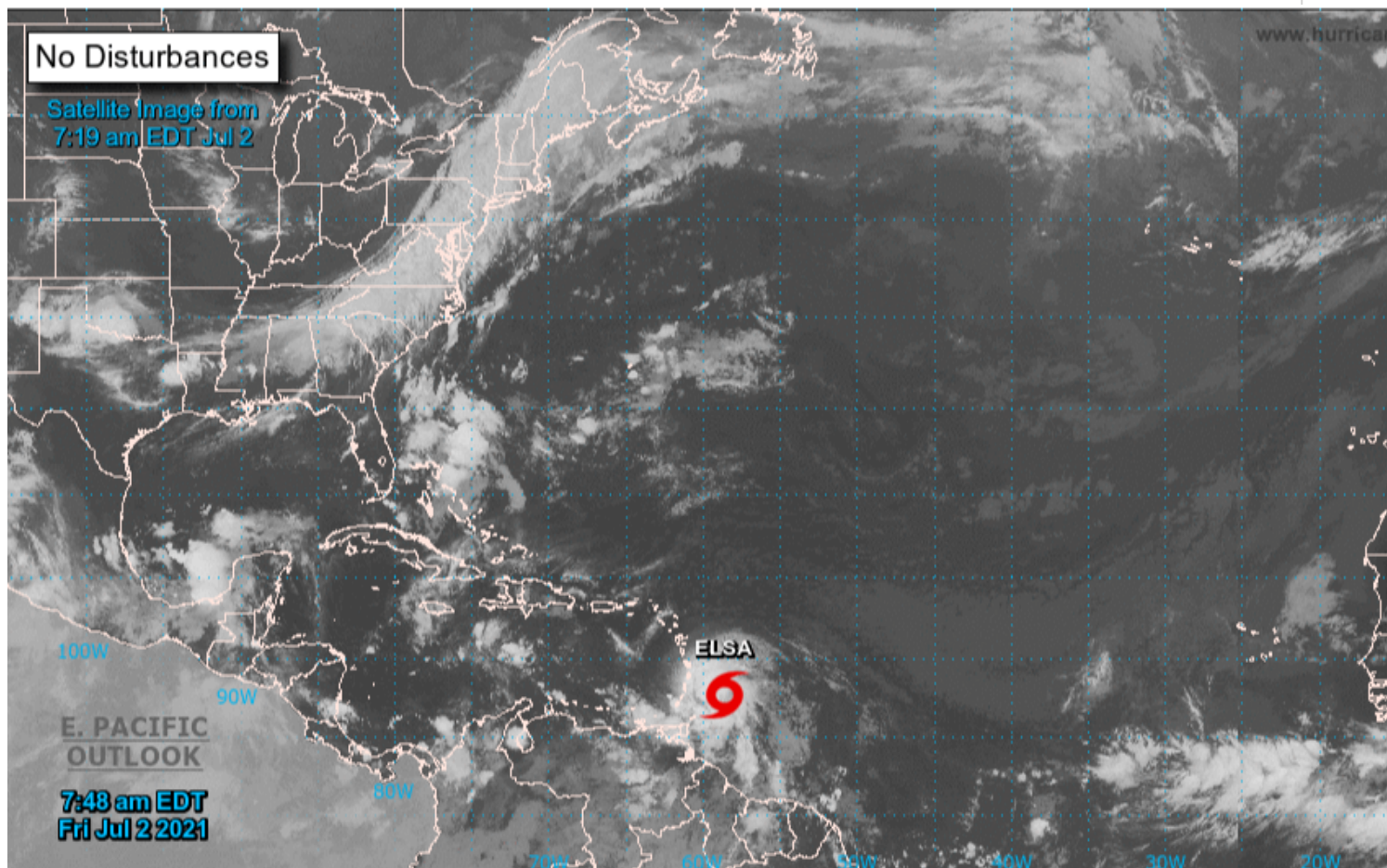


Haití en estado de alerta ante proximidad de tormenta tropical Elsa



Centro Nacional de Huracanes.

Puerto Príncipe, 2 jul (RHC) Haití amaneció este viernes con disposición de alerta amarilla, primera de las fases de emergencia, ante la proximidad de la tormenta tropical Elsa, indicó la Dirección de Protección Civil (DPC).

La entidad junto a la Secretaría Permanente de Gestión de Riesgos de Desastres y la Unidad Hidrometeorológica advirtieron que el fenómeno podría afectar el sur del país mañana sábado en la noche.

A las seis de esta mañana de hoy, el centro de la tormenta tropical se situaba a unos 65 kilómetros al sudeste de Barbados, en el Arco de las Antillas Menores, con vientos máximos sostenidos de 95 kilómetros por hora y rachas superiores. La presión central descendió ligeramente hasta 1001 hectoPascal y se desplaza rápidamente hacia el oeste-noroeste a 44 kilómetros por hora.

Los departamentos Sudeste, Oeste, Nippes, Sur y Grande-Anse son, por el momento, los principales afectados, señaló la instancia.

Asimismo, los datos sugieren que los vientos de tormenta de más de 63 kilómetros por hora impacten la capital, con una probabilidad del 48 por ciento y del 45 por ciento para la ciudad sureña de Les Cayes.

Las autoridades pidieron a los residentes de las zonas con riesgo de inundaciones, desprendimientos y derrumbes, permanecer atentos y aplicar las instrucciones de seguridad habituales. (Fuente/Prensa latina)

<https://www.radiohc.cu/noticias/ciencias/262574-haiti-en-estado-de-alerta-ante-proximidad-de-tormenta-tropical-elsa>



Radio Habana Cuba