

Cuba: Huracán Ida se aproxima a provincia de Pinar del Río

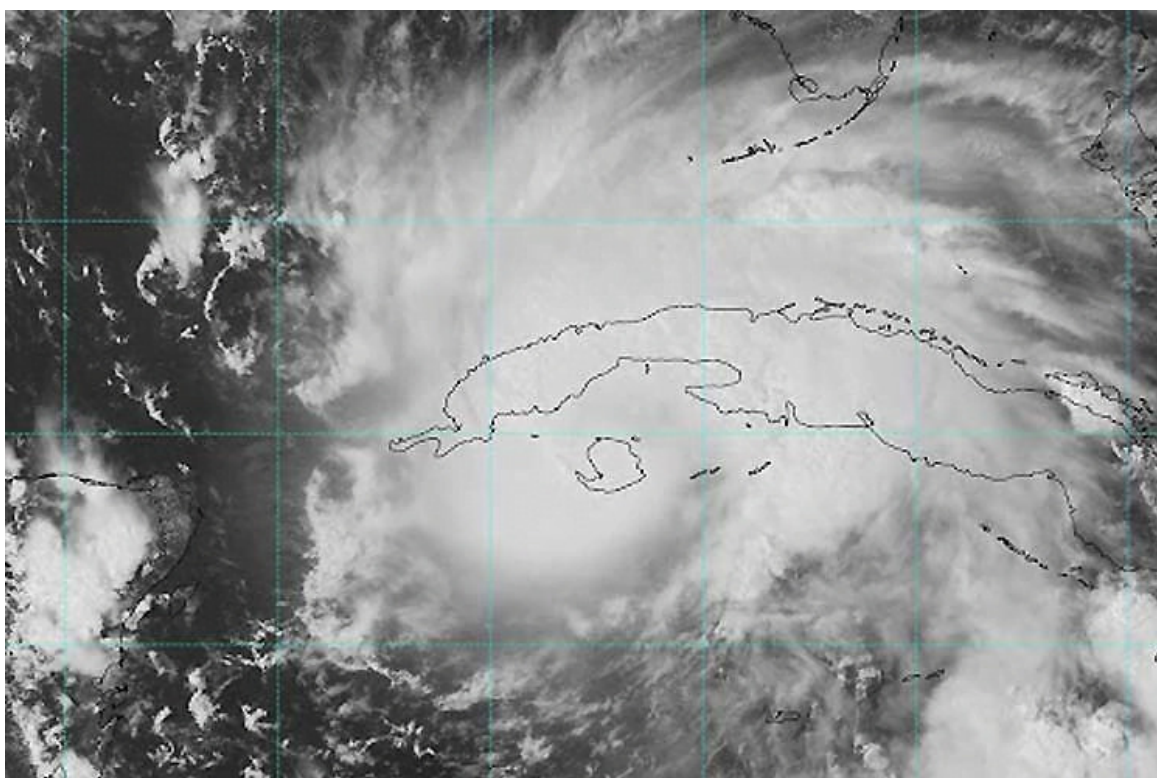


Foto: Insmet.

La Habana, 27 ago (RHC) El huracán Ida se aproxima a la costa sur de Pinar del Río, en Cuba, específicamente hacia áreas cercanas al límite con la provincia de Artemisa, informó el Instituto de Meteorología -Insmet.

De acuerdo con los últimos pronósticos de este centro, el sistema ha ganado algo más en intensidad y podría tocar tierra en las primeras horas de esta noche.

A las 18:00, hora local, el radar meteorológico lo localizaba en los 22,3 grados de latitud norte y los 83,4 grados de longitud oeste, posición que lo sitúa a unos 20 kilómetros al este nordeste de La Coloma, al sur de la occidental provincia de Pinar del Río.

Continúa su movimiento al noroeste, a unos 24 kilómetros por hora, luego de azotar el municipio especial de Cuba, Isla de la Juventud, durante la tarde.

Los especialistas del Insmet informaron que incrementó sus vientos máximos sostenidos a 130 kilómetros por hora, con rachas superiores, y la presión central descendió hasta 985 hectoPascal.

Precisaron que los vientos con fuerza de huracán se extienden en un radio de hasta 35 kilómetros desde el centro y los de tormenta tropical, de 150 kilómetros.

Alertaron que las áreas de lluvias continuarán afectando las regiones central y occidental del país, las que serán fuertes e intensas en algunas localidades.

Pronosticaron, además, que los vientos con fuerza de huracán de hasta 130 kilómetros por hora, y rachas superiores, se reportarán en zonas cercanas al centro durante su paso por la provincia de Pinar del Río y el oeste de Artemisa desde el anochecer.

Los vientos de tormenta tropical en la noche se extenderán sobre las provincias Artemisa, Mayabeque y La Habana.

Por otro lado, reportaron fuertes marejadas en la costa sur de la Isla de la Juventud, en el archipiélago de los Canarreos y Pinar del Río, con peligro para la navegación.

Asimismo, reportaron la ocurrencia de inundaciones costeras moderadas en zonas bajas, que pudieran llegar a ser fuertes en algunas localidades de la costa sur de Pinar del Río y Artemisa.

En el litoral sur de las provincias desde Mayabeque hasta Cienfuegos habrá marejadas, con inundaciones costeras moderadas en zonas bajas.

A partir de esta noche se iniciarán marejadas en la costa norte de Pinar del Río y Artemisa, con ligeras inundaciones costeras, añadió el reporte del Insmet. (**Fuente:** [Prensa Latina](#)).

<https://www.radiohc.cu/noticias/nacionales/268332-cuba-huracan-ida-se-aproxima-a-provincia-de-pinar-del-rio>



Radio Habana Cuba