

Augmentation des concentrations de sable du Sahara à Cuba

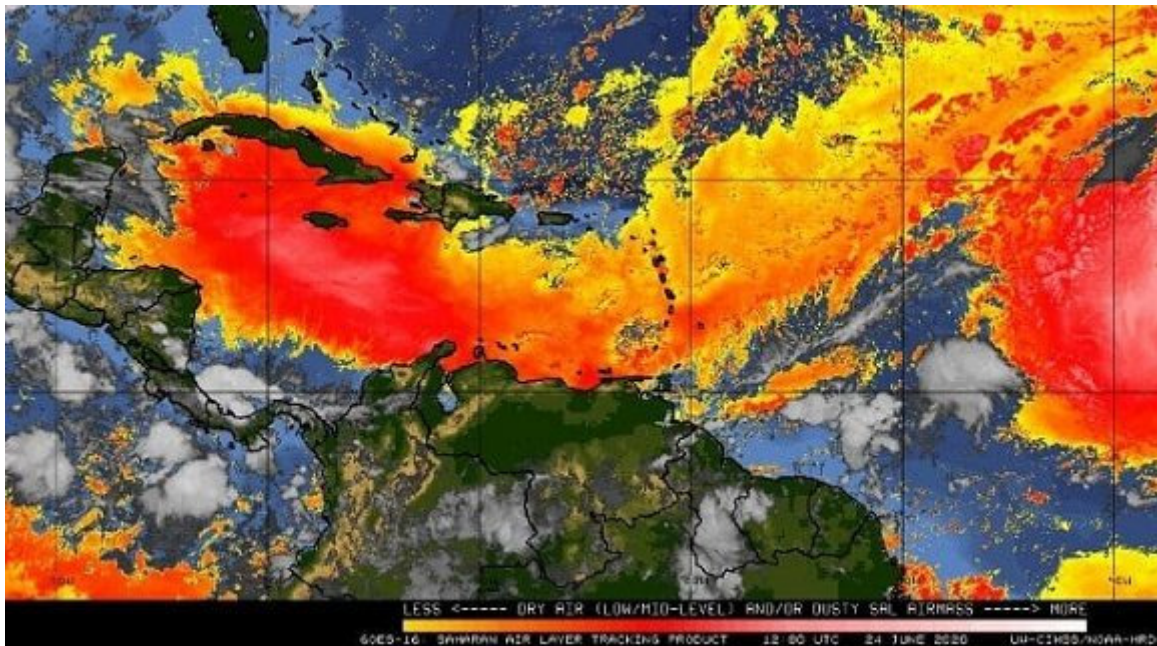


Image des archives

La Havane, 5 oct. (RHC)- Un gros nuage de poussière provenant du sable du Sahara, de dioxyde de soufre (SO₂) et de cendres dues aux émissions du volcan Cumbre Vieja à La Palma, en Espagne, couvre Cuba.

Selon des prévisions du Service de surveillance atmosphérique du Programme Copernicus de l'Union Européenne, les concentrations les plus élevées de ce gaz incolore seraient enregistrées à partir du niveau de 850 Hecto Pascal (1 500 mètres au-dessus du niveau de la mer) et ne devraient pas affecter la population.

Pourtant, face à des situations similaires, des spécialistes du ministère cubain de la Santé ont averti à d'autres occasions la population sur la protection des voies respiratoires, notamment le fait d'éviter d'effectuer des exercices en plein air.

Source: Prensa Latina



Radio Habana Cuba