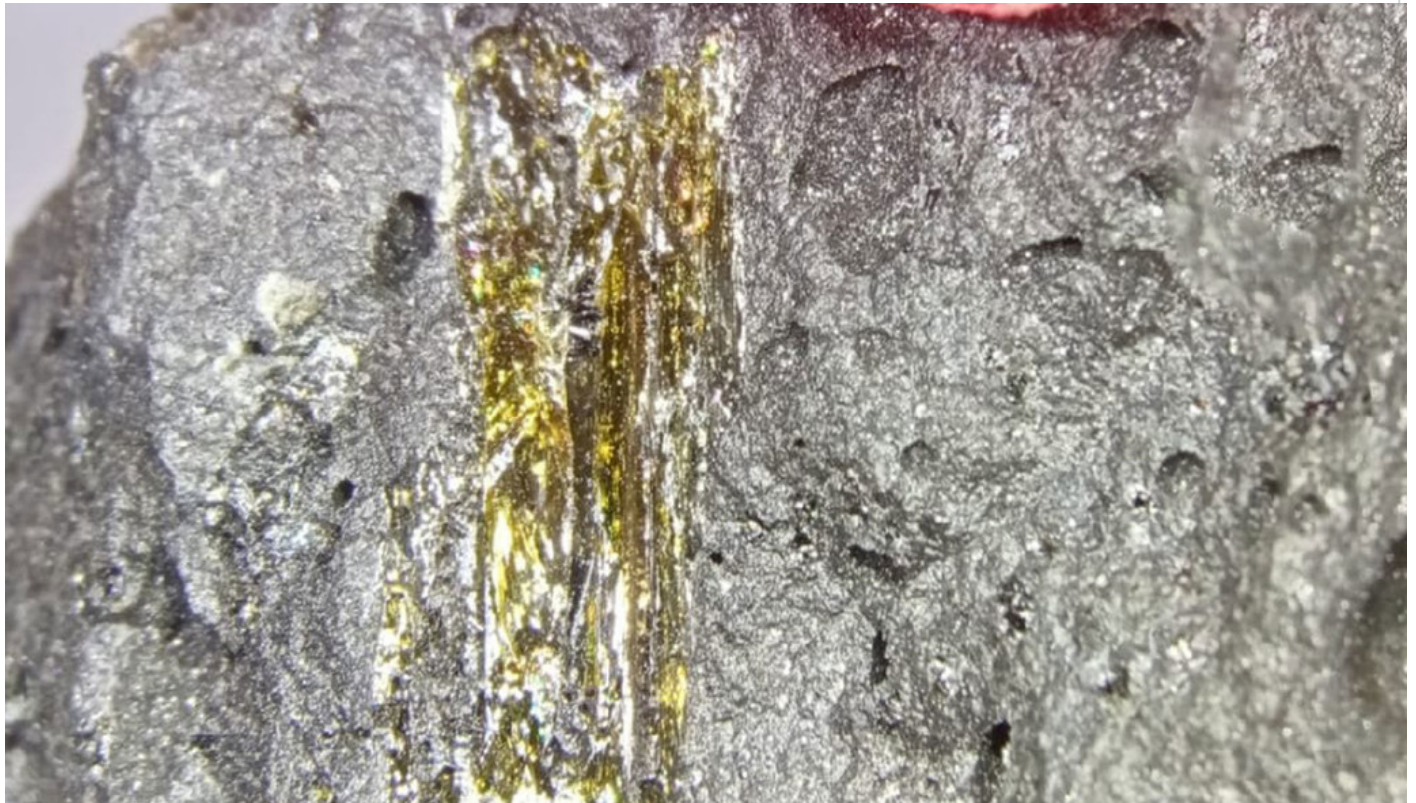


Volcán de La Palma expulsa una piedra semipreciosa



Piedra expulsada por volcán Cumbre Vieja

Noviembre, 9- La actividad del volcán Cumbre Vieja en la isla de La Palma (España) no cesa y el pasado sábado se observó la expulsión de cristal de olivino, según informó en su cuenta de Twitter el Instituto Volcanológico de Canarias.

A veces los volcanes pequeños producen gigantes, como este cristal de olivino de las lavas más recientes", señala la entidad refiriéndose al hallazgo del mineral expulsado por el volcán. Este cristal se considera una piedra semipreciosa que constituye un compuesto habitual en las rocas ígneas.

Asimismo, se expulsaron del volcán "clinopiroxeno con agujas de apatita, óxidos de Fe-Ti, inclusiones magmáticas y fluidos".

El volcán Cumbre Vieja entró en erupción el 19 de septiembre en La Palma, una de las islas Canarias.

En total, unas 7.000 personas fueron desplazadas de sus residencias, mientras que las lenguas de fuego han arrasado ya más de 889 hectáreas y han destruido más de 1.500 edificaciones, que incluyen viviendas, comercios, negocios y plantas plataneras. (Tomado de RT)

<https://www.radiohc.cu/de-interes/miscelanea/276588-volcan-de-la-palma-expulsa-una-piedra-semipreciosa>



Radio Habana Cuba