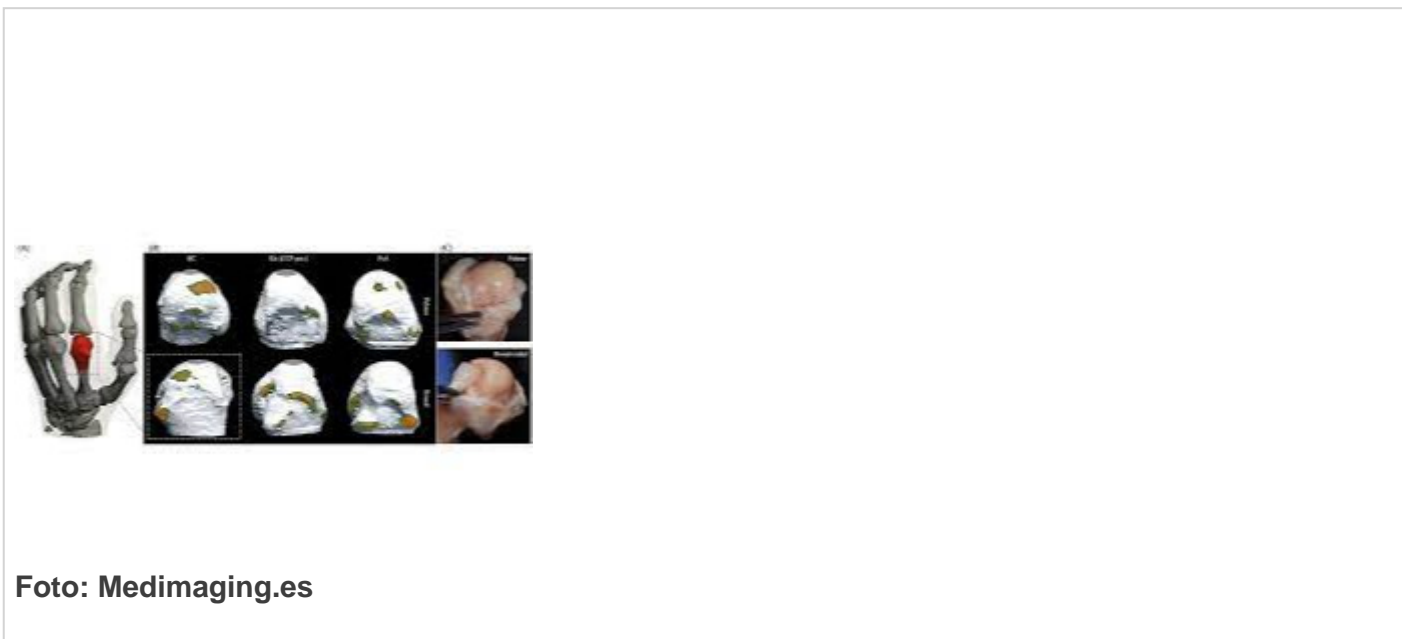


# *Buscan con inteligencia artificial detección temprana de artritis*

---



Ginebra, 2 jun (RHC) Científicos alemanes diseñaron redes neuronales artificiales para la detección temprana de artritis y distinguir entre la reumatoide, la psoriásica, así como las articulaciones sanas, divulgó este jueves la revista *Frontiers in Medicine*.

La falta de biomarcadores dificulta la categorización correcta de la forma relevante de ese trastorno inflamatorio crónico, describió el estudio, en el cual participaron informáticos y médicos de las universidades Friedrich-Alexander-Universität Erlangen-Nürnberg -FAU-, y la Universitätsklinikum Erlangen.

Las imágenes de rayos X utilizadas para ayudar al diagnóstico tampoco son completamente confiables, ya que su bidimensionalidad es insuficientemente precisa y deja espacio para la interpretación, añadieron los autores, quienes sumaron el desafío de colocar la coyuntura bajo examen para obtener el escaneo.

Ahora, remarcaron, la red neuronal diseñada detectó ciertas áreas de las articulaciones que brindan la mayor cantidad de información sobre un tipo específico de artritis que se conoce como puntos críticos intraarticulares.

“En el futuro, esto podría significar que los médicos podrían emplear estas zonas como una pieza más en el rompecabezas de diagnóstico para confirmar los casos sospechosos”, explicó el doctor Arnd Kleyer.

Esto ahorraría tiempo y esfuerzo durante la clasificación y, de hecho, ya es posible mediante ultrasonido, ejemplificó. Kleyer y el también doctor Georg Schett planean profundizar en este enfoque mediante otro proyecto con sus grupos de investigación. (**Fuente:** [Prensa Latina](#)).

---

<https://www.radiohc.cu/noticias/ciencias/289568-buscan-con-inteligencia-artificial-deteccion-temprana-de-artritis>



**Radio Habana Cuba**