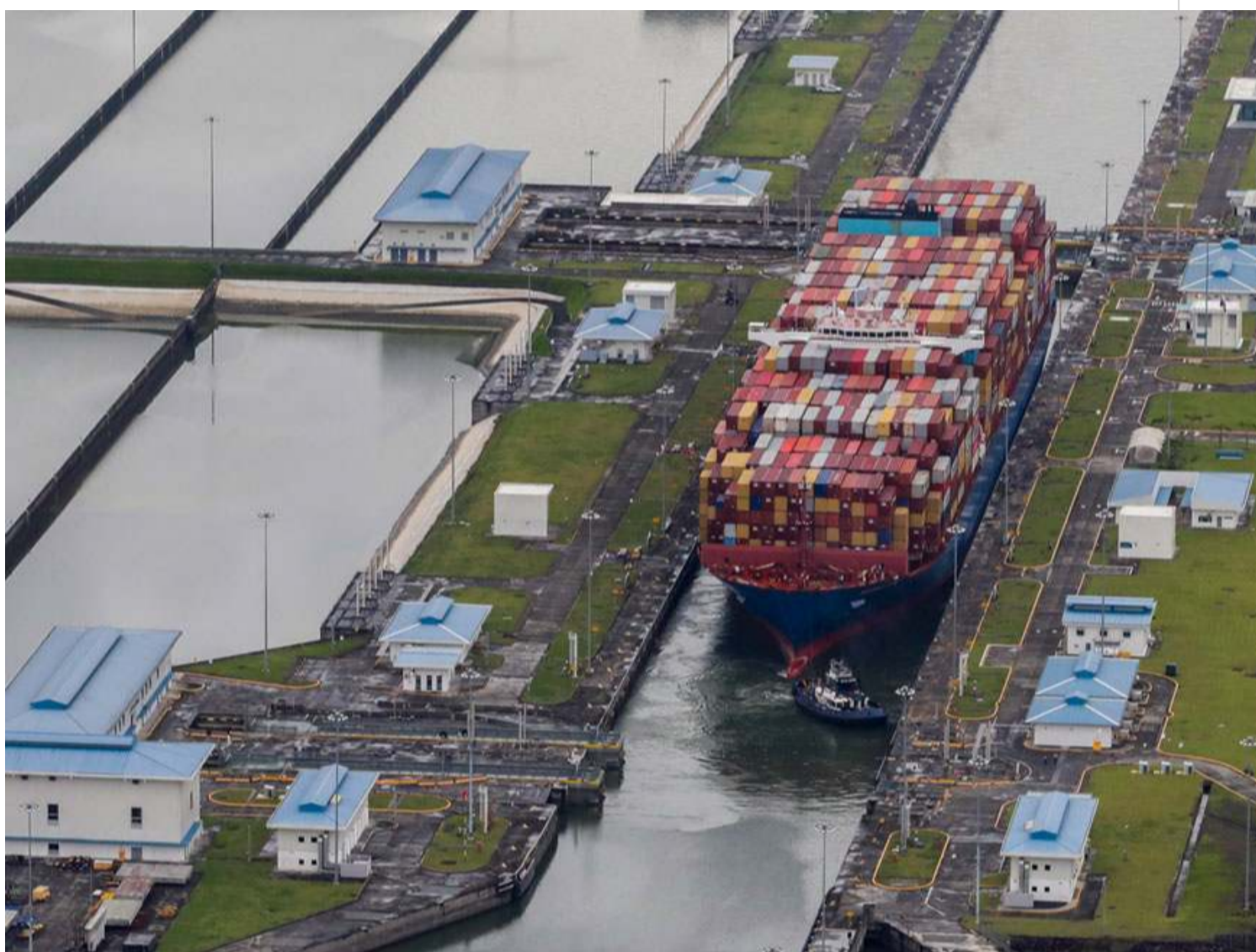


Les restrictions dues à la sécheresse retardent les navires dans le canal de Panama



La Havane, 23 août, (RHC)- Environ 200 navires attendent à l'embouchure du canal de Panama. Les autorités maritimes du canal ont décidé mercredi de réduire les limites d'accès à la voie d'eau en raison

de la sécheresse.

Dans des conditions météorologiques normales, à cette époque de l'année, environ 36 navires par jour sont autorisés à emprunter le canal. Toutefois, mercredi, l'autorité du canal de Panama a baissé le nombre limite à 32 et prolongé cette restriction jusqu'au 2 septembre.

En outre, en vertu des restrictions actuelles, les navires ne peuvent dépasser un tirant d'eau maximal de 44 pieds (13,41 mètres), ce qui oblige les armateurs à transporter moins de marchandises ou à emprunter d'autres itinéraires, ce qui peut rallonger les trajets et les rendre plus coûteux.

Les experts avertissent que les déficits pluviométriques dans le cinquième pays le plus humide du monde montrent comment les risques climatiques affectent l'industrie du transport maritime et, en particulier, le canal par lequel transite environ 3 % du commerce mondial.

Selon les données de l'Institut de recherche tropicale Smithsonian (STRI), les précipitations dans la région sont inférieures de 30 à 50 % à la normale.

Le phénomène climatique El Niño, associé à la hausse des températures de la mer, contribue à la sécheresse dans ce pays d'Amérique centrale.

Source : TeleSur

<https://www.radiohc.cu/fr/noticias/internacionales/332152-les-restrictions-dues-a-la-secheresse-retardent-les-navires-dans-le-canal-de-panama>



Radio Habana Cuba