

Nuevo sismo perceptible al sur de Granma

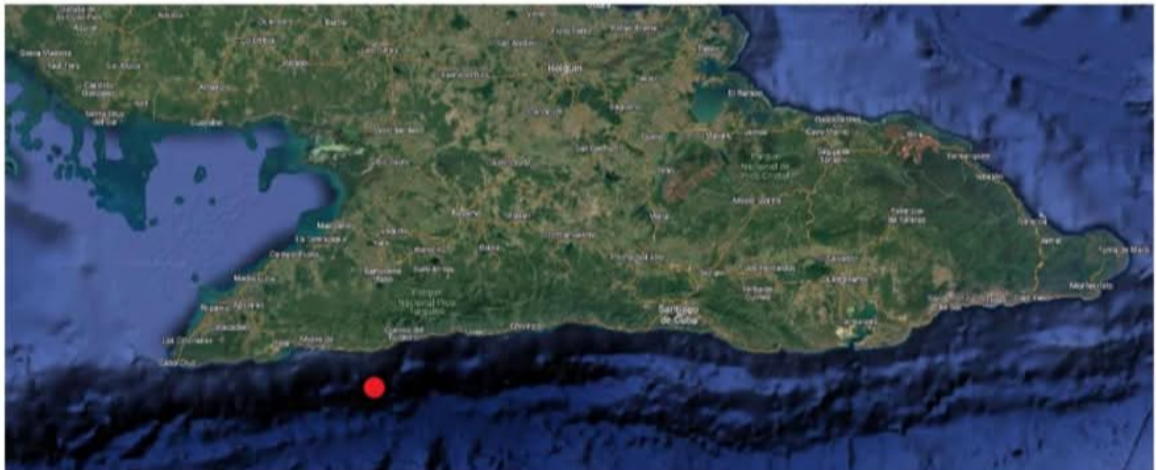
Por: Marisela Presa*



Boletín Informativo # 19

Santiago de Cuba, 13 de Diciembre del 2024.
"Año 66 de la Revolución".

La red de estaciones del Servicio Sismológico Nacional Cubano ha registrado un terremoto reportado como perceptible a las 9:09 am hora local, localizado en las coordenadas 19.82 grados de latitud norte y los -76.94 grados de longitud oeste, a una profundidad de 8.8 km y con una magnitud de 4.1, situado a 34 kilómetros al suroeste de la localidad de Bartolomé Masó, y a 42 km al sureste de la localidad de Pilón, ambos en la provincia de Granma.



Hasta el momento se han recibido reportes de perceptibilidad de varias localidades de la provincia de Granma y de varias localidades de los municipios de Guamá y Santiago de Cuba de la provincia de Santiago de Cuba.

Hora de cierre 9:30 am.

Estación Central
Servicio Sismológico Nacional

Imagen ilustrativa

Bayamo, 13 dic (RHC) El Centro Sismológico Nacional reportó esta mañana a las nueve y 9 minutos, hora local, un nuevo sismo perceptible al sur de la provincia de Granma.

Con una magnitud de 4 coma 1 grados en la escala Richter, el evento fue localizado en los 19 coma 82 grados de Latitud Norte y en los 76 coma 94 grados de Longitud Oeste.

Reseña el doctor Enrique Diego Arango, Director del Centro Sismológico Nacional en su perfil de Facebook, que el epicentro estuvo a 42 al sureste de Pilón, provincia de Granma a ocho kilómetros de profundidad y fue sentido en varias en varias localidades de Granma y de Santiago de Cuba.

Hasta estos momentos en las redes sociales seguidores de la emisora CMKX Radio Bayamo reportaron la perceptibilidad del fenómeno natural en los municipios montañosos de Buey Arriba, Bartolomé Masó, Guisa y Pilón; además, hay otras notificaciones desde Media Luna, Manzanillo y Bayamo.

El pasado 10 de noviembre el territorio de Pilón en Granma fue afectado por los dos terremotos de 6 y 6 coma7 grados en la escala Richter y los pobladores de allí reaccionaron con prontitud ante el nuevo movimiento telúrico perceptible, dice nuestra colega Annerys Fonseca, desde ese sureño territorio de Granma.

Según el centro Sismológico Nacional se suceden ya más de 133 sismos perceptibles en la zona de Pilón, en el sur de Granma, tras los terremotos de hace un mes y las réplicas sobrepasan las 7 mil 900.

Hasta el momento no se conocen de daños humanos ni materiales.

***corresponsal de Radio Habana Cuba en Granma**

<https://www.radiohc.cu/noticias/nacionales/371989-nuevo-sismo-perceptible-al-sur-de-granma>



Radio Habana Cuba