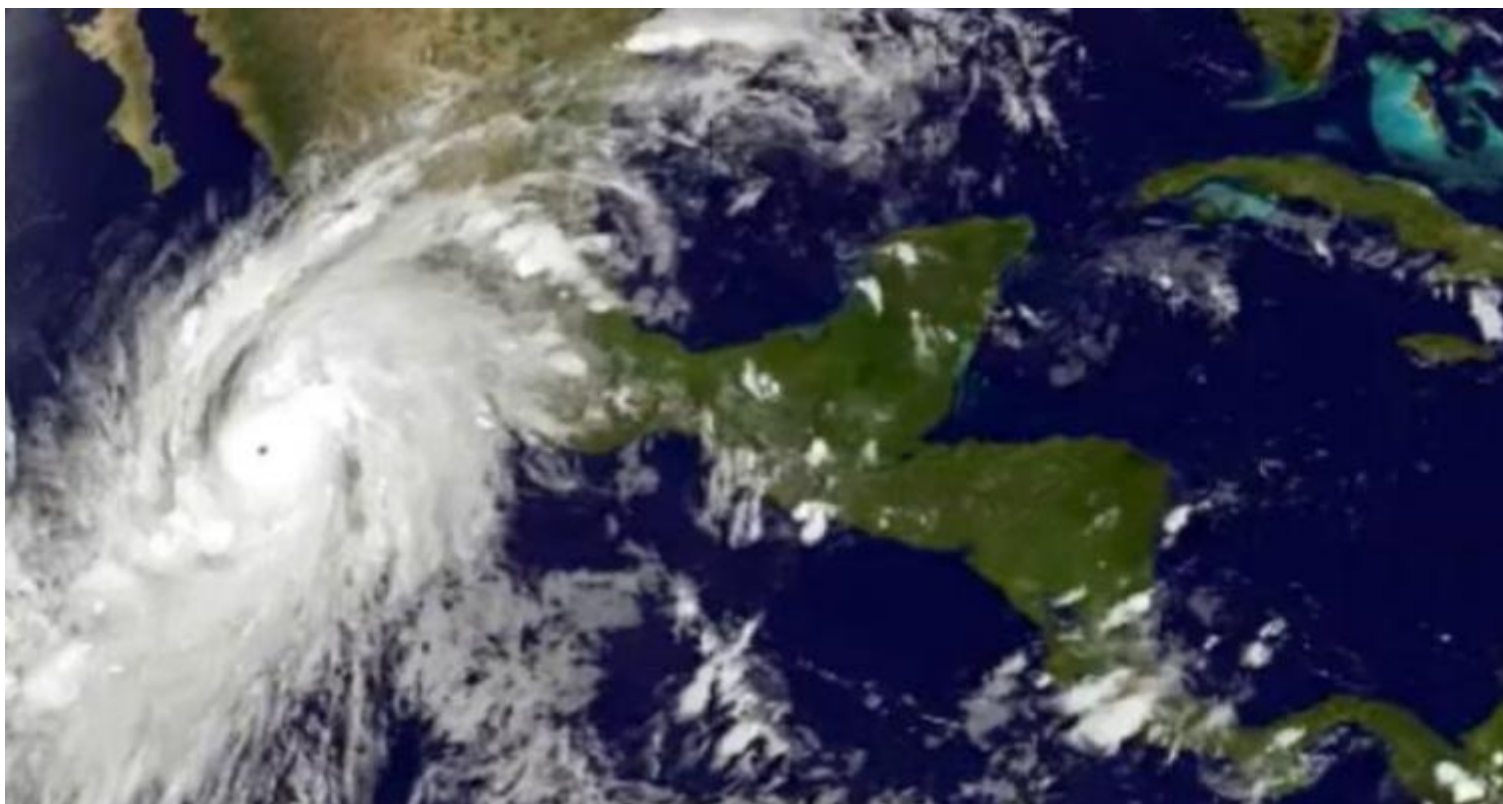


L'ouragan Patricia s'approche des côtes du Mexique



Mexique, 23 octobre, (RHC-Telesur).-Le service météorologique du Mexique a souligné que l'ouragan Patricia se renforce et s'approche des côtes de ce pays, avec des vents oscillant entre 325 et 400 km/heure.

Des autorités du Secrétariat de Gouvernement ont précisé que le président mexicain Enrique Peña Nieto a réalisé une réunion d'urgence visant à prendre des mesures pour affronter cet ouragan, considéré le plus dangereux ayant touché le Pacifique mexicain et qui a maintenant la catégorie 5 sur l'échelle de Saffir-Simpson.

<https://www.radiohc.cu/fr/noticias/internacionales/73622-louragan-patricia-saproche-des-cotes-du-mexique>



Radio Habana Cuba