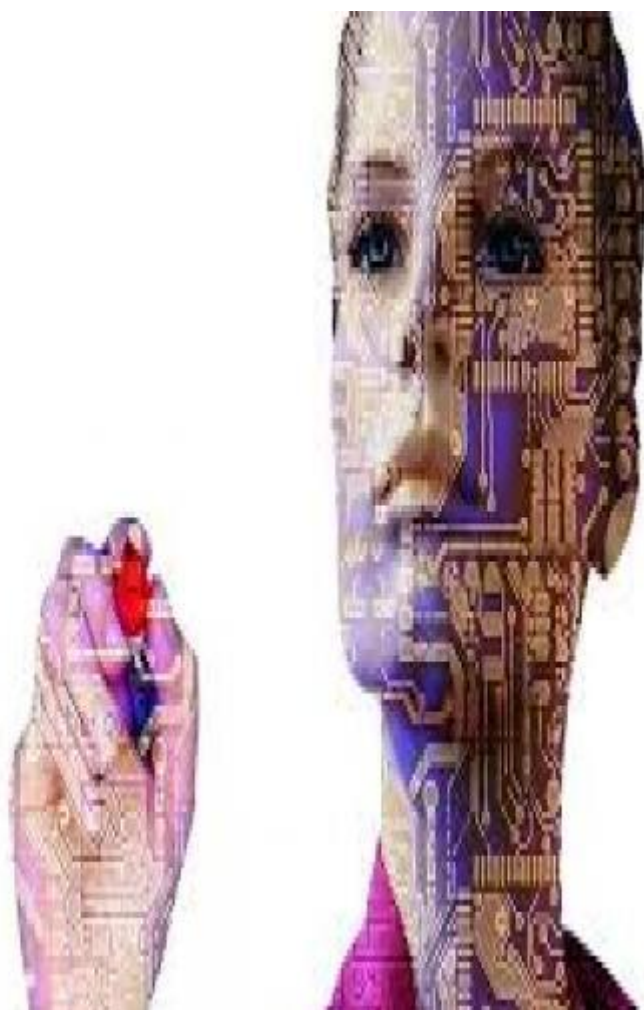


Robot fue profesor universitario durante seis meses y nadie se percató



Jill Watson, un sistema de inteligencia artificial elaborado a base de tecnologías de la compañía IBM, lleva desde enero de este año como profesora asistente de un curso 'online' en la Universidad Tecnológica de Georgia, Estados Unidos, sin que ninguno de sus alumnos se haya dado cuenta, informa 'The Wall Street Journal'.

La tarea de Watson era responder a las consultas electrónicas de 300 universitarios sobre sus proyectos de diseño de programas informáticos. Así, daba explicaciones, hacía preguntas inductivas y utilizaba palabras coloquiales como "yep!" (sí, en español).

"Parecía una conversación normal con un ser humano", señala una de las estudiantes, Janiffer Gavin. "Era una persona, bueno, una profesora asistente, que nos recordaba las fechas límite y hacía preguntas en medio de la semana para suscitar conversaciones", agrega.

Ashok Goel, profesor de ciencia informática en la universidad, sostiene que a diferencia de los robots de 'chat' de servicio al cliente en línea (utilizados, por ejemplo, en las

aerolíneas), Watson responde solo si tiene una tasa de confianza de al menos un 97%.

El 'secreto', del cual no tenían conocimiento los otros 8 profesores que trabajaban a su lado, ha sido revelado por el decano de la universidad. Se estima que dentro de un año Watson será capaz de contestar al 40% de todas las preguntas de estudiantes.



Radio Habana Cuba