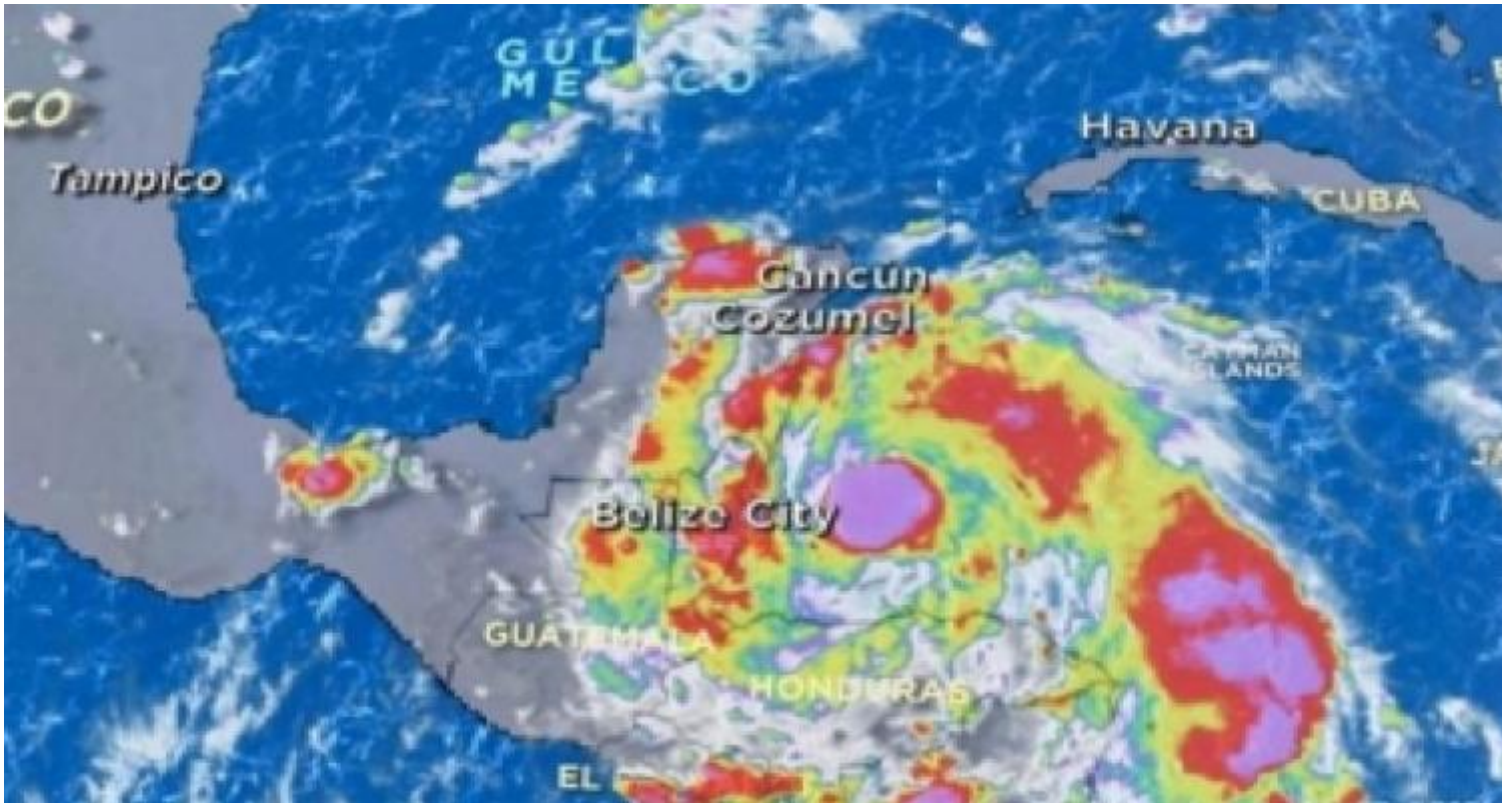


Causa depresión tropical daños y pérdidas humanas en México



Ciudad México, 7 ago (RHC) El paso de la depresión tropical Earl por el estado mexicano de Puebla dejó un saldo preliminar de seis muertos y al menos nueve personas desaparecidas, informaron autoridades municipales y de Protección Civil.

Ocasionó, además, un deslave que cubrió 13 viviendas en la comunidad de Xaltepec, donde miembros de Protección Civil estatal y municipal realizan diversas labores de rescate.

Asimismo, aseguran las autoridades mexicanas que hay más de 200 damnificados y que Earl ocasionó en el estado de Veracruz el fallecimiento de seis personas, también como consecuencia de deslaves.

Mientras, en Xalapa, la capital de Veracruz, la intensa lluvia provocó el derrumbe de tres viviendas y lesiones a dos personas.

El Servicio Meteorológico Nacional informó en horas de la mañana que Earl se debilitó a depresión tropical sobre el territorio de Puebla, aunque continuaría ocasionando tormentas en varios estados de México.

Tras entrar a Campeche, Quintana Roo y Yucatán, el ciclón siguió perdiendo organización e intensidad y ahora tiene vientos máximos sostenidos de 64 kilómetros por hora, se conoció en una nota.

Su presión mínima central descendió a 999 hectopascales y se mueve con rumbo próximo al oeste a 17 kilómetros por hora, refiere el texto.

De acuerdo con la agencia estadounidense, durante las próximas 12 a 24 horas, Earl disminuirá algo más su velocidad de traslación e inclinará su trayectoria hacia el oestenoeste.

Autoridades mexicanas reportaron destrozos materiales por la caída de árboles y estructuras, debido a las intensas lluvias asociadas al fenómeno climatológico.

A su paso por Guatemala, Earl ocasionó daños en viviendas; obligó a la evacuación de 500 personas y la suspensión de las operaciones del aeropuerto Mundo Maya, según funcionarios.

Medios de prensa de Belice informaron que las precipitaciones causaron deslizamiento de lodo en los terrenos altos e inundaciones en las zonas costeras.

Earl es el quinto ciclón de la actual temporada, que aún reserva la formación de 10 a 16 tormentas, indicó la Administración Nacional de Océanos y Atmósfera.

Según esa entidad, entre cuatro y ocho pueden llegar a ser huracanes y la mitad de estos serán de gran intensidad.

<https://www.radiohc.cu/index.php/noticias/internacionales/102041-causa-depresion-tropical-danos-y-perdidas-humanas-en-mexico>



Radio Habana Cuba