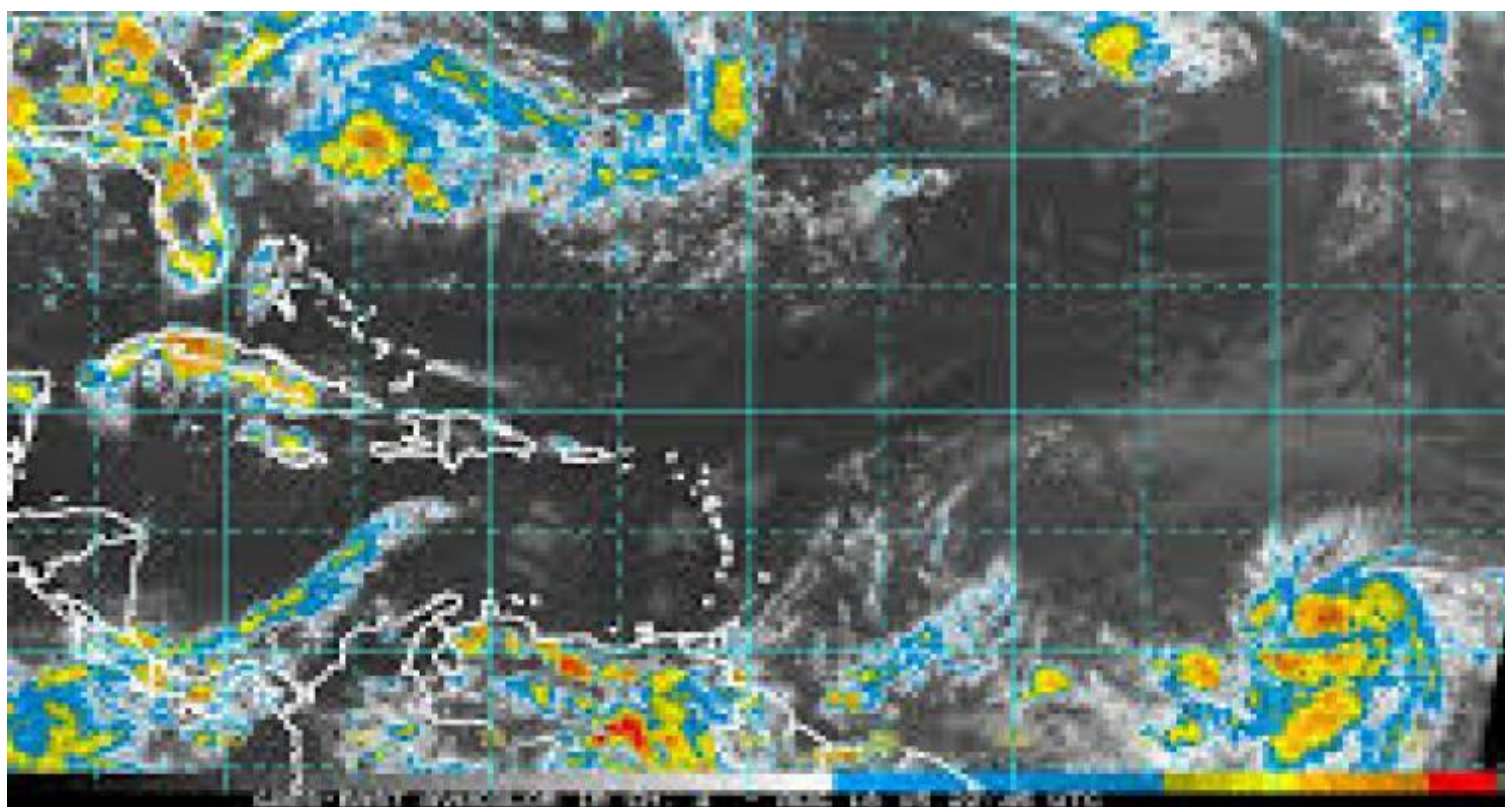


Cuba: Insmet emite aviso sobre depresión tropical en Atlántico lejano



La Habana, 14 sep (RHC) El Instituto de Meteorología (Insmet) de Cuba, emitió este 14 de septiembre un nuevo aviso acerca de la Depresión Tropical (DT) número 12 de la actual temporada ciclónica.

Durante la mañana de este miércoles, el área de bajas presiones que estaba afectando a las islas de Cabo Verde, continuó ganando en organización e intensidad y se ha convertido en una nueva Depresión Tropical.

A las once de la mañana su región central fue localizada en los 17.0 grados de latitud Norte y los 25.0 grados de longitud Oeste, posición que la sitúa a unos 155 kilómetros al noroeste de las islas de Cabo Verde.

La DT tiene vientos máximos sostenidos de 55 kilómetros por hora, con rachas superiores, una presión central de 1009 hectoPascal y se desplaza al oeste-noroeste a 22 kilómetros por hora.

En las próximas 12 a 24 horas se pronostica que mantendrá el mismo rumbo, con poco cambio en su velocidad de traslación, inclinando su trayectoria al oeste y ganando algo más en organización e

intensidad, para convertirse, esta tarde, en una nueva tormenta tropical.

A las 6:00 pm de hoy, el Insmet emitirá el próximo aviso sobre esta depresión tropical.

<https://www.radiohc.cu/index.php/noticias/ciencias/105631-cuba-insmet-emite-aviso-sobre-depresion-tropical-en-atlantico-lejano>



Radio Habana Cuba