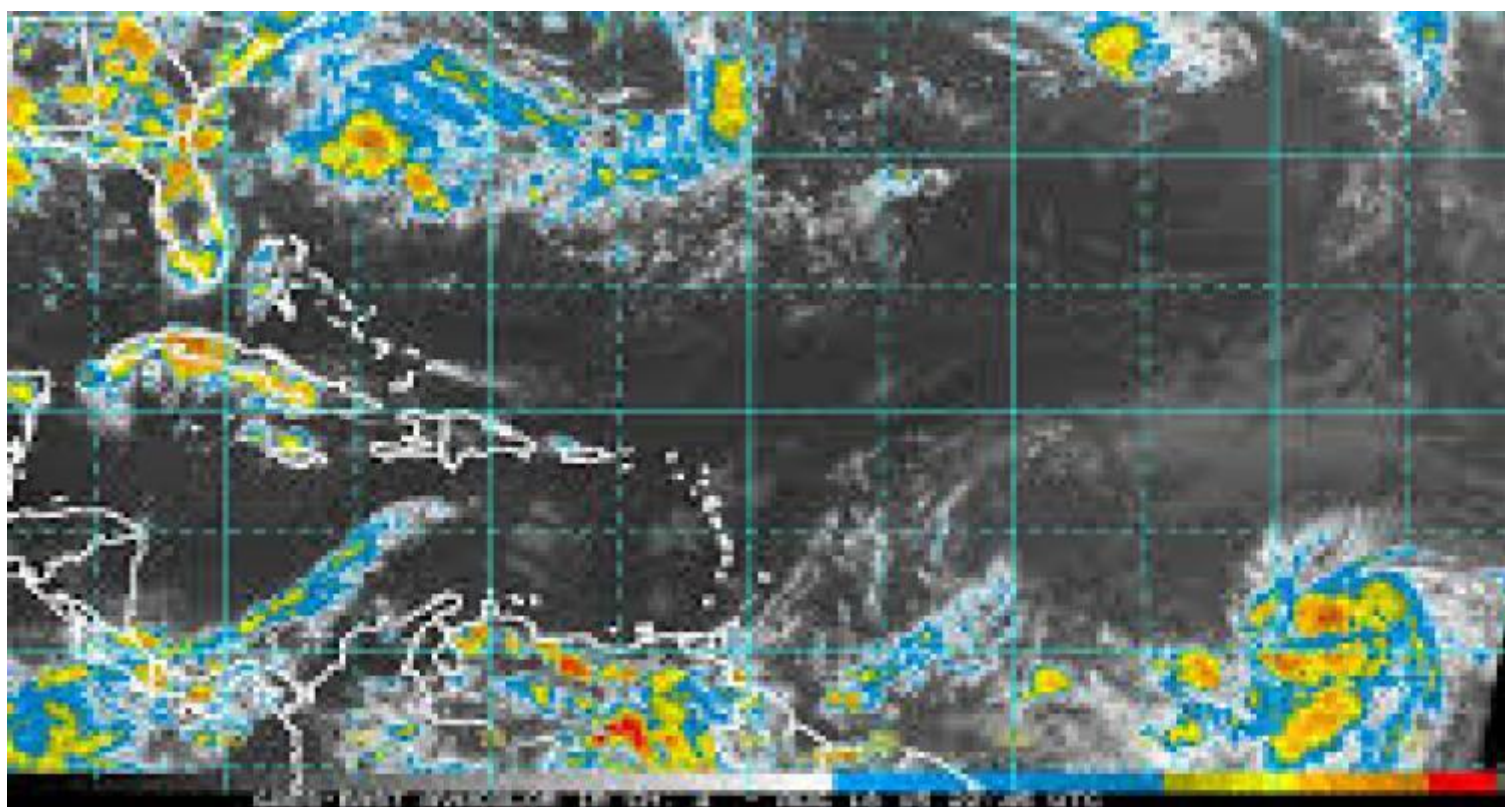


Cuba: Meteorología emite aviso especial por tormenta tropical Lisa



La Habana, 20 sep (RHC) El Instituto de Meteorología (Insmet) de Cuba emitió este 20 de septiembre el primer aviso especial acerca de la formación, en el Atlántico oriental, de la tormenta tropical Lisa.

Refiere la entidad científica que durante la mañana de hoy la amplia zona de bajas presiones ubicada al suroeste de las islas de Cabo Verde, continuó ganando en organización e intensidad incrementando la fuerza de sus vientos máximos sostenidos hasta los 65 kilómetros por hora y una presión central de 1007 hectoPascal, por lo que se convirtió en una tormenta tropical nombrada Lisa.

A las once de esta mañana su centro fue estimado en los 15.3 grados de latitud norte y los 30.4 grados de longitud oeste, posición que la sitúa a unos 690 kilómetros al oestesuroeste de las islas de Cabo Verde.

El organismo tropical mantiene el rumbo noroeste a 19 kilómetros por hora.

Se pronostica que en las próximas 12 a 24 horas Lisa continúe intensificándose a medida de que mantenga el rumbo noroeste por aguas del Atlántico oriental.

Según Insmet, el próximo aviso de ciclón tropical sobre la tormenta tropical se emitirá a las seis de la tarde de hoy.

<https://www.radiohc.cu/index.php/noticias/ciencias/106283-cuba-meteorologia-emite-aviso-especial-por-tormenta-tropical-lisa>



Radio Habana Cuba