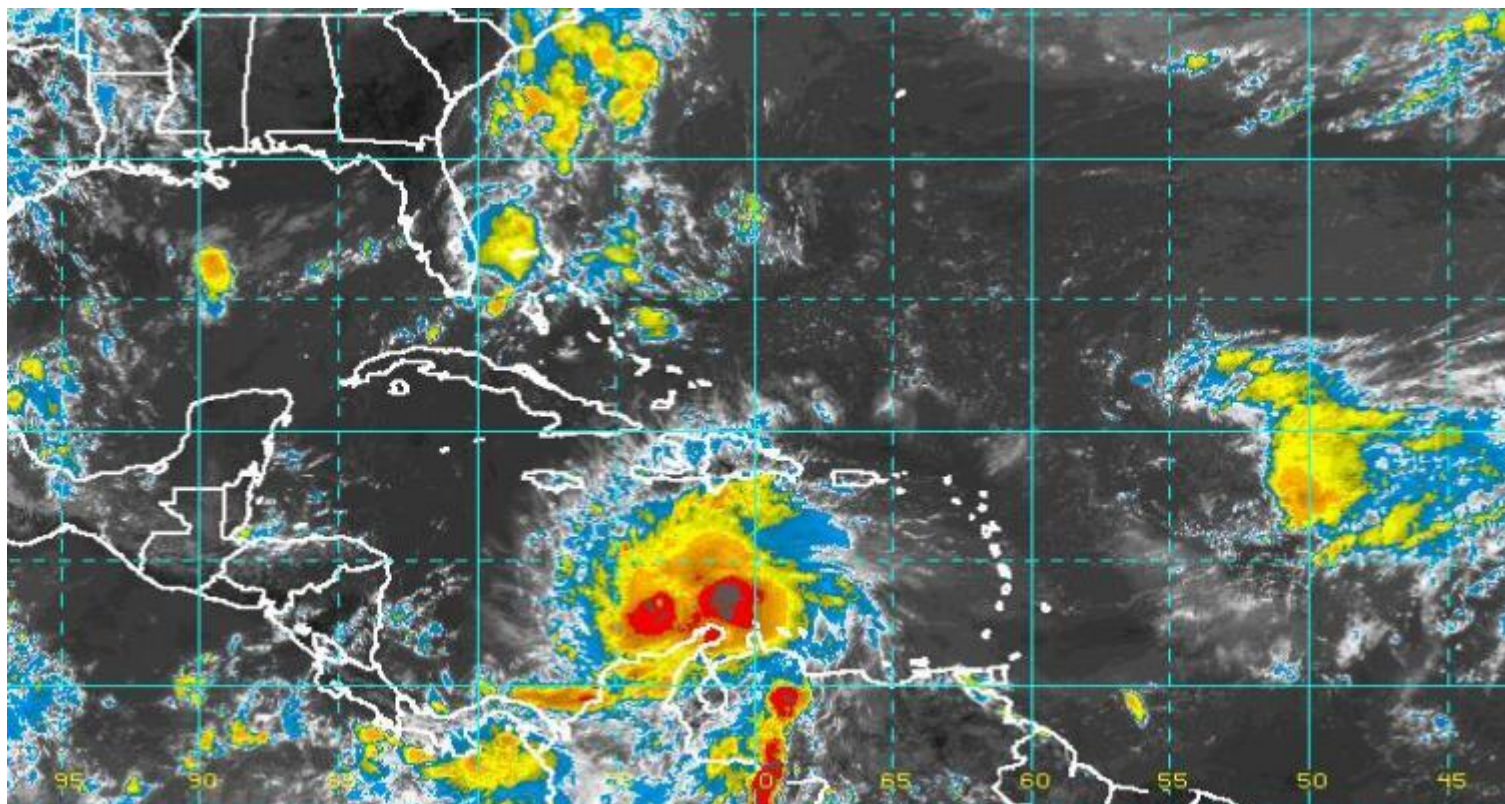


# *Radars de Pílon, en Granma, detecta al huracán Matthew*

---



Bayamo, 3 oct (ACN) El radar meteorológico del municipio de Pílon, en la provincia de Granma, detecta desde hace apenas unas horas una de las bandas del huracán Matthew, según declaró a la ACN Vladimir Sotomayor Olivera, jefe de observadores de esa institución.

Vía telefónica, explicó que solo se observa el área de nublados sobre Jamaica y al sur de ese país, la cual debe aproximarse poco a poco hacia Cuba, junto al resto del evento meteorológico, con vientos máximos sostenidos de 220 kilómetros (km) por hora.

Confirmó que, como se ha informado por el Instituto Nacional de Meteorología, las primeras afectaciones en la parte oriental de Cuba deben ocurrir en las primeras horas de la noche.

Agregó que en Pílon, uno de los municipios más afectados tradicionalmente por ese tipo de fenómenos en Granma, existe normalidad, pues todavía no llueve y la velocidad del viento es de apenas 3, 6 km por hora.

Sotomayor Olivera precisó que el mar no parece muy peligroso en estos momentos, aunque las olas son un poco más altas de lo habitual, lo cual debe complicarse más con el acercamiento del fuerte huracán de categoría cuatro en la escala Saffir-Simpson, de un máximo de cinco.

Explicó que los ocho trabajadores del centro meteorológico ubicado en de Alto del Mamey, a 508 metros sobre el nivel del mar, mantienen una vigilancia constante sobre Matthew y su trayectoria.

El especialista expresó que el último huracán con grandes afectaciones en esa zona fue el Dennis, en julio del 2005, el cual alcanzó allá rachas de viento superiores a los 250 km por hora y prácticamente devastó a los municipios de Pílon y Niquero.

Blasa Espinosa Tejeda, recepcionista en la sede del Comité Municipal del Partido Comunista de Cuba, dijo que el pueblo de Pílon se prepara con mucha rapidez para minimizar los posibles daños y existe tranquilidad, a pesar de la preocupación.

Según recordó, en julio del 2005, ella perdió su casa completamente y todos pasaron días muy difíciles, lo cual influye en que tengan más percepción del riesgo.

El ciclón Flora, en octubre de 1963, ha sido el de mayores afectaciones en el oriente cubano, pues provocó la muerte de unas dos mil personas y más de cien mil perdieron sus hogares, en la gran llanura del río Cauto, como consecuencia, sobre todo, de las intensas lluvias.

En Granma, que está en Fase de Alarma Ciclónica, debido a la cercanía del huracán Matthew, fueron trasladadas hacia sitios seguros personas residentes en zonas bajas y cerca de presas, ríos y el mar.

---

<https://www.radiohc.cu/index.php/noticias/nacionales/107467-radar-de-pilon-en-granma-detecta-al-huracan-matthew>



**Radio Habana Cuba**