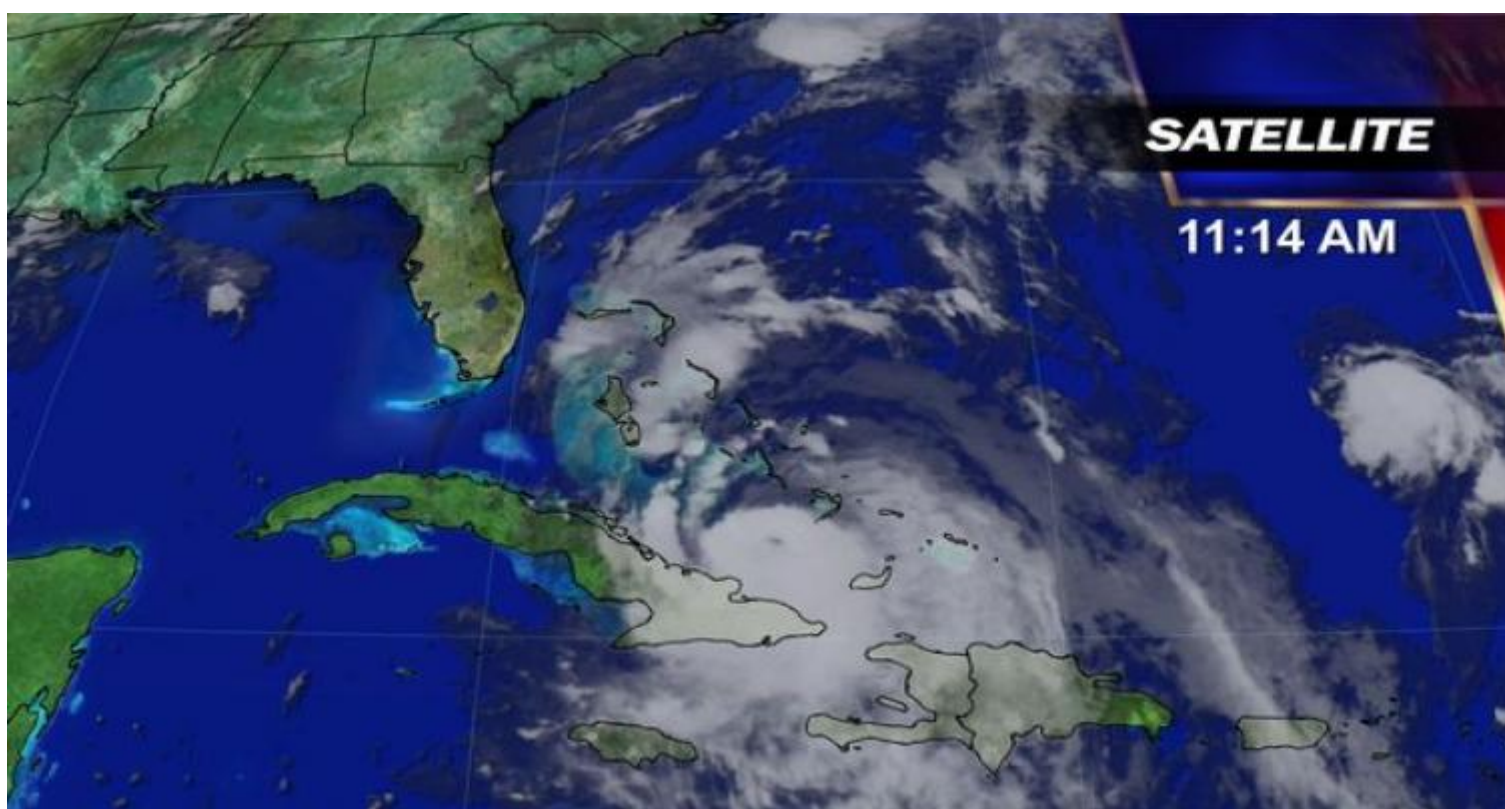


Huracán Matthew se mueve al norte de la región oriental cubana



La Habana, 5 oct (RHC) En su más reciente parte, el Centro de Pronósticos del Instituto de Meteorología informó que el centro del huracán Matthew se localizaba a unos 90 kilómetros al nordeste de Punta Lucrecia, Cuba, con vientos máximos sostenidos de hasta 185 kilómetros por hora.

Su presión central es de 964 hectoPascal, con una velocidad de traslación de 17 kilómetros por lo que es categoría 3 en la escala Saffir-Simpson, de un máximo de cinco, manteniéndose todavía como un intenso huracán.

Los vientos huracanados en la provincia de Holguín disminuirán en la medida que Matthew se desplace al norte. Los vientos con fuerza de tormenta tropical continuarán afectando las provincias orientales hasta Camagüey.

Las lluvias continuarán en la mitad oriental con el avance de Matthew, con acumulados entre 100 y 200 milímetros y serán superiores en algunas localidades y zonas montañosas.

Persisten las fuertes inundaciones costeras, con una sobreelevación del mar entre 3 y 4 metros y olas entre 6 y 8 metros al norte de las provincias de Guantánamo y Holguín, las que serán de moderadas a fuertes desde Las Tunas hasta Camagüey. En la cayería norte de Ciego de Ávila se iniciarán ligeras inundaciones costeras.

El próximo aviso de ciclón tropical sobre el huracán Matthew se emitirá al mediodía de hoy miércoles 5.

<https://www.radiohc.cu/index.php/noticias/nacionales/107694-huracan-matthew-se-mueve-al-norte-de-la-region-oriental-cubana>



Radio Habana Cuba