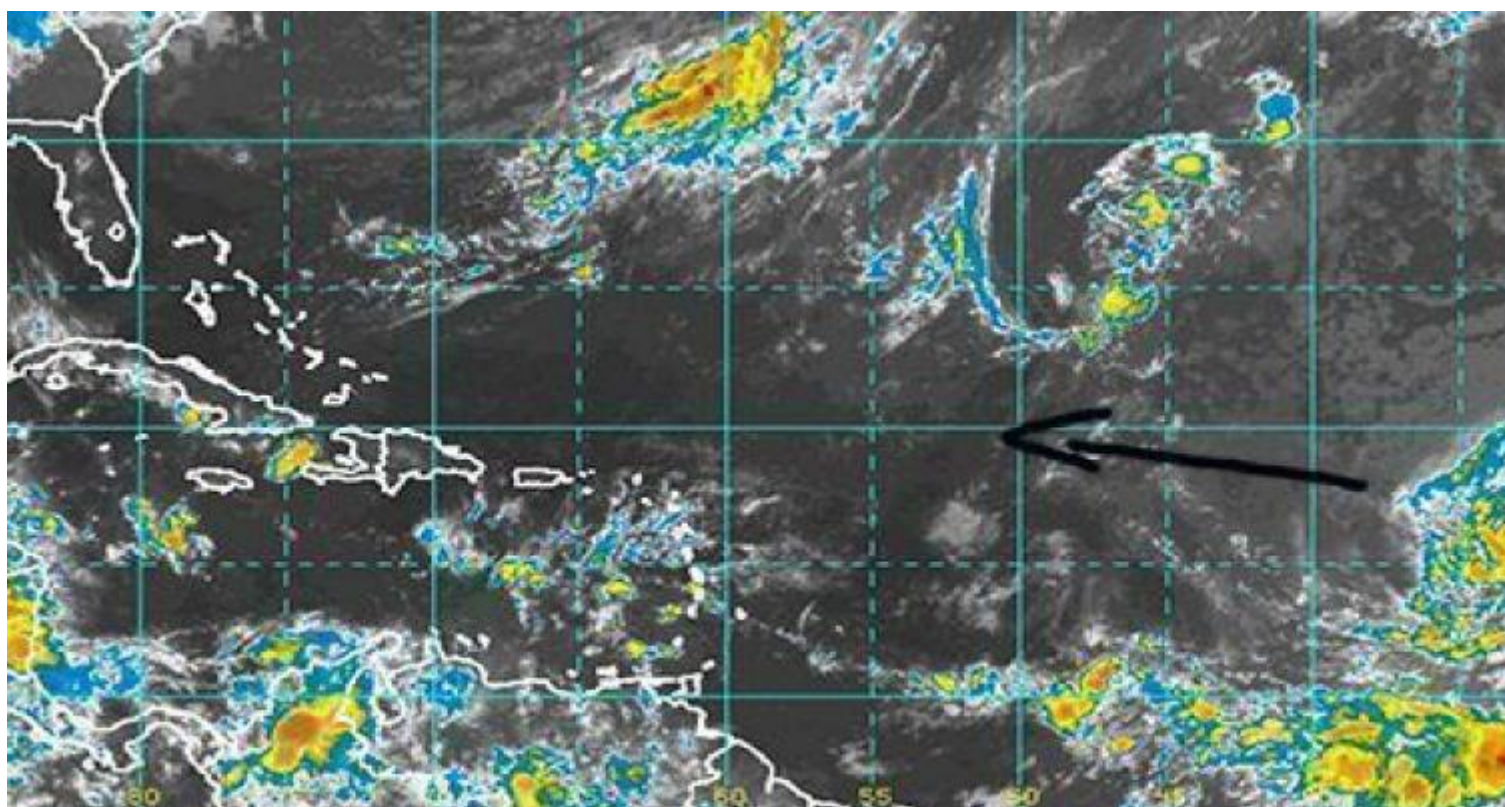


# *Instituto cubano de Meteorología recomienda estar atentos a evolución del huracán Irma*

---



La Habana, 5 sep (RHC) Pese a encontrarse por ahora bien distante del archipiélago cubano, el Centro de Pronósticos del Instituto de Meteorología mantendrá un continuo seguimiento sobre la futura trayectoria y evolución del huracán Irma durante los próximos días.

A las seis de la tarde de este lunes el potente organismo ciclónico tropical se ubicaba en los 16,7 grados de latitud norte y los 54,6 grados de longitud oeste, a unos 765 kilómetros al este de la isla Antigua, en el grupo norte de las Antillas Menores, desplazándose al oeste a 20 kilómetros por hora.

De mantener dicho rumbo y similar velocidad de traslación, en la noche de este martes debe llegar o situarse muy cerca de las denominadas Islas de Sotavento.

Como informó la doctora Miriam Teresita Llanes, jefa del Centro de Pronósticos de la citada institución, perteneciente al Ministerio de Ciencia, Tecnología y Medio Ambiente (Citma), en el transcurso del lunes Irma continuó intensificándose en aguas del Atlántico central, para alcanzar en la tarde la categoría 4 en la escala Saffir-Simpson de un máximo de 5, con vientos máximos sostenidos de 215 kilómetros por hora, superiores en rachas, y una presión mínima central de 944 hectopascal.

Tomando en cuenta su posición y notable intensidad, se recomienda prestar atención a las informaciones que sobre Irma emita el Centro de Pronósticos a lo largo de la semana.

---

<https://www.radiohc.cu/index.php/noticias/ciencias/140402-instituto-cubano-de-meteorologia-recomienda-estar-atentos-a-evolucion-del-huracan-irma>



**Radio Habana Cuba**