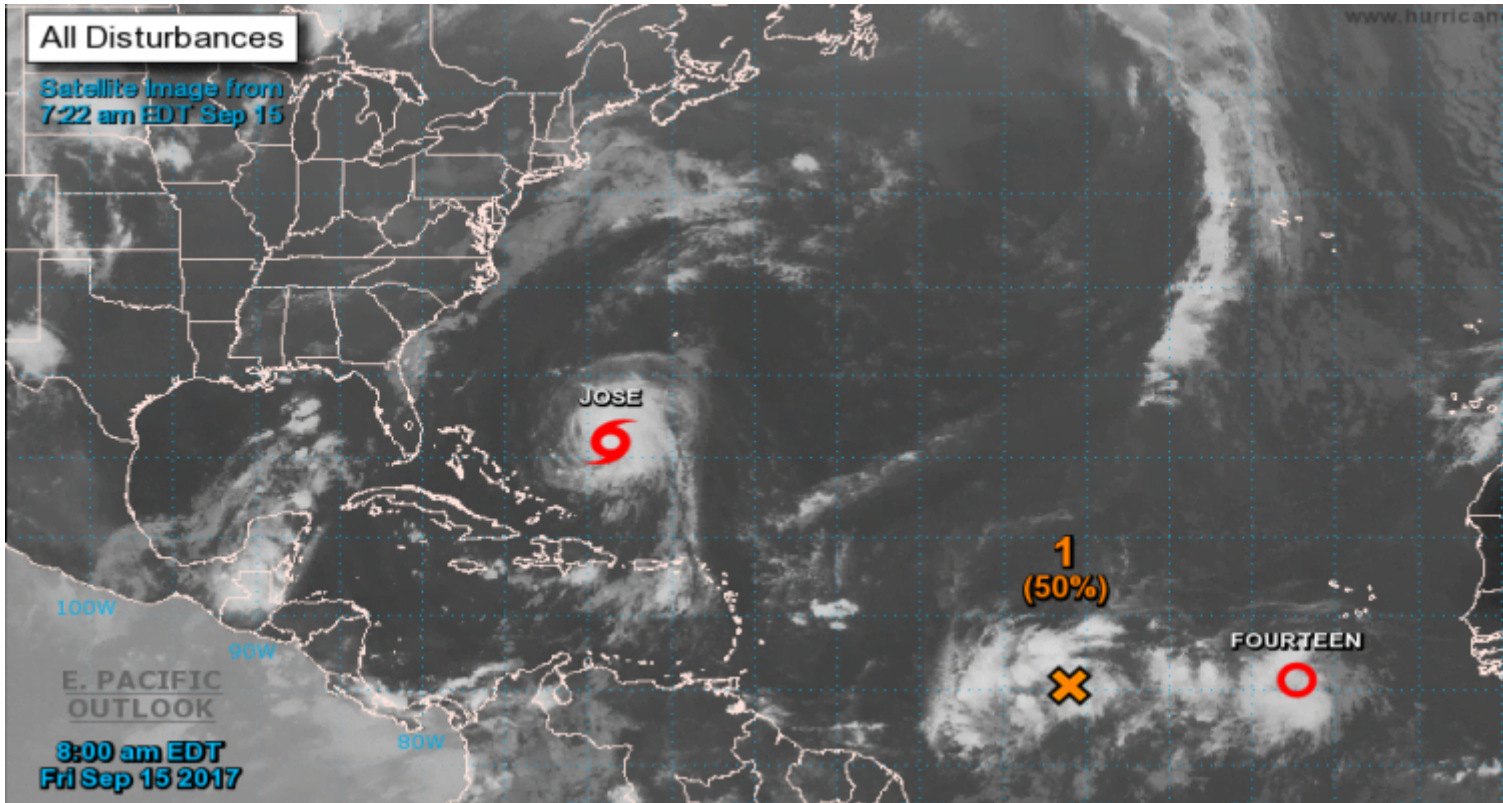


Atenta Cuba ante trayectoria de nueva depresión tropical



La Habana, 15 sep (RHC) El Instituto de Meteorología de Cuba informó este viernes que está monitoreando la trayectoria de una nueva depresión tropical, la 14 de la actual temporada ciclónica, la cual se mueve en el oeste del Atlántico oriental.

En declaraciones a Prensa Latina, la jefa del Centro de Pronósticos de esa institución, Miriam Teresita Llanes, dijo que se vigila de cerca este evento, el cual se podría convertir en tormenta tropical en las próximas horas.

La víspera, el centro de la depresión tropical fue localizado en los 10.7 grados de latitud Norte y los 25.4 grados de longitud Oeste, posición que la sitúa a unos 610 kilómetros al sursuroeste de las islas de Cabo Verde.

Con vientos máximos sostenidos de 55 kilómetros por hora, una presión central de 1010 hectoPascal y se mueve hacia el oeste noroeste a 35 kilómetros por hora.

En las próximas horas debe moverse en el mismo rumbo inclinando su trayectoria hacia el oeste y disminuyendo algo su velocidad de traslación, ganando más en organización a intensidad.

<https://www.radiohc.cu/index.php/noticias/ciencias/141440-atenta-cuba-ante-trayectoria-de-nueva-depresion-tropical>



Radio Habana Cuba