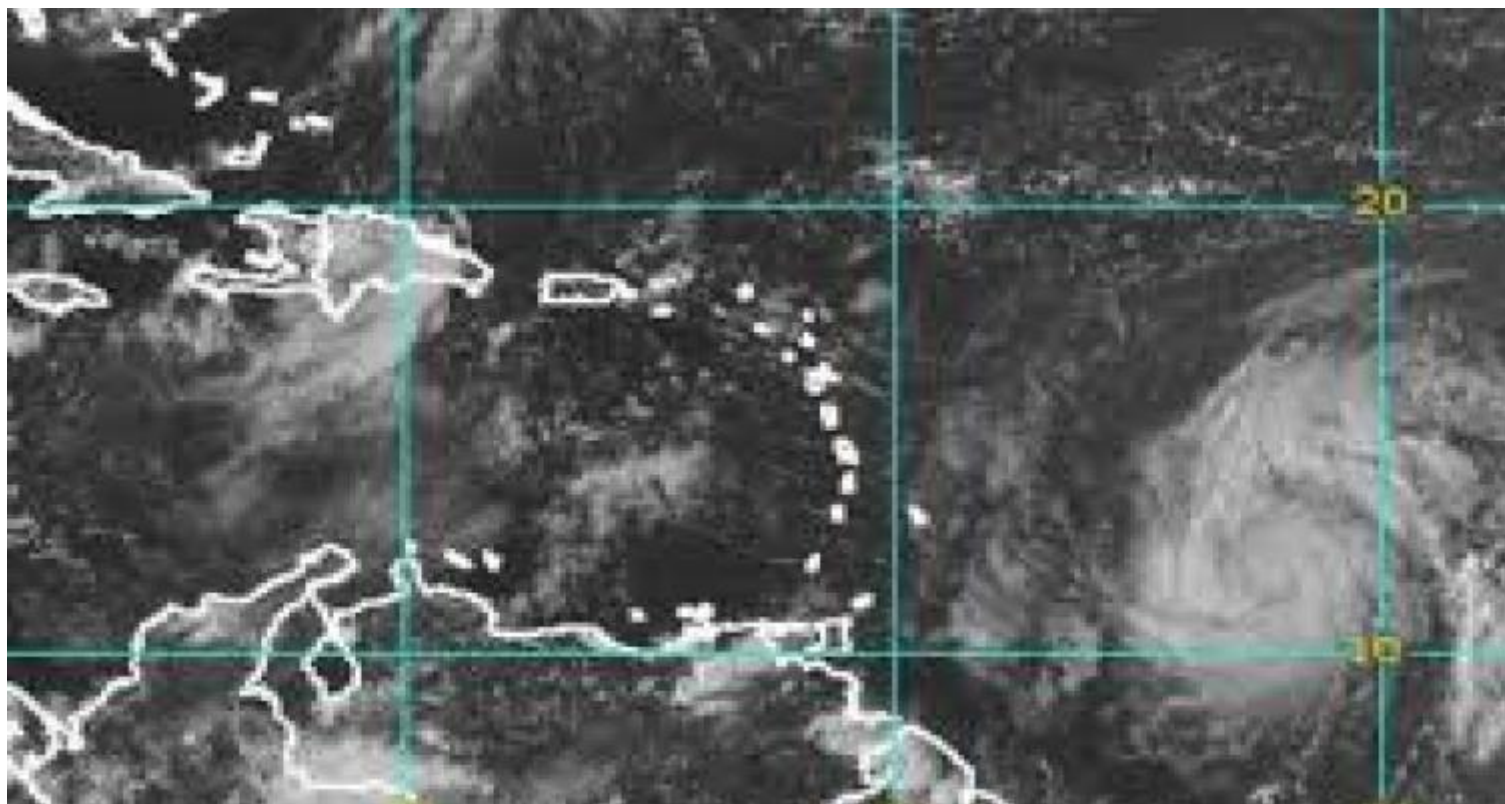


# *María, nueva tormenta tropical en el Caribe*

---



Miami, 17 sep (efe).- La décimo quinta depresión tropical de la actual temporada ciclónica del Atlántico se formó el sábado al este de las Antillas Menores y se fortaleció en las últimas horas para convertirse en la tormenta tropical María, informó el Centro Nacional de Huracanes (CNH).

María se desplaza con vientos máximos sostenidos de 50 millas por hora (85 kilómetros por hora) y el CNH pronostica que en el transcurso de los próximos dos días, cuando esté más cerca de las Antillas Menores, se convertirá en un huracán.

A las 500 PM AST (2100 UTC), el centro de la Tormenta Tropical María estaba localizado cerca de la latitud 12.3 Norte, longitud 52.6 Oeste. María se está moviendo hacia el oeste cerca de 20 mph (31 kilómetros por hora). Un lentoeste-noroeste se espera durante el próximo par de días. En el itinerario previsto, se espera que María se acerque a las Islas de Sotavento el lunes.

En un boletín emitido a las 5.00 de la tarde, hora del este, el centro meteorológico señaló que las islas Santa Lucía, Martinica, Guadalupe, Dominica, Barbados y San Vicente y las Granadinas están bajo alerta de tormenta tropical (paso del sistema en 48 horas), mientras que Antigua, Barbuda, Saint Kittis, Nevis y Monserrrrt están bajo advertencia de huracán.

Muchas de estas islas recibieron en las últimas semanas los embates del huracán Irma, con casos dramáticos como el de Barbuda, devastada en más del 90 % ciento según sus autoridades.

---

<https://www.radiohc.cu/index.php/noticias/internacionales/141597-maria-nueva-tormenta-tropical-en-el-caribe>



**Radio Habana Cuba**