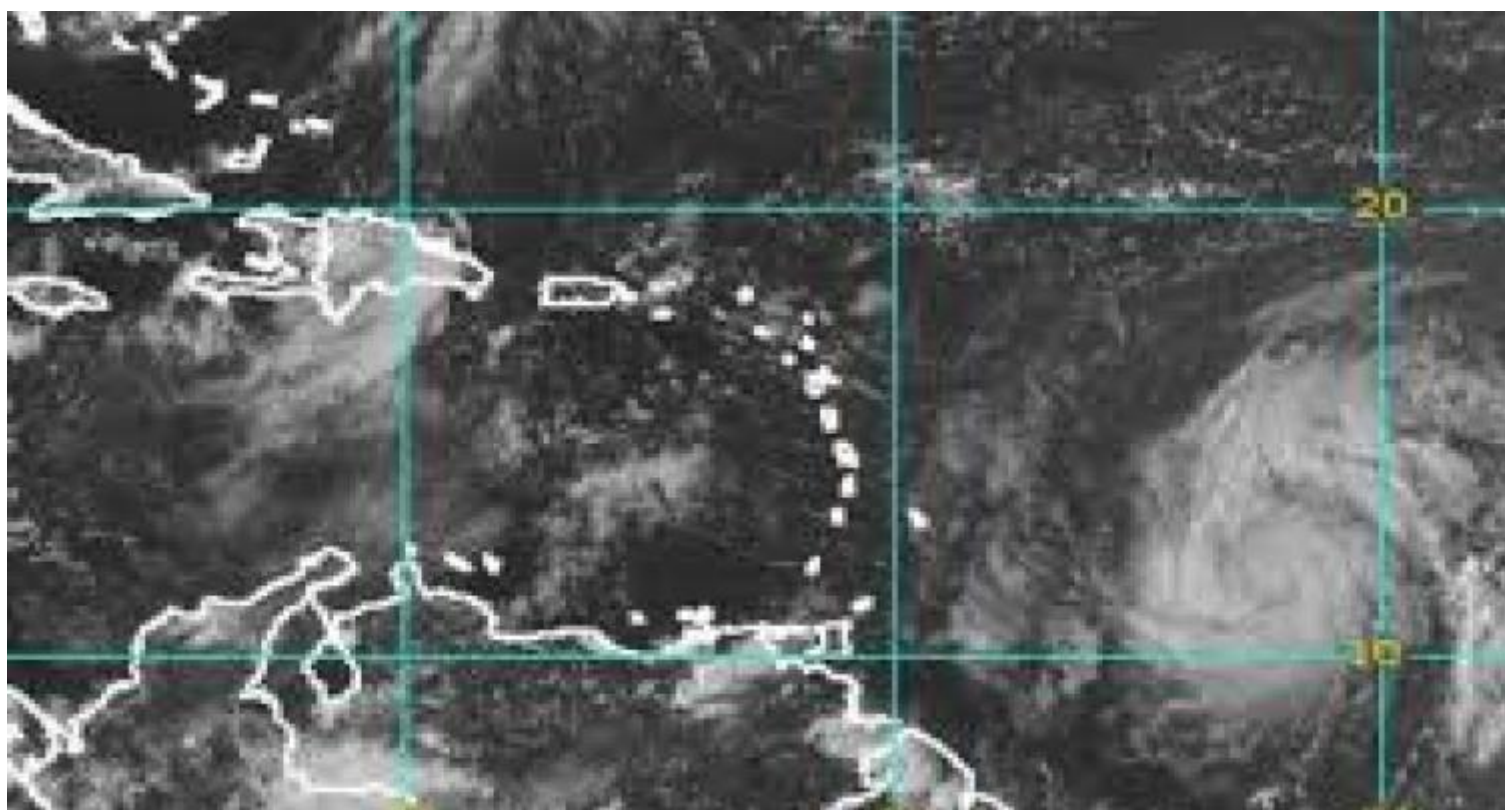


Huracán María azotará hoy la isla caribeña de Barlovento y amenaza directamente a Puerto Rico



Miami, 18 sep (RHC) El huracán María avanzaba este lunes hacia el Caribe oriental, mientras los meteorólogos advierten que podría tocar tierra en las ya azotadas Islas de Barlovento más tarde en el día convertido en un potente meteoro, informó el Centro Nacional de Huracanes de Estados Unidos.

María se convirtió en huracán el domingo, y las previsiones apuntan que ganará más fuerza en las próximas 48 horas, cuando pasará cerca de varias de las islas arrasadas por el huracán Irma en su camino hacia Puerto Rico, República Dominicana y Haití.

María se convirtió en un huracán de categoría 1 el domingo por la tarde, y se espera que llegue el lunes a las Islas de Sotavento (Leeward) para luego volverse un huracán potente cuando se acerque a Puerto Rico.

Se emitieron alertas de huracán para las islas de Guadalupe, Dominica, St. Kitts, Nevis, Montserrat y Martinica; y por tormenta tropical para Antigua y Barbuda, Saba, San Eustaquio y Santa Lucía. Otras islas permanecen en alerta ante posibles cambios en la tormenta. Además se activaron avisos por huracán para Islas Vírgenes de Estados Unidos y Gran Bretaña, San Martín, San Bartolomé y Anguilla.

María tenía vientos máximos sostenidos de 145 kilómetros por hora (90 millas por hora) el domingo por la noche. Su vórtice estaba a unos 270 kilómetros (170 millas) al este-sureste de Dominica y se movía en dirección oeste-noroeste a 20 kph (13 mph).

El centro indicó que las condiciones de huracán comenzarían a afectar partes de las Islas de Barlovento el lunes por la noche, con un oleaje de entre 1,2 y 1,8 metros (4 a 6 pies) cerca del centro de la tormenta. Se prevé que deposite entre 15 y 30 centímetros (6 a 12 pulgadas) de lluvia en las islas, con más carga en áreas alejadas.

María podría golpear directamente Puerto Rico, que se libró en gran medida del paso de Irma, que dejó sin luz a gran parte de la isla. El meteoro podría recalcar allí el miércoles y un día más tarde en República Dominicana.

El gobernador del territorio estadounidense, Ricardo Rosselló, dijo que los funcionarios prepararon cerca de 450 refugios con capacidad para casi 68.000 personas, o hasta 125.000 en caso de emergencia. Indicó que las clases fueron suspendidas para el lunes y que los empleados del gobierno trabajarán medio día.

Se trata de “una situación de alta peligrosidad para Puerto Rico”, dijo el funcionario en conferencia de prensa. Detalló que de acuerdo con los modelos del Centro Nacional de Huracanes, María podría atravesar o pasar muy cerca de la costa sur de la isla y “como mínimo va a traer mucha agua a Puerto Rico”.

El de María “va a ser un impacto catastrófico en este sentido porque va a ser un (huracán de) categoría tres” cuando afecte a Puerto Rico, advirtió en la conferencia de prensa Roberto García, director del servicio local de meteorología.

En República Dominicana, el Centro de Operaciones Emergencias comenzó este domingo los preparativos y brigadas trabajan en la limpieza de las carreteras afectadas por Irma.

El gobierno de Dominica ordenó que las escuelas y oficinas públicas permanezcan cerradas el lunes y recomendó que las empresas privadas hagan lo mismo. Se espera que el ojo del huracán toque tierra en la isla o pase muy cerca. Skerrit aseguró que ya se habilitaron refugios para alojar desde primera hora del lunes a la población que vive en zonas vulnerables.

<https://www.radiohc.cu/index.php/noticias/ciencias/141627-huracan-maria-azotara-hoy-la-isla-caribena-de-barlovento-y-amenaza-directamente-a-puerto-rico>



Radio Habana Cuba