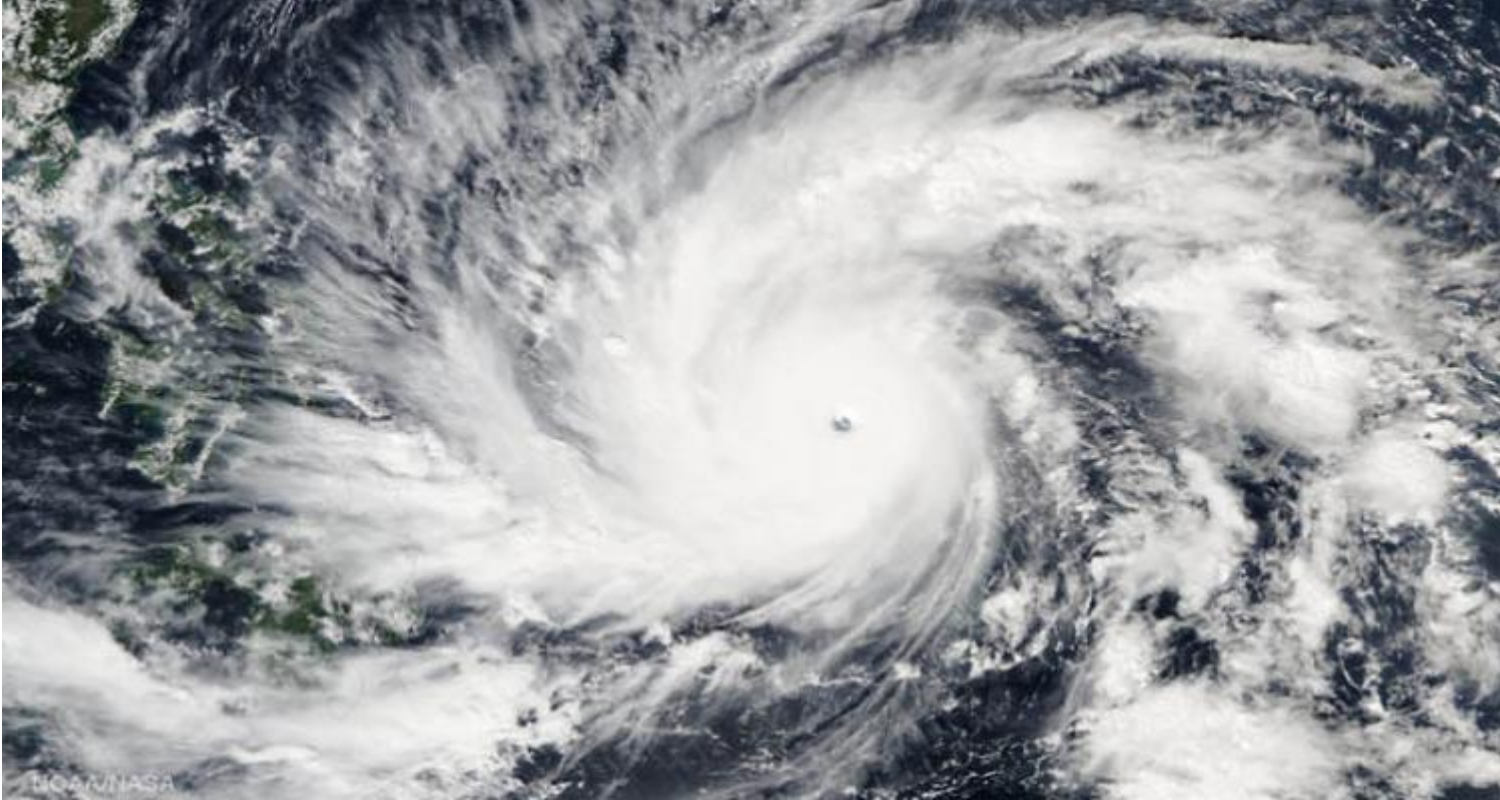


China activa emergencia por cercanía de tifón Khanun



Beijing, 15 oct (RHC-PL) El organismo estatal de control de inundaciones en China activó, este domingo, la fase de emergencia y urgió a las autoridades de las zonas en peligro a tomar medidas anti-desastre ante la cercanía del tifón Khanun.

Dicha entidad advirtió que el sistema climatológico afectará seriamente los litorales de las provincias sureñas cuando toque tierra en las próximas horas, pues lo acompañan fuertes lluvias y vientos.

Con el propósito de evitar pérdidas materiales y humanas, los gobiernos locales deben tomar precauciones y suspender la jornada laboral, las clases y la transportación de ser necesario, precisó el organismo.

Añadió que envió ocho equipos a las provincias de Hainan, Guangdong, Guangxi, Zhejiang, Fujian y a Shanghai para ayudar a preparar los servicios de asistencia antes de la llegada del tifón.

Según el último parte meteorológico, Khanun se desplaza por el mar Meridional de China y a 500 kilómetros del condado de Xuwen, en Guangdong.

Los pronósticos indican que tocará tierra al amanecer del lunes por algún lugar de esa provincia o de las localidades de Zhanjiang y Wenchang, para luego debilitarse y cambiar su rumbo al suroeste hacia el

centro de Vietnam.

China emitió desde ayer la alerta y suspendió la transportación marítima y ferroviaria que conectan a Hainan y Guangdong a través del estrecho de Qiongzhou.

La interrupción también incluye a las rutas que llegan hasta esta capital, Shanghai, Changsha, Zhengzhou, Changchun y Harbin.

Khanun es el tifón número 20 que se forma en el Pacífico asiático este año. Los dos anteriores afectaron varias zonas costeras del sur de China con grandes acumulados de precipitaciones y vientos intensos.

<https://www.radiohc.cu/index.php/noticias/ciencias/144437-china-activa-emergencia-por-cercania-de-tifon-khanun>



Radio Habana Cuba