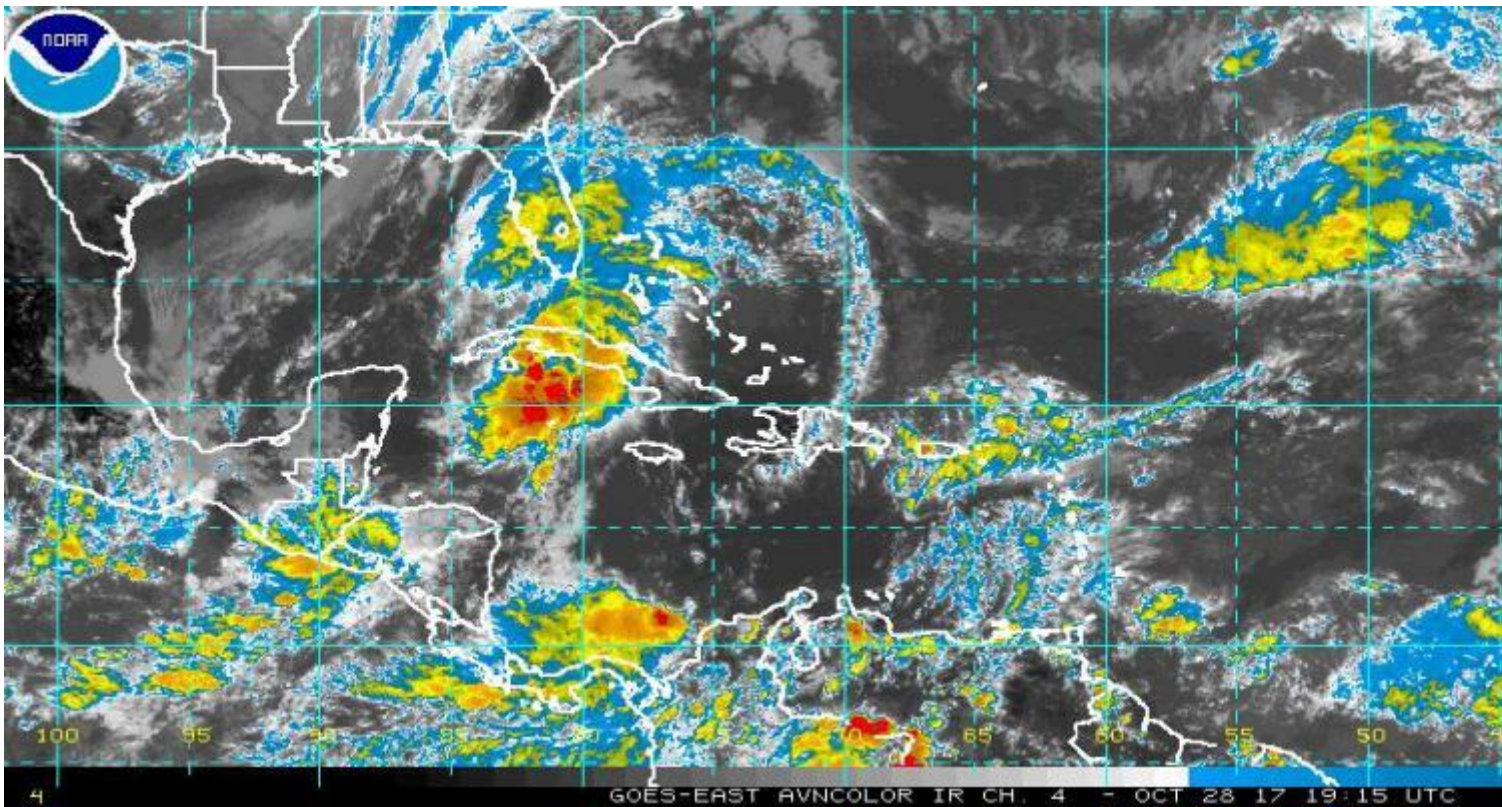


# *Cuba: Depresión Tropical próxima a costa este de la Isla de la Juventud*

---



La Habana, 28 oct (RHC) En su Aviso de Ciclón Tropical No. 2, de las 3:00 pm de este 28 de octubre, el Centro de Pronósticos del Instituto de Meteorología (**Insmet**) de Cuba informa que la Depresión Tropical 18 de la actual temporada ciclónica se ha desplazado en las últimas horas rápidamente, muy próxima a la costa este de la Isla de la Juventud.

Su región central, a las 3 de la tarde, se estimó en los 22.1 grados de latitud norte y los 82.3 grados de longitud oeste, posición que la sitúa a unos 120 kilómetros al sur de La Habana y 35 kilómetros al sur de la Península de Zapata, Matanzas, indican los expertos.

Ratifican que los vientos máximos de este sistema son de 55 kilómetros por hora, con rachas superiores, la presión central es de 1005 hectoPascals y se mueve al norte nordeste a 41 kilómetros por hora.

Desde la mañana de hoy las lluvias han sido numerosas desde Artemisa (occidente) hasta Sancti Spíritus (centro), incluyendo la Isla de la Juventud, que han sido fuertes e intensas en algunas localidades con los acumulados más significativos de 62 milímetros en Güines, Mayabeque y 60 milímetros en Jagüey Grande, Matanzas, en las últimas 6 horas.

En la estación meteorológica de Casa Blanca, en la capital cubana, se reportó una racha de viento del sudeste de 52 kilómetros por hora, a las 11 de la mañana.

Los especialistas del **Insmet** señalan que en las próximas horas este amplio sistema se moverá hacia el nordeste incrementando aún más su velocidad de traslación a su paso sobre el occidente y centro de Cuba, pudiendo convertirse en una Tormenta Tropical durante la noche de este sábado, aunque las condiciones en los niveles altos de la tropósfera resultan algo desfavorables para su desarrollo.

Lluvias fuertes y localmente intensas, así como vientos fuertes se producirán en las próximas 24 a 36 horas en el occidente y centro de Cuba, añaden, y agregan que además, ocurrirán fuertes marejadas en el litoral sur de las regiones occidental y central, y se producirán ligeras a moderadas inundaciones costeras en zonas bajas desde Mayabeque (occidente) hasta Ciego de Ávila (centro), así como en el sur del archipiélago de los Canarreos.

El Centro de Pronósticos del **Insmet** sostiene que mantendrá estrecha vigilancia sobre la evolución de esta situación meteorológica.

Un nuevo Aviso de Ciclón Tropical se emitirá a las 6 de esta tarde.

---

<https://www.radiohc.cu/index.php/noticias/ciencias/145782-cuba-depresion-tropical-proxima-a-costa-este-de-la-isla-de-la-juventud>



**Radio Habana Cuba**