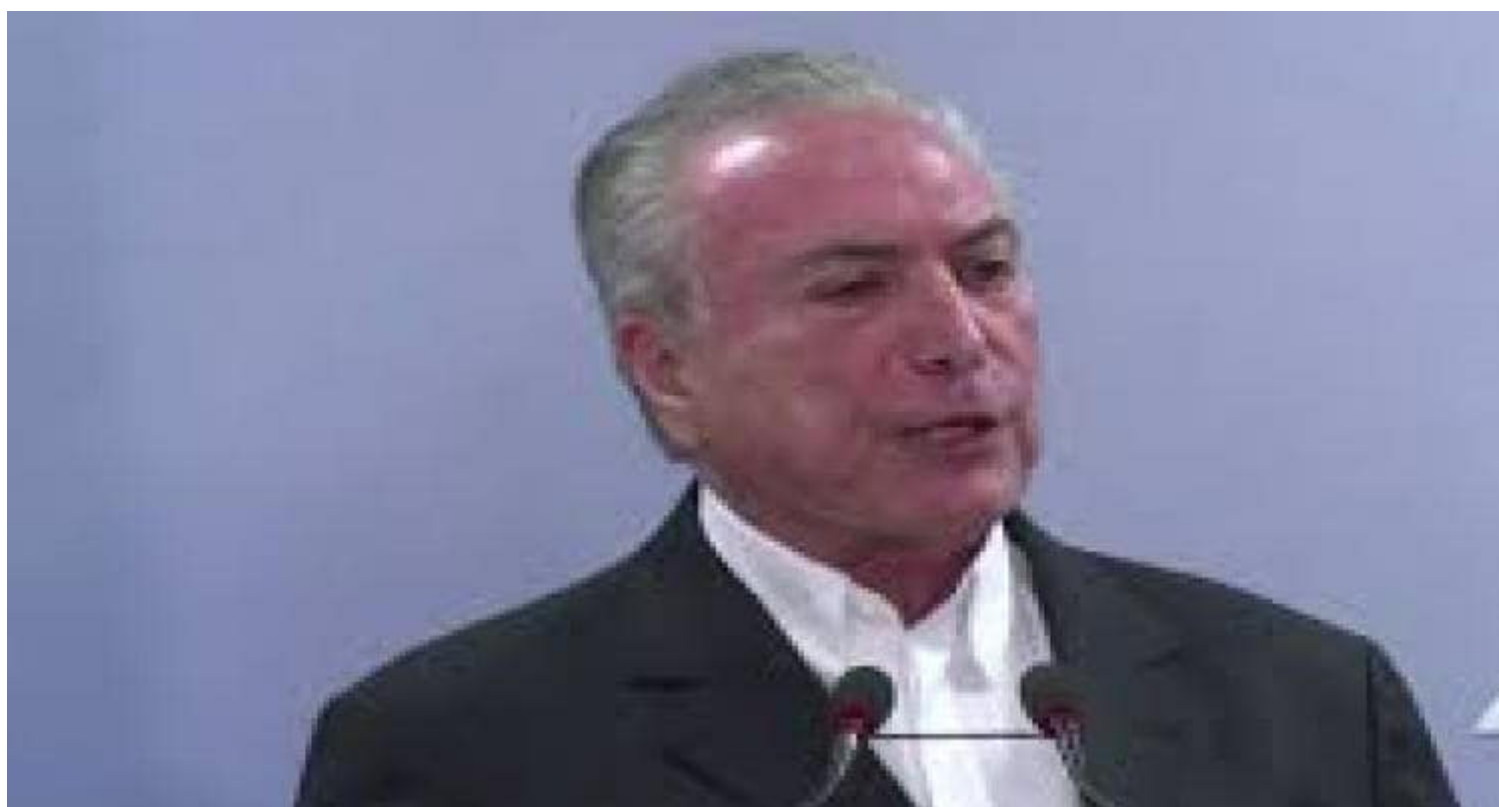


Michel Temer ordonne l'intervention fédérale dans l'État de Roraima



Brasilia, 8 déc. (RHC)-. Le président brésilien, Michel Temer, a ordonné une intervention fédérale dans l'État de Roraima, frontalier avec le Venezuela.

Cet État traverse en ce moment une crise dans la sécurité publique et pénitentiaire.

Les geôliers de Roraima font une grève assise et les policiers observent un débrayage de 72 heures pour exiger le paiement des arriérés des salaires.

L'intervention fédérale avait été demandée par le Bureau du Procureur général de la République à cause du risque de révolte dans les pénitenciers de Roraima.



Radio Habana Cuba