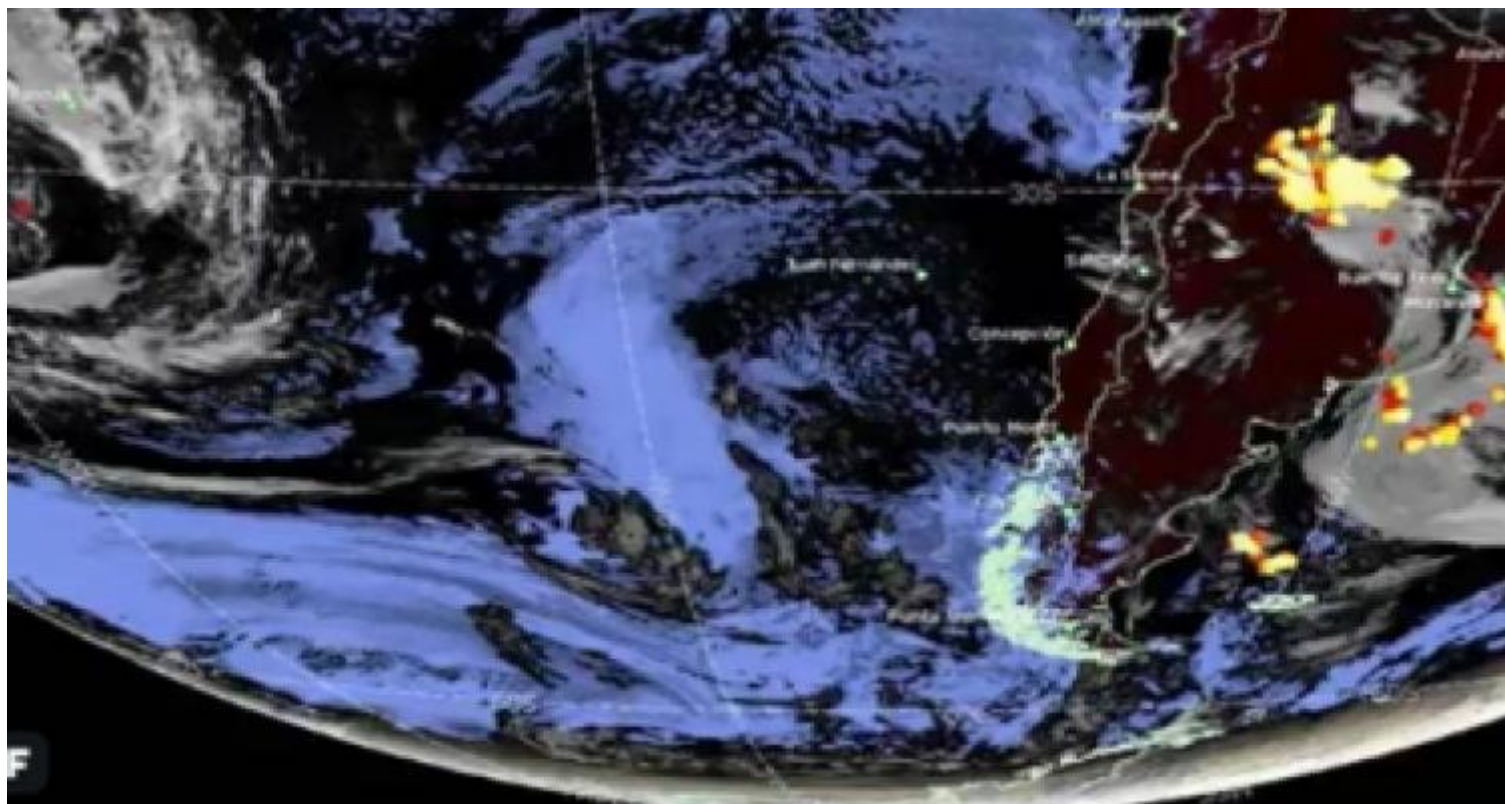


Humo de incendios de Australia llega hasta Chile



Santiago de Chile, 6 ene (RHC) Los cielos de la zona central de Chile comenzaron a nublarse este lunes con el humo de los violentos incendios de Australia, informó la Dirección Meteorológica del país sudamericano.

Los siniestros de la isla continente, que han calcinado unos seis millones de hectáreas y provocado millonarios daños materiales y la muerte de al menos 23 personas, desprendieron una densa columna de humo que viajó más de 11 mil kilómetros por el océano Pacífico hasta llegar a las costas chilenas.

La Dirección Meteorológica de Chile explicó que una vaguada habría servido de conducto a través del cual la humareda cruzó el Pacífico hasta el continente suramericano.

El humo se puede apreciar en la zona central del país austral con una neblina que cubre el cielo, que en condiciones normales estaría totalmente despejado, condición que es posible se mantenga hasta mañana.

Según la meteoróloga Edita Amador, la presencia de humo no causaría ningún efecto grave en Chile, ya que se encuentra en una zona de pocas precipitaciones y la principal consecuencia sería una reducción de la radiación ultravioleta.

Añadió que en los próximos días la humareda probablemente se dirija hacia Argentina.(PL)

<https://www.radiohc.cu/index.php/noticias/ciencias/211266-humo-de-incendios-de-australia-llega-hasta-chile>



Radio Habana Cuba