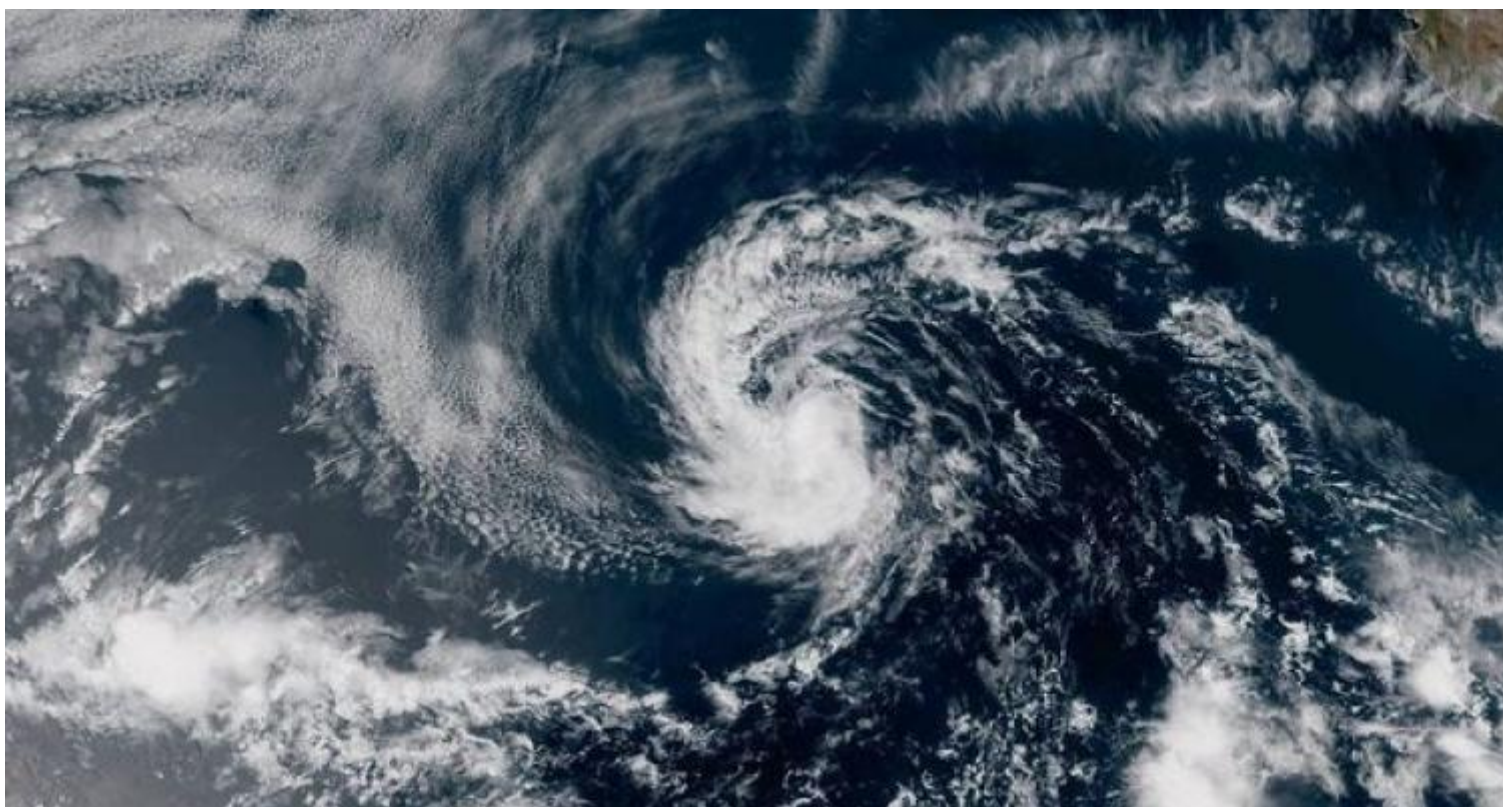


El ciclón extemporáneo del Pacífico oriental y un halo solar captado desde Holguín (+ Foto)



La Habana, 28 abr (RHC) El sábado 25 de este mes, cerca de tres semanas antes del inicio oficial de la temporada de huracanes en el nordeste del océano Pacífico, una depresión se formó.

Surgió en el seno de un robusto disturbio atmosférico, a unos 1 175 kilómetros al suroeste del extremo sur de la península de Baja California (México). De acuerdo con David Zelinsky, especialista del Centro Nacional de Huracanes de los Estados Unidos, estamos hablando de la formación más temprana de un ciclón tropical en el nordeste del Pacífico desde 1966.

En esa región, la etapa ciclónica comienza el 15 de mayo y culmina el 30 de noviembre. Las primeras cuatro tormentas tropicales del 2020 se nombrarán Amanda, Boris, Cristina y Douglas.

Fotometeoro

Según la edición de 2017 del Atlas Internacional de Nubes, el halo de 22° es el fenómeno de halo más frecuente. Aparece como un anillo luminoso blanco, o casi blanco, cuya fuente de luz (la luna o el sol) está en el centro. Presenta una orla roja en la parte interior y, en casos excepcionales, una orla violeta en

la parte exterior.

Siempre tiene un radio de 22° , independientemente de su posición en el cielo. En ocasiones, en función de la cantidad de nubes cirriformes presentes, solo una porción del círculo es visible.

Este que mostramos fue fotografiado ayer lunes desde la villa de Gibara, en la provincia cubana de Holguín.



(Fuente: [Cubadebate](#)).

<https://www.radiohc.cu/index.php/noticias/ciencias/221185-el-ciclón-extemporáneo-del-pacífico-oriental-y-un-halo-solar-captado-desde-holguín-foto>



Radio Habana Cuba