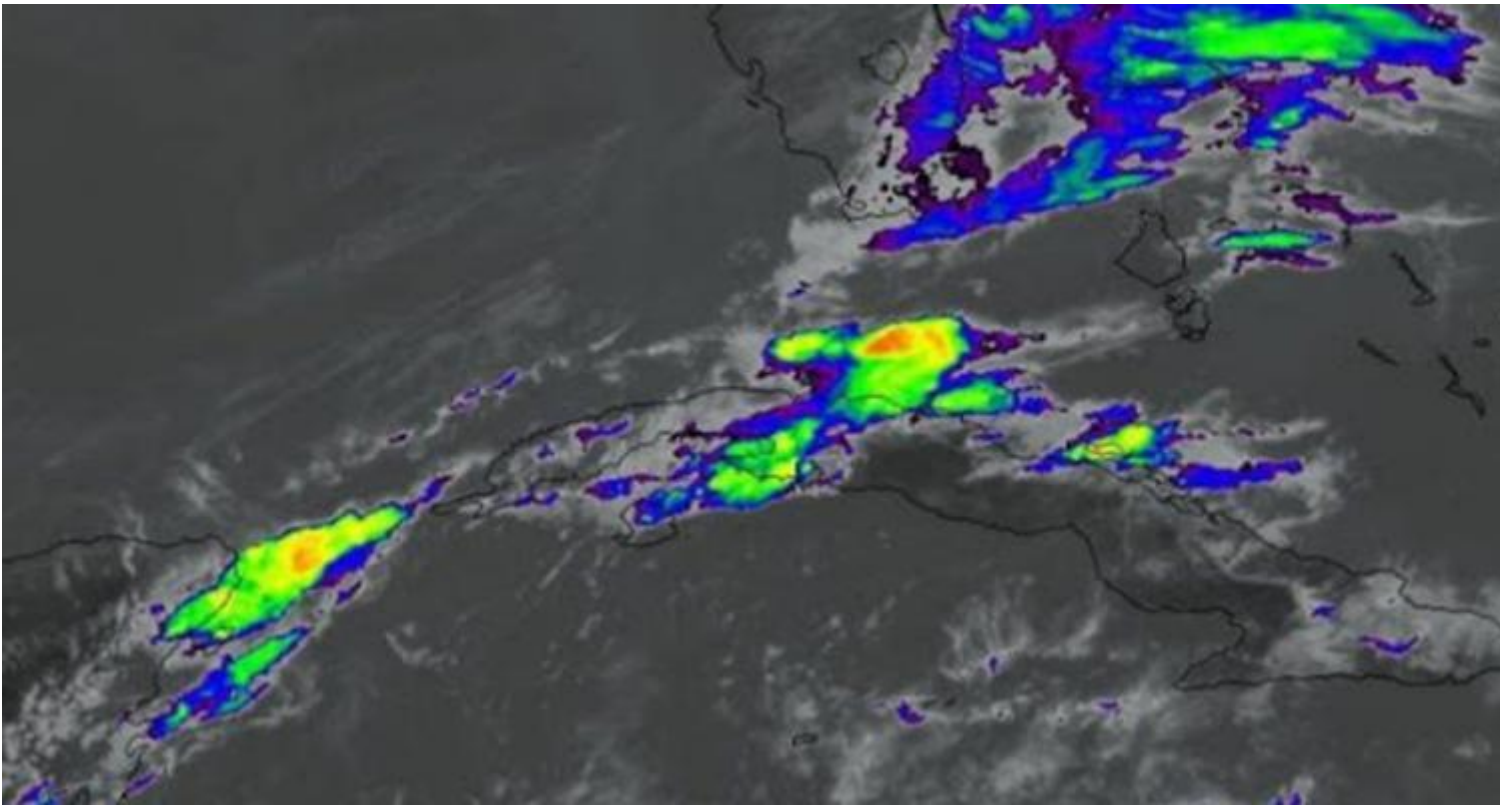


# *Se desarrolló línea de tormentas sobre provincias cubanas de Artemisa y Mayabeque*

---



La Habana, 30 abr (RHC) El Instituto cubano de Meteorología emitió este jueves su aviso especial número 1 acerca de una línea de tormentas que se mueven sobre las provincias de Artemisa y Mayabeque

Una fuerte línea de chubascos y tormentas eléctricas se ha desarrollado desde los comienzos de la tarde sobre el occidente de Cuba y en las últimas horas ha ocasionado tormentas eléctricas fuertes y hasta severas, como en Las Mangas, Artemisa donde se reportó caída de árboles y afectaciones en viviendas, así como también en Guanajay, donde se registraron vientos fuertes en rachas y caída de granizos.

Este sistema precede un débil frente frío que avanza por el sudeste del Golfo de México, lo que unido al fuerte calentamiento, un incremento de la humedad relativa en los bajos niveles y una vaguada superior, ha ocasionado estos fenómenos.

El sistema en estos momentos avanza sobre el este de la provincia de Mayabeque y desde el final de la tarde afectará a la provincia de Matanzas, para trasladarse después a Cienfuegos y el oeste de Villa Clara. Este sistema ocasionará a su paso lluvias fuertes y tormentas eléctricas que pueden llegar a ser

severas en algunas localidades, donde son posibles caída de granizos y vientos fuerte en rachas.

Un próximo aviso sobre este sistema será emitido, de ser necesario. (Fuente: [ACN](#))

---

<https://www.radiohc.cu/index.php/noticias/ciencias/221407-se-desarrollo-linea-de-tormentas-sobre-provincias-cubanas-de-artemisa-y-mayabeque>



**Radio Habana Cuba**