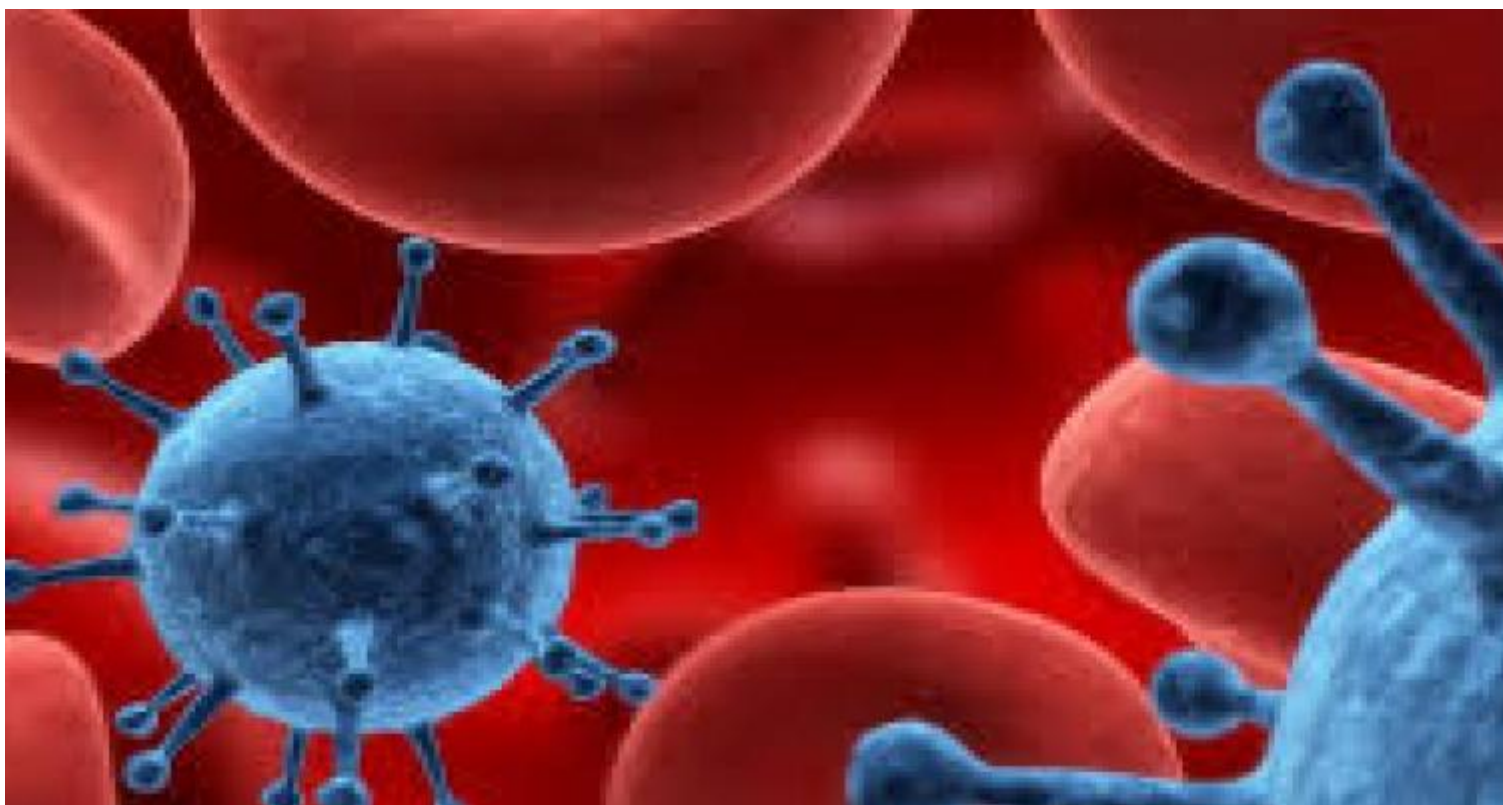


(COVID-19) Etats-Unis : une modélisation influente prédit plus de 134.000 décès début août



Washington 6 mai (RHC)- Une modélisation influente sur le COVID-19 produite par l'université de Washington a révisé ses prévisions lundi, estimant à plus de 134.000 le nombre de décès dus au COVID-19 aux Etats-Unis jusqu'au mois d'août.

Le modèle généré par l'Institute for Health Metrics and Evaluation (IHME) de l'université de Washington, prévoit 134.475 décès dus au COVID-19 pour le 4 août.

"Ces projections sont considérablement plus élevées que les estimations précédentes, représentant les effets combinés des mises à jour du modèle de décès et incorporant formellement l'effet des changements dans les politiques de mobilité et de distancement social dans la dynamique de transmission", a déclaré l'IHME dans un communiqué.

Les Etats de New York, du New Jersey, de Pennsylvanie, du Massachusetts et du Michigan devraient connaître les taux cumulés de mortalité dus au COVID-19 les plus élevés d'ici le mois d'août.

Alors que ces Etats ont généralement été parmi ceux pour lesquels on prévoyait déjà les bilans les plus lourds, chacune de leurs projections cumulatives de décès a augmenté d'au moins 2.000 morts, a indiqué l'IHME.

"Cela est dû en partie à la mise à jour des données sur les décès et des approches de modélisation, ces dernières estimant maintenant des pics épidémiques plus longs et des trajectoires descendantes plus lentes après ces pics dans de nombreux endroits", selon le communiqué.

Suite à cette mise à jour, l'approche de modélisation indique que les Etats-Unis semblent être dans un pic épidémique prolongé, avec une moyenne de près ou de plus de 2.000 décès par jour en raison du COVID-19 au cours des dernières semaines, d'après l'IHME.

Après des semaines de confinement, de nombreux Etats du pays ont commencé à s'ouvrir lentement. Mais les experts de la santé ont exprimé leur inquiétude quant au fait qu'une ouverture prématurée pourrait conduire à un pic de nouvelles infections.

Source French.xinhuanet.com

<https://www.radiohc.cu/index.php/fr/noticias/internacionales/221901-covid-19-etats-unis-une-modelisation-influente-predit-plus-de-134000-deces-debut-aout>



Radio Habana Cuba