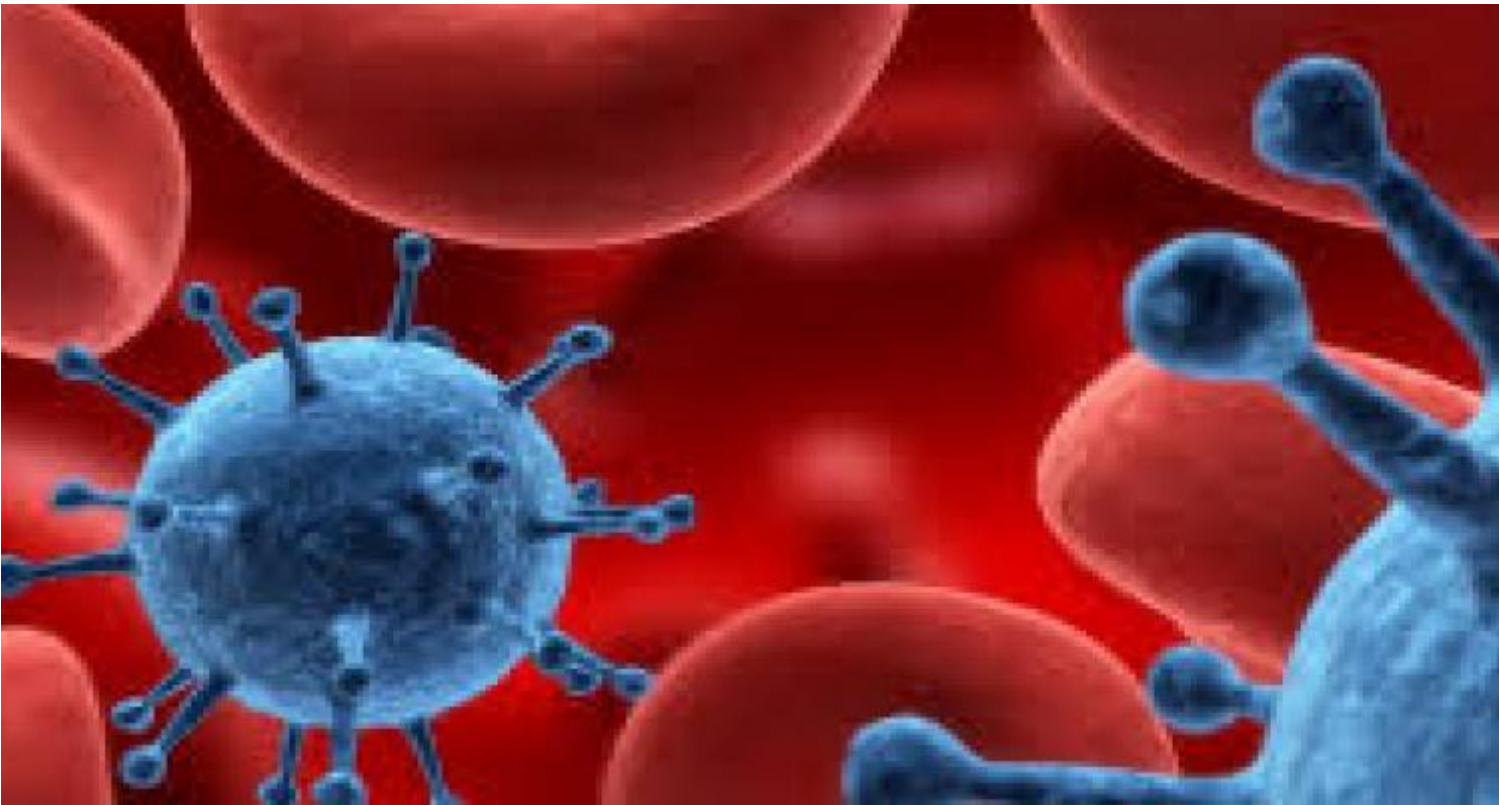


Cierran mayor mina de Bolivia por brote de coronavirus pandemia



La Paz, 3 jun (RHC) La empresa minera San Cristóbal, la más grande de Bolivia y filial del grupo japonés Sumitomo, informó su cierre total por dos semanas desde el 27 de mayo, tras haber detectado contagios de COVID-19 entre sus trabajadores.

"A partir del miércoles 27 de mayo, el campamento Toldos ha pasado a una cuarentena rigurosa de 14 días debido a dos casos de COVID-19, ambos asintomáticos y cuyos contagios fueron externos al área de operaciones", anunció la empresa en un comunicado.

San Cristóbal llevaba solo 11 días de actividades cuando resultó forzada a esta segunda paralización motivada por la pandemia de COVID-19.

La empresa minera había reanudado sus operaciones el 16 de mayo, tras haberlas suspendido el 27 de marzo como consecuencia de la emergencia sanitaria y la cuarentena nacional declaradas para frenar el avance de la pandemia.

Sin embargo Bolivia reabrió sus aeropuertos para vuelos regulares internos, excepto el más grande del país, Viru Viru, ubicado en Santa Cruz, el departamento más afectado por la pandemia de COVID-19.

"Las operaciones aéreas se han restablecido, aunque con carácter reducido, en siete de las nueve capitales de departamento, cumpliendo las más estrictas normas internacionales de bioseguridad", dijo a reporteros Martín Gutiérrez, el jefe del aeropuerto de El Alto, que sirve a La Paz.

Agregó que el 3 de junio partieron de esa terminal seis vuelos comerciales y que llegaron otros tantos.

La reanudación de las operaciones aéreas se sumó a la progresiva normalización de actividades en la mayor parte del territorio boliviano, en el marco de lo que el Gobierno transitorio de Jeanine Áñez definió como "cuarentena dinámica" que permite parcialmente actividades industriales, comerciales y de servicios.

Las conexiones aéreas no incluían a los departamentos tropicales de Santa Cruz (este) y Beni (noreste), focos de la pandemia, en los cuales se concentraba hasta el 2 de junio el 85% de los casi 11.000 casos de COVID-19 detectados en todo el país.

"Aquí no se reanudan los vuelos, solo (hay) vuelos de emergencia y los humanitarios", dijo el secretario general de la gobernación de Santa Cruz, Vladimir Peña, al diario El Deber.

En los aeropuertos habilitados solo estaba permitido el ingreso de pasajeros con boletos o pases de bordo en la mano y a través de túneles de desinfección con rociado de alcohol y control de temperatura.

Fuente: Sputnik

<https://www.radiohc.cu/index.php/noticias/internacionales/224649-cierran-mayor-mina-de-bolivia-por-brote-de-coronavirus-pandemia>



Radio Habana Cuba