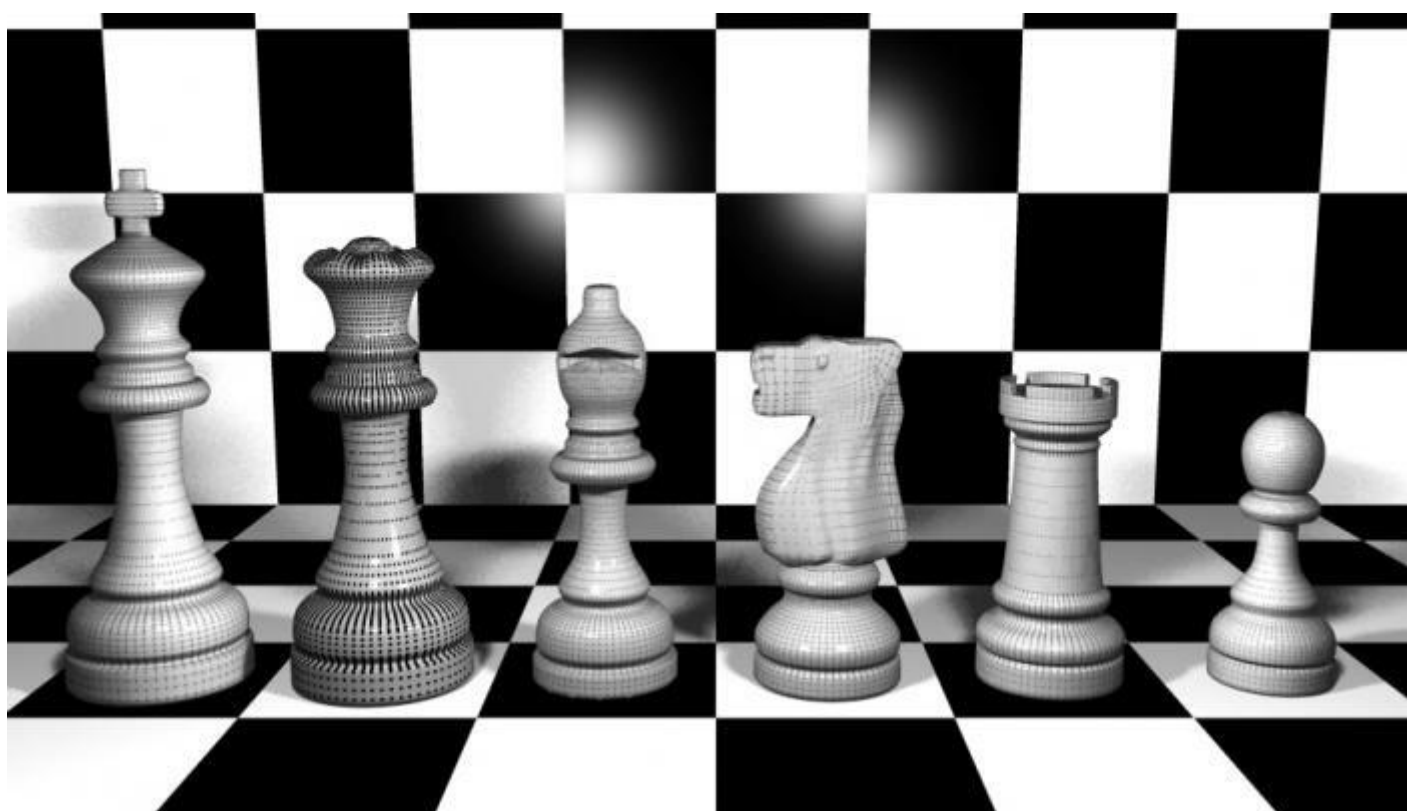


La FIDE publie le Calendrier du Championnat du Monde féminin des Échecs



La Fédération Internationale des Échecs, FIDE, a rendu public le calendrier du Championnat du Monde féminin qui débutera le 17 mars à Krasnaya Polyana, Sochi et se terminera le 7 avril.

La veille aura lieu la cérémonie inaugurale du championnat qui réunira les 64 meilleures joueuses d'échecs du monde.

Parmi les joueuses pré qualifiées figurent la vice championne de la dernière édition , la Russe Anna Ushenina, l'Indienne Humpy Koneru, la Chinoise Wenjun Ju, demi-finaliste de 2012.

La Cubaine Yaniet Marrero, les Argentines Marisa Zuriel et Carolina Luján et la Péruvienne Deysi Cori, première du classement latino-américain y participeront pour l'Amérique Latine.

Les grandes absentes seront la championne en titre , la Chinoise Hou Yifan, qui avait déjà confirmé sa présence à un tournoi à Hawaï, la Géorgienne Nana Dzagnidze et la Russe Kateryna Lagno.

Chaque journée débutera a trois heures de l'après-midi, heure locale, les journées de départage avec des rencontres rapides incluses.

La ronde des 64 sera jouée les 17 et 18 mars, celle des 32 les 20 et 21, les huitièmes de finale les 23 et 24, les quarts les 26 et 27 et les demi- finales les 29 et 30.

Il y aura un jour de repos au milieu. La finale sera disputée du 2 au 5 avril avec un départage le 6. La cérémonie de clôture aura lieu le lendemain.

<https://www.radiohc.cu/index.php/fr/noticias/deportes/48292-la-fide-publie-le-calendrier-du-championnat-du-monde-feminin-des-echecs>



Radio Habana Cuba